



**OSIEDLE PRZY LESIE III**  
 BUDYNEK MIESZKALNY WIELORODZINNY  
 Z GARAŻEM PODZIEMNYM  
 UL. KORKOWA 161/163, WARSZAWA WAWER

**MIESZKANIE NR B.2.07**

KONDYGNACJA 2  
 PIĘTRO 1

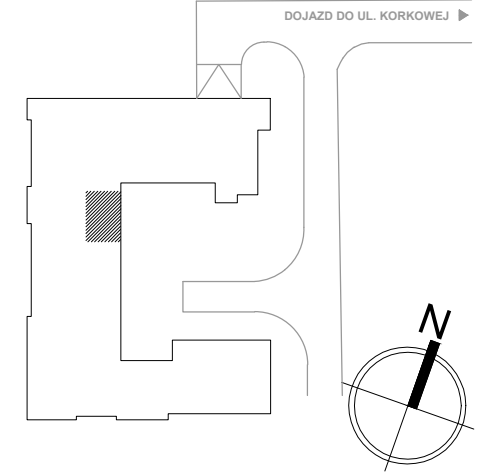
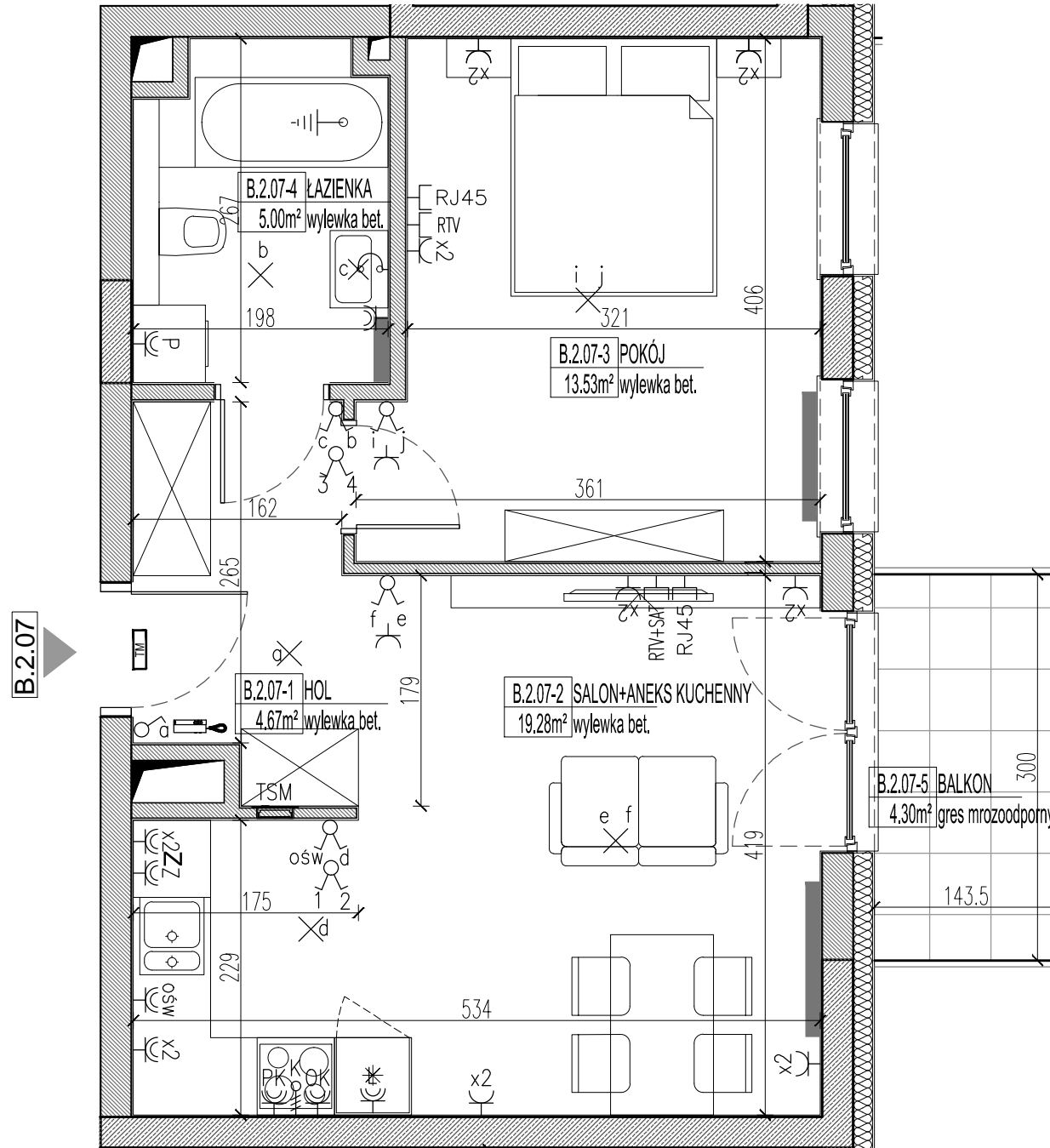
**2 pok.**

**42,48m<sup>2</sup>**

POW. WG PN-ISO 9836:1997

**unimax**  
 DEVELOPMENT

SPÓŁKA Z OGRANICZONĄ ODPOWIEDZIALNOŚCIĄ  
 PROJEKT IV SPÓŁKA KOMANDYTOWA  
 WARSZAWA, UL. OKOPOWA 56



SCHEMAT - LOKALIZACJA MIESZKANIA

**MIESZKANIE NR B.2.07**  
**PIĘTRO 1**

POWIERZCHNIA MIESZKAŃ WG NORMY PN-ISO 9836:1997

NR	NAZWA	POWIERZCHNIA (m2)
B.2.07-1	HOL	4.67
B.2.07-2	SALON+ANEKS KUCHENNY	19.28
B.2.07-3	POKÓJ	13.53
B.2.07-4	ŁAZIENKA	5.00
<b>RAZEM</b>		<b>42.48</b>
B.2.07-5	BALKON	4.30

1. Powierzchnie pomieszczeń zgodnie z Polską Normą PN-ISO 9836:1997.
2. Podane wymiary uwzględniają wykończenie ścian (tynku). Przyjęto grubość tynku 1,5cm.
3. Naruszenie elementów konstrukcji jest zabronione.
4. Niniejsza karta katalogowa nie stanowi wiążącego opisu technicznego prezentowanego lokalu.
5. Na etapie realizacji obiektu, mogą wystąpić korekty w powierzchni lokalu, wymiarów pomieszczeń i układzie ścian.
6. Niniejsza karta katalogowa przedstawia przykładową aranżację mieszkania.

Rysunek objęty prawami autorskimi firmy:  
 DEDECO Spółka z o.o. "Warszawa" Sp.k.

Przedstawione plany nie stanowią oferty handlowej w rozumieniu Art.66 par.1 Kodeksu Cywilnego oraz innych przepisów prawnych.

**BIURO SPRZEDAŻY:**

tel.(22) 370 25 21  
 ul.Korkowa 163A lokal nr 50  
 Warszawa  
 www.osiedleprzylesie.pl

**DEDECO**  
 biuro architektoniczne

DEDECO Spółka z o.o. "Warszawa" Sp.k.  
 01-678 Warszawa, ul. Cząstkowska 32  
 T: +48 22 63 97 680, F: +48 22 63 97 682

LEGENDA INSTALACJI W MIESZKANIACH:

##Ox	- wypust 400V, 3-fazowy z puszką podtynkową zasilanie kucharki,
RTV	- gniazdo RTV
T	- gniazdo 2xRJ45
PE	- wypust systemu połączeń wyrównawczych
⊗	- wypust oświetleniowy ścienny
⊗	- wypust oświetleniowy sufitowy
TSM	- tablica mieszkaniowa teleteleczniczna
⊞	- tablica mieszkaniowa elektryczna
☎	- domofon lokalowy

⊗	- wyłącznik 1-biegunowy, 10A, IP20	⊗	- gniazdo pojedyncze 230V/16A z bolcem ochronnym, IP20
⊗	- wyłącznik 1-biegunowy, szczelny 10A, IP44	⊗	- dwa gniazda pojedyncze 230V/16A z bolcem ochronnym, pod wspólną ramką, IP20
⊗	- wyłącznik 2-biegunowy, 10A, IP20	⊗	- dwa gniazda pojedyncze szczelne 230V/16A z bolcem ochronnym, pod wspólną ramką, IP44
⊗	- wyłącznik 2-biegunowy, szczelny 10A, IP44	⊗	- gniazdo pojedyncze szczelne 230V/16A z bolcem ochronnym, IP44
⊗	- wyłącznik schodowy, 10A, IP20	P	- zasilanie pralki
⊗	- wyłącznik schodowy, szczelny 10A, IP44	Z	- zasilanie zmywarki
⊗	- łącznik krzyżowy	L	- zasilanie lodówki
		OSW	- zasilanie podświetlenia szafek
		OK	- zasilanie okapu
		PK	- zasilanie piekarnika

