



OSIEDLE PRZY LESIE III
 BUDYNEK MIESZKALNY WIELORODZINNY
 Z GARAŻEM PODZIEMNYM
 UL. KORKOWA 161/163, WARSZAWA WAWER

MIESZKANIE NR B.1.06

KONDYGNACJA 1
 PIĘTRO PARTER

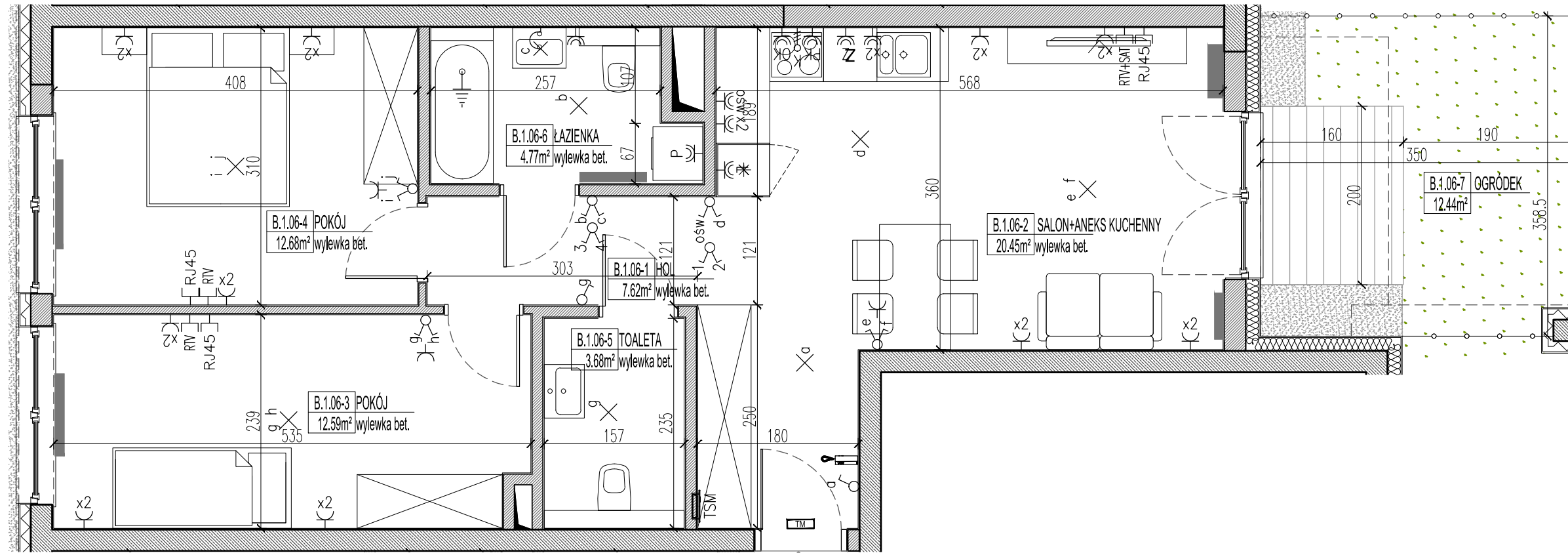
3 pok.

61,79m²

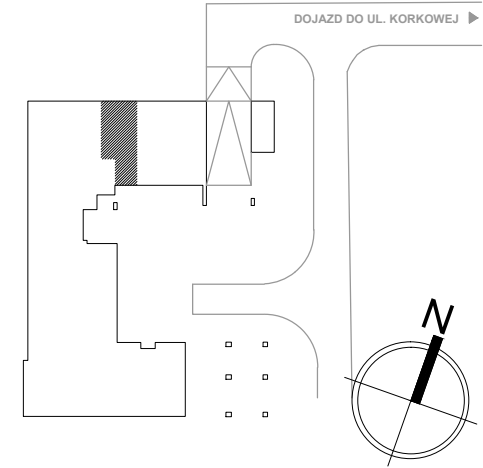
POW. WG PN-ISO 9836:1997

unimax
 DEVELOPMENT

SPÓŁKA Z OGRANICZONĄ ODPOWIEDZIALNOŚCIĄ
 PROJEKT IV SPÓŁKA KOMANDYTOWA
 WARSZAWA, UL. OKOPOWA 56



B.1.06



SCHEMAT - LOKALIZACJA MIESZKANIA

MIESZKANIE NR B.1.06
PIĘTRO PARTER

POWIERZCHNIA MIESZKAŃ WG NORMY PN-ISO 9836:1997

NR	NAZWA	POWIERZCHNIA (m2)
B.1.06-1	HOL	7.62
B.1.06-2	SALON+ANEKS KUCHENNY	20.45
B.1.06-3	POKÓJ	12.59
B.1.06-4	POKÓJ	12.68
B.1.06-5	TOALETA	3.68
B.1.06-6	ŁAZIENKA	4.77
RAZEM		61.79
B.1.06-7	OGRÓDEK *	12.44

* - w powierzchni ogródka uwzględniono taras utwardzony o pow. 3.2m²

LEGENDA INSTALACJI W MIESZKANIACH:

##Ox - wypust 400V, 3-fazowy z puszką podtynkową zasilanie kuchenki,	RTV - gniazdo RTV	τ - gniazdo 2xRJ45	PE - wypust systemu połączeń wyrównawczych	⊗ - wypust oświetleniowy ścienny	⊗ - wypust oświetleniowy sufitowy	TSM - tablica mieszkaniowa teleteleczniczna	⊗ - tablica mieszkaniowa elektryczna	⊗ - domofon lokalowy	⊗ - wyłącznik 1-biegunowy, 10A, IP20	⊗ - wyłącznik 1-biegunowy, szczelny 10A, IP44	⊗ - wyłącznik 2-biegunowy, 10A, IP20	⊗ - wyłącznik 2-biegunowy, szczelny 10A, IP44	⊗ - wyłącznik schodowy, 10A, IP20	⊗ - wyłącznik schodowy, szczelny 10A, IP44	⊗ - łącznik krzyżowy	⊗ - gniazdo pojedyncze 230V/16A z bolcem ochronnym, IP20	⊗ - dwa gniazda pojedyncze 230V/16A z bolcem ochronnym, pod wspólną ramką, IP20	⊗ - dwa gniazda pojedyncze szczelne 230V/16A z bolcem ochronnym, pod wspólną ramką, IP44	⊗ - gniazdo pojedyncze szczelne 230V/16A z bolcem ochronnym, IP44	P - zasilanie pralki	Z - zasilanie zmywarki	L - zasilanie lodówki	OSW - zasilanie podświetlenia szafek	OK - zasilanie okapu	PK - zasilanie piekarnika
--	-------------------	--------------------	---	----------------------------------	-----------------------------------	---	--------------------------------------	----------------------	--------------------------------------	---	--------------------------------------	---	-----------------------------------	--	----------------------	--	---	--	---	----------------------	------------------------	-----------------------	--------------------------------------	----------------------	---------------------------

1. Powierzchnie pomieszczeń zgodnie z Polską Normą PN-ISO 9836:1997.
2. Podane wymiary uwzględniają wykończenie ścian (tynku). Przyjęto grubość tynku 1,5cm.
3. Naruszenie elementów konstrukcji jest zabronione.
4. Niniejsza karta katalogowa nie stanowi wiążącego opisu technicznego prezentowanego lokalu.
5. Na etapie realizacji obiektu, mogą wystąpić korekty w powierzchni lokalu, wymiarów pomieszczeń i układzie ścian.
6. Niniejsza karta katalogowa przedstawia przykładową aranżację mieszkania.

Rysunek objęty prawami autorskimi firmy:
 DEDECO Spółka z o.o. "Warszawa" Sp.k.

Przedstawione plany nie stanowią oferty handlowej w rozumieniu Art.66 par.1 Kodeksu Cywilnego oraz innych przepisów prawnych.

BIURO SPRZEDAŻY:
 tel.(22) 370 25 21
 ul.Korkowa 163A lokal nr 50
 Warszawa
 www.osiedleprzylesie.pl

DEDECO
 biuro architektoniczne

DEDECO Spółka z o.o. "Warszawa" Sp.k.
 01-678 Warszawa, ul. Cząstkowska 32
 T: +48 22 63 97 680, F: +48 22 63 97 682

