



OSIEDLE PRZY LESIE III
 BUDYNEK MIESZKALNY WIELORODZINNY
 Z GARAŻEM PODZIEMNYM
 UL. KORKOWA 161/163, WARSZAWA WAWER

MIESZKANIE NR B.1.05

KONDYGNACJA 1
 PIĘTRO PARTER

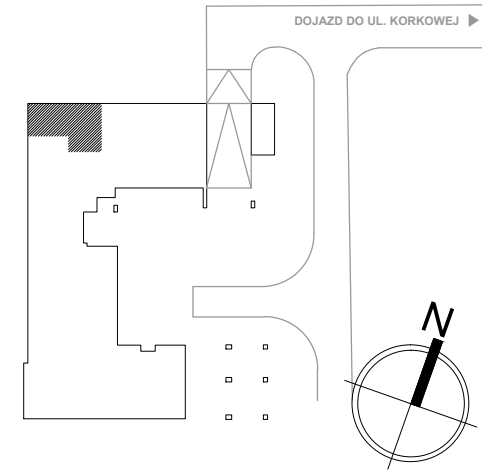
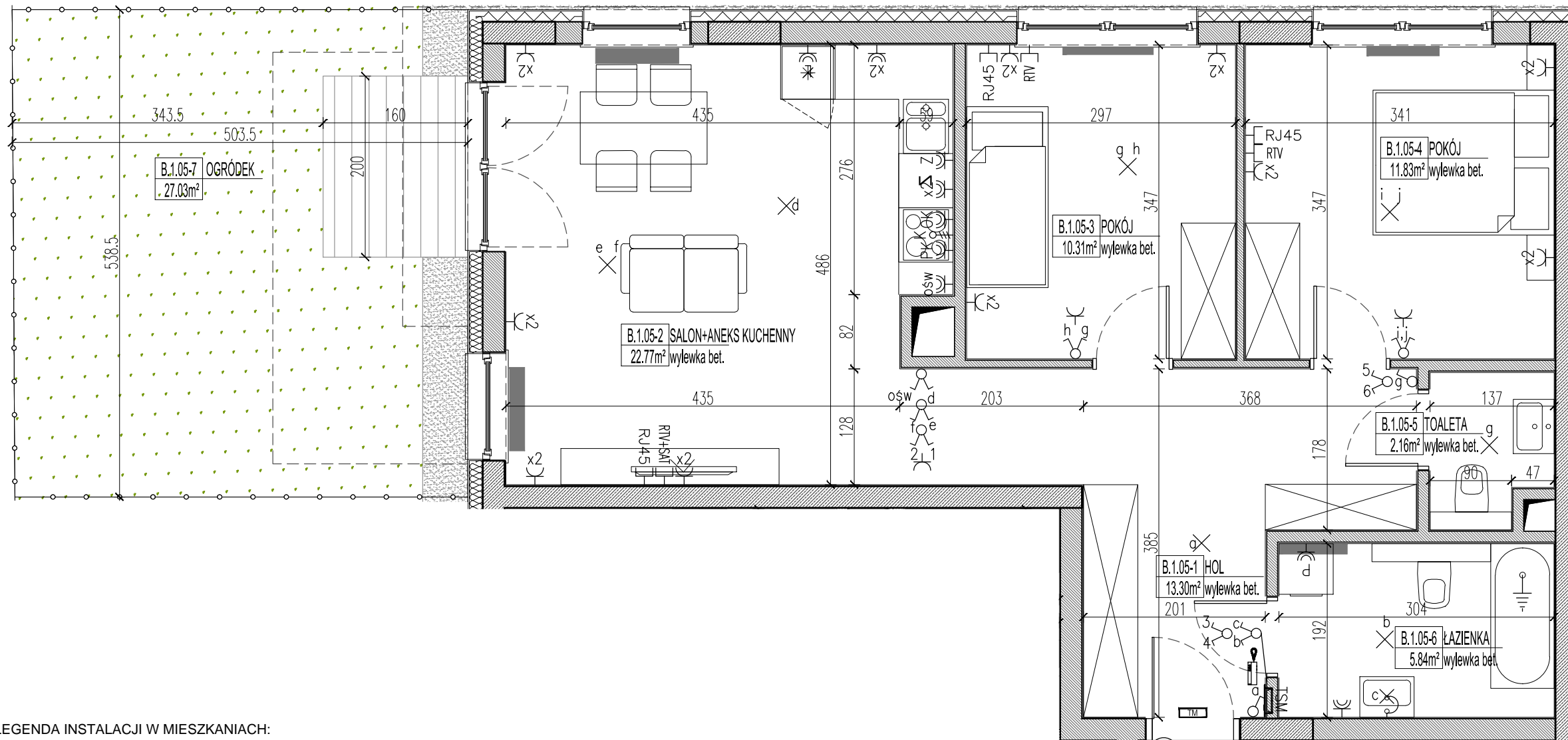
3 pok.

66,21m²

POW. WG PN-ISO 9836:1997

unimax
 DEVELOPMENT

SPÓŁKA Z OGRANICZONĄ ODPOWIEDZIALNOŚCIĄ
 PROJEKT IV SPÓŁKA KOMANDYTOWA
 WARSZAWA, UL. OKOPOWA 56



SCHEMAT - LOKALIZACJA MIESZKANIA

MIESZKANIE NR B.1.05
PIĘTRO PARTER

POWIERZCHNIA MIESZKAŃ WG NORMY PN-ISO 9836:1997

NR	NAZWA	POWIERZCHNIA (m2)
B.1.05-1	HOL	13.30
B.1.05-2	SALON+ANEKS KUCHENNY	22.77
B.1.05-3	POKÓJ	10.31
B.1.05-4	POKÓJ	11.83
B.1.05-5	TOALETA	2.16
B.1.05-6	ŁAZIENKA	5.84
RAZEM		66.21
B.1.05-7	OGRÓDEK *	27.03

* - w powierzchni ogródka uwzględniono taras utwardzony o pow. 3.2m²

- Powierzchnie pomieszczeń zgodnie z Polską Normą PN-ISO 9836:1997.
- Podane wymiary uwzględniają wykończenie ścian (tynku). Przyjęto grubość tynku 1.5cm.
- Naruszenie elementów konstrukcji jest zabronione.
- Niniejsza karta katalogowa nie stanowi wiążącego opisu technicznego prezentowanego lokalu.
- Na etapie realizacji obiektu, mogą wystąpić korekty w powierzchni lokalu, wymiarów pomieszczeń i układzie ścian.
- Niniejsza karta katalogowa przedstawia przykładową aranżację mieszkania.

Rysunek objęty prawami autorskimi firmy:
 DEDECO Spółka z o.o. "Warszawa" Sp.k.

Przedstawione plany nie stanowią oferty handlowej w rozumieniu Art.66 par.1 Kodeksu Cywilnego oraz innych przepisów prawnych.

BIURO SPRZEDAŻY:
 tel.(22) 370 25 21
 ul.Korkowa 163A lokal nr 50
 Warszawa
 www.osiedleprzylesie.pl

DEDECO
 biuro architektoniczne

DEDECO Spółka z o.o. "Warszawa" Sp.k.
 01-678 Warszawa, ul. Cząstkowska 32
 T: +48 22 63 97 680, F: +48 22 63 97 682

LEGENDA INSTALACJI W MIESZKANIACH:

##Ox	- wypust 400V, 3-fazowy z puszką podtynkową zasilanie kuchni,
RTV]	- gniazdo RTV
τ]	- gniazdo 2xRJ45
PE	- wypust systemu połączeń wyrównawczych
⊗	- wypust oświetleniowy ścienny
⊗	- wypust oświetleniowy sufitowy
TSM	- tablica mieszkaniowa teletechniczna
⊞	- tablica mieszkaniowa elektryczna
☎	- domofon lokalowy

⊗	- wyłącznik 1-biegunowy, 10A, IP20	⊞	- gniazdo pojedyncze 230V/16A z bolcem ochronnym, IP20
⊗	- wyłącznik 1-biegunowy, szczelny 10A, IP44	⊞	- dwa gniazda pojedyncze 230V/16A z bolcem ochronnym, pod wspólną ramką, IP20
⊗	- wyłącznik 2-biegunowy, 10A, IP20	⊞	- dwa gniazda pojedyncze szczelne 230V/16A z bolcem ochronnym, pod wspólną ramką, IP44
⊗	- wyłącznik 2-biegunowy, szczelny 10A, IP44	⊞	- gniazdo pojedyncze szczelne 230V/16A z bolcem ochronnym, IP44
⊗	- wyłącznik schodowy, 10A, IP20	P	- zasilanie pralki
⊗	- wyłącznik schodowy, szczelny 10A, IP44	Z	- zasilanie zmywarki
⊗	- łącznik krzyżowy	L	- zasilanie lodówki
		OSW	- zasilanie podświetlenia szafek
		OK	- zasilanie okapu
		PK	- zasilanie piekarnika

B.1.05

