



**OSIEDLE PRZY LESIE III**  
 BUDYNEK MIESZKALNY WIELORODZINNY  
 Z GARAŻEM PODZIEMNYM  
 UL. KORKOWA 161/163, WARSZAWA WAWER

**MIESZKANIE NR B.1.03**

KONDYGNACJA 1  
 PIĘTRO PARTER

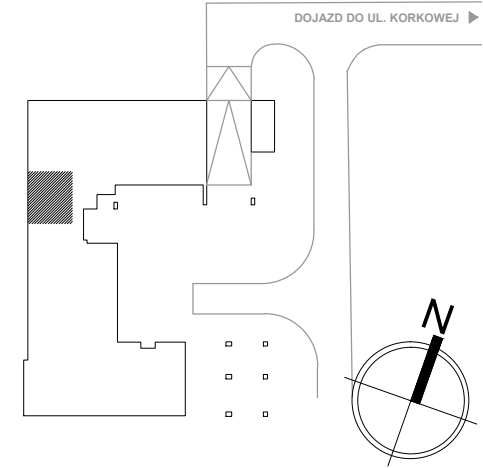
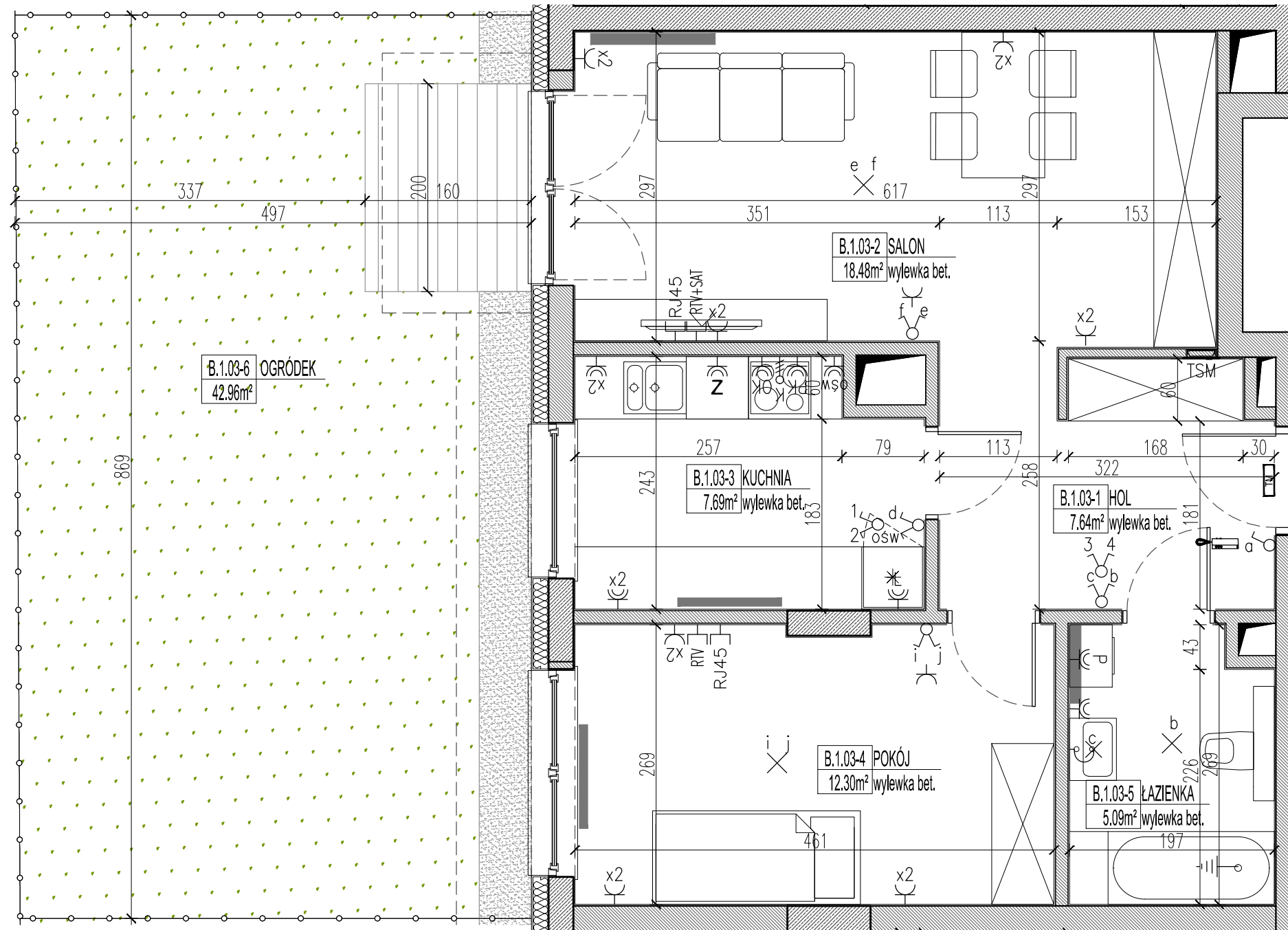
**2 pok.**

**51,20m<sup>2</sup>**

POW. WG PN-ISO 9836:1997

**unimax**  
 DEVELOPMENT

SPÓŁKA Z OGRANICZONĄ ODPOWIEDZIALNOŚCIĄ  
 PROJEKT IV SPÓŁKA KOMANDYTOWA  
 WARSZAWA, UL. OKOPOWA 56



SCHEMAT - LOKALIZACJA MIESZKANIA

**MIESZKANIE NR B.1.03**  
**PIĘTRO PARTER**

POWIERZCHNIA MIESZKAŃ WG NORMY PN-ISO 9836:1997

NR	NAZWA	POWIERZCHNIA (m2)
B.1.03-1	HOL	7.64
B.1.03-2	SALON	18.48
B.1.03-3	KUCHNIA	7.69
B.1.03-4	POKÓJ	12.30
B.1.03-5	ŁAZIENKA	5.09
RAZEM		51.20
B.1.03-6	OGRÓDEK *	42.96

\* - w powierzchni ogródka uwzględniono taras utwardzony o pow. 3.2m<sup>2</sup>

- Powierzchnie pomieszczeń zgodnie z Polską Normą PN-ISO 9836:1997.
- Podane wymiary uwzględniają wykończenie ścian (tynku). Przyjęto grubość tynku 1.5cm.
- Naruszenie elementów konstrukcji jest zabronione.
- Niniejsza karta katalogowa nie stanowi wiążącego opisu technicznego prezentowanego lokalu.
- Na etapie realizacji obiektu, mogą wystąpić korekty w powierzchni lokalu, wymiarów pomieszczeń i układzie ścian.
- Niniejsza karta katalogowa przedstawia przykładową aranżację mieszkania.

Rysunek objęty prawami autorskimi firmy:  
 DEDECO Spółka z o.o. "Warszawa" Sp.k.

Przedstawione plany nie stanowią oferty handlowej w rozumieniu Art.66 par.1 Kodeksu Cywilnego oraz innych przepisów prawnych.

**BIURO SPRZEDAŻY:**  
 tel.(22) 370 25 21  
 ul.Korkowa 163A lokal nr 50  
 Warszawa  
 www.osiedleprzylesie.pl

**DEDECO**  
 biuro architektoniczne

DEDECO Spółka z o.o. "Warszawa" Sp.k.  
 01-678 Warszawa, ul. Cząstkowska 32  
 T: +48 22 63 97 680, F: +48 22 63 97 682

LEGENDA INSTALACJI W MIESZKANIACH:

##Ox	- wypust 400V, 3-fazowy z puszką podtynkową zasilanie kucharki,
RTV ]	- gniazdo RTV
T ]	- gniazdo 2xRJ45
PE	- wypust systemu połączeń wyrównawczych
⌘	- wypust oświetleniowy ścienny
X	- wypust oświetleniowy sufitowy
TSM	- tablica mieszkaniowa teleteleczna
⌘	- tablica mieszkaniowa elektryczna
☎	- domofon lokalowy

♂	- wyłącznik 1-biegunowy, 10A, IP20	⌘	- gniazdo pojedyncze 230V/16A z bolcem ochronnym, IP20
♂	- wyłącznik 1-biegunowy, szczelny 10A, IP44	⌘	- dwa gniazda pojedyncze 230V/16A z bolcem ochronnym, pod wspólną ramką, IP20
♂	- wyłącznik 2-biegunowy, 10A, IP20	⌘	- dwa gniazda pojedyncze szczelne 230V/16A z bolcem ochronnym, pod wspólną ramką, IP44
♂	- wyłącznik 2-biegunowy, szczelny 10A, IP44	⌘	- gniazdo pojedyncze szczelne 230V/16A z bolcem ochronnym, IP44
♂	- wyłącznik schodowy, 10A, IP20	P	- zasilanie pralki
♂	- wyłącznik schodowy, szczelny 10A, IP44	Z	- zasilanie zmywarki
⌘	- łącznik krzyżowy	L	- zasilanie lodówki
		OSW	- zasilanie podświetlenia szafek
		OK	- zasilanie okapu
		PK	- zasilanie piekarnika

0 1 2m

