



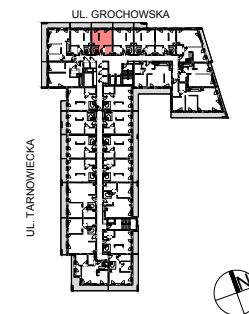
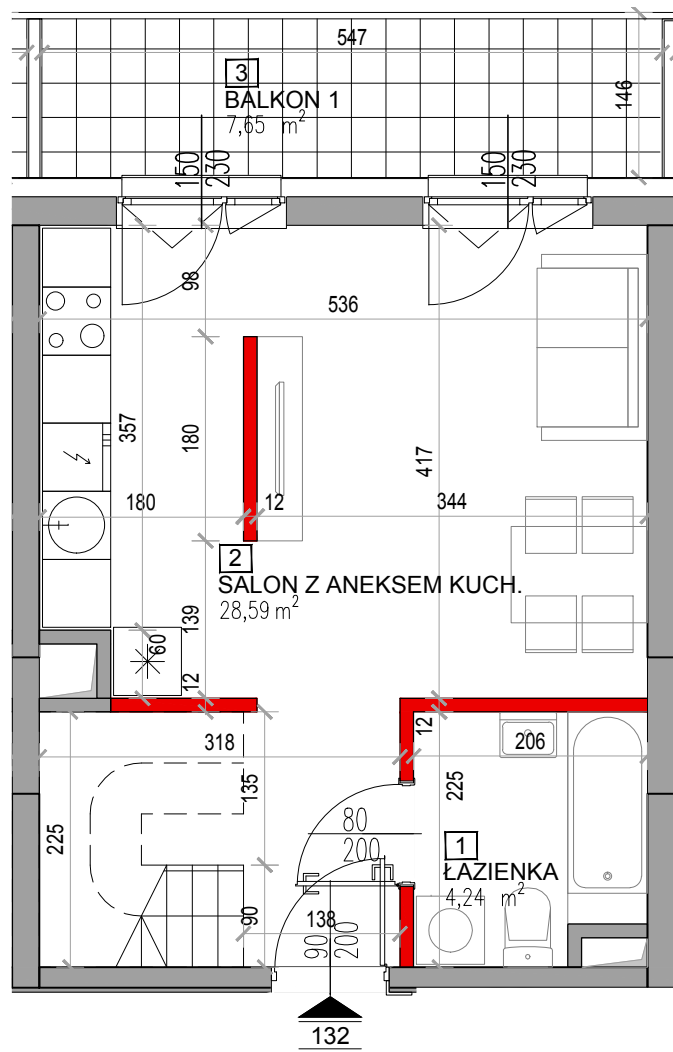
# VIVA VITOLIN

BUDYNEK MIESZKALNY WIELORODZINNY Z USŁUGAMI  
W PARTERZE, Z GARAŻEM PODZIEMNYM  
WIELOSTANOWISKOWYM PRZY UL. GROCHOWSKIEJ 87  
W DZIELNICY PRAGA POŁUDNIE W WARSZAWIE

MIESZKANIE NR: 132  
PIĘTRO 5

TYP MIESZKANIA:  
**1 POK.**  
(+ ANTRESOLA)

POWIERZCHNIA:  
PN-ISO9836:1997  
**57,59m<sup>2</sup>**



MIESZKANIE NR: 132	
1	ŁAZIENKA 4,24m <sup>2</sup>
2	SALON Z ANEKSEM KUCHENNYM 28,59m <sup>2</sup>
3	ANTRESOLA 23,63m <sup>2</sup>
	POWIERZCHNIA ŚCIAN DZIAŁOWYCH NADAJĄCYCH SIĘ DO DEMONTAŻU 1,13m <sup>2</sup>
	<b>ŁĄCZNIE 57,59m<sup>2</sup></b>
	BALKON 1 7,65m <sup>2</sup>
	BALKON 2 (ANTRESOLA) 2,66m <sup>2</sup>

WIDNIEJĄCE W KARCIE KATALOGOWEJ SCHODY PRZEWIDZIANO W KONSTRUKCJI LEKKIEJ I SĄ DO WYKONANIA W ZAKRESIE NABYWCY LOKALU  
UWAGI:

- Całkowita powierzchnia użytkowa mieszkania liczona jest po wewnętrznym obrysie ścian wyznaczających mieszkanie (nierozbieralnych) z uwzględnieniem warstw tynkowych wg normy PN-ISO9836:1997. Powierzchnia poszczególnych pomieszczeń jest liczona po obrysie ścian ją ograniczających z uwzględnieniem warstwy tynków. Podane wymiary pomieszczeń nie uwzględniają warstwy tynków i zostały zwiarymowane zgodnie z normą dotyczącą wymiarowania w budownictwie.
- Naruszenie elementów konstrukcji jest zabronione.
- Niniejsza karta katalogowa nie stanowi wiążącego opisu technicznego prezentowanego lokalu.
- Na etapie realizacji obiektu mogą wystąpić korekty w powierzchni lokalu, wymiarów pomieszczeń i układzie ścian.
- Niniejsza karta katalogowa przedstawia przykładową aranżację mieszkania.

Przedstawione plany nie stanowią oferty handlowej w rozumieniu Art. 66 par. 1 Kodeksu Cywilnego oraz innych przepisów prawnych.

INWESTOR:  
Unimax Development G72 Sp. z o.o.  
ul. Okopowa 56, 01-042 Warszawa  
NIP 527 289 29 37

telefon: +48 22 25 395  
www.unimax.pl

JEDNOSTKA PROJEKTOWA:



MWA Maciej Wysoczyński Architekt  
siedziba: ul. Jana Kazimierza 12/45  
01-248 Warszawa  
biuro: ul. Bema 60a  
01-225 Warszawa  
telefon: +48 691 314 797

SKALA RYSUNKU  
1:75





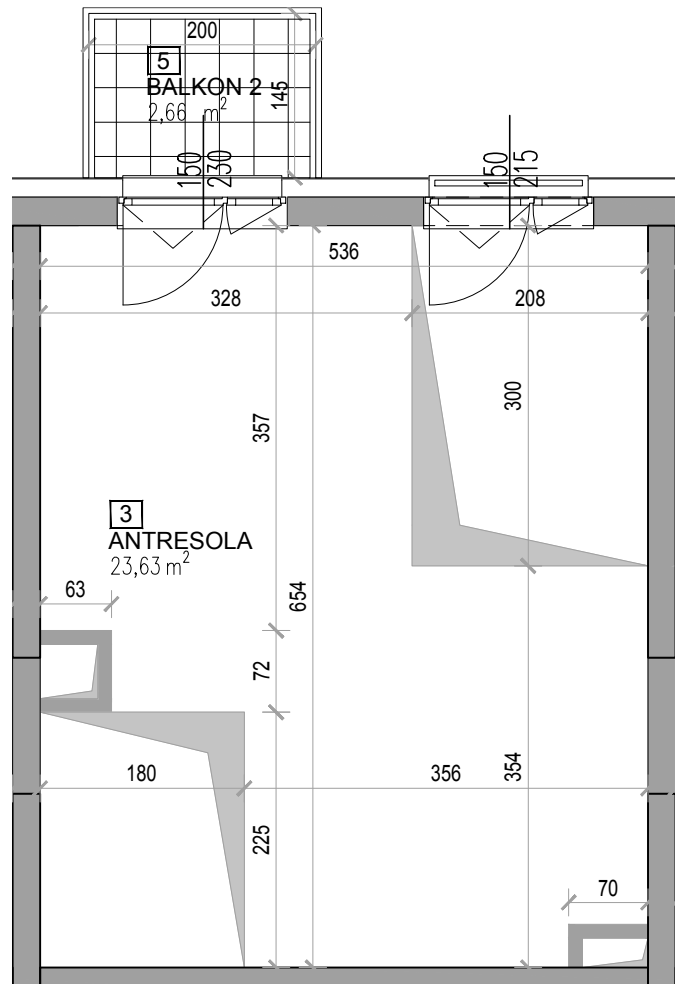
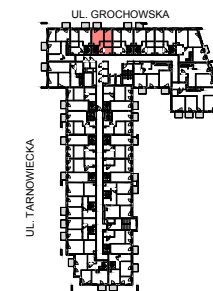
# VIVA VITOLIN

BUDYNEK MIESZKALNY WIELORODZINNY Z USŁUGAMI  
W PARTERZE, Z GARAŻEM PODZIEMNYM  
WIELOSTANOWISKOWYM PRZY UL. GROCHOWSKIEJ 87  
W DZIELNICY PRAGA POŁUDNIE W WARSZAWIE

MIESZKANIE NR: 132

TYP MIESZKANIA:

## ANTRESOLA



### MIESZKANIE NR: 132

3	ANTRESOLA	23,63m <sup>2</sup>
	BALKON 2	2,66m <sup>2</sup>

#### UWAGI:

- Całkowita powierzchnia użytkowa mieszkania liczona jest po wewnętrznych odczynkach ścian wyznaczających mieszkanie (nierozbieralnych) z uwzględnieniem warstw tynkowych wg normy PN-ISO9836:1997. Powierzchnia poszczególnych pomieszczeń jest liczona po odczynkach ścian ograniczających z uwzględnieniem warstwy tynków. Podane wymiary pomieszczeń nie uwzględniają warstwy tynków i zostały zwiarytowane zgodnie z normą dotyczącą wymiarowania w budownictwie.
- Naruszenie elementów konstrukcji jest zabronione.
- Niniejsza karta katalogowa nie stanowi wiążącego opisu technicznego prezentowanego lokalu.
- Na etapie realizacji obiektu mogą wystąpić korekty w powierzchni lokalu, wymiarów pomieszczeń i układzie ścian.
- Niniejsza karta katalogowa przedstawia przykładową aranżację mieszkania.

Przedstawione plany nie stanowią oferty handlowej w rozumieniu Art. 66 par. 1 Kodeksu Cywilnego oraz innych przepisów prawnych.

#### INWESTOR:

Unimax Development G72 Sp. z o.o.  
ul. Okopowa 56, 01-042 Warszawa  
NIP 527 289 29 37

telefon: +48 22 25 395

www.unimax.pl

#### JEDNOSTKA PROJEKTOWA:

**mwa**  
architektura  
urbanistyka  
wnętrza  
www.mwa.com.pl

MWA Maciej Wysoczyński Architekt  
siedziba: ul. Jana Kazimierza 12/45  
01-248 Warszawa  
biuro: ul. Bema 60a  
01-225 Warszawa  
telefon: +48 691 314 797

SKALA RYSUNKU

1:75

