



# VIVA VITOLIN

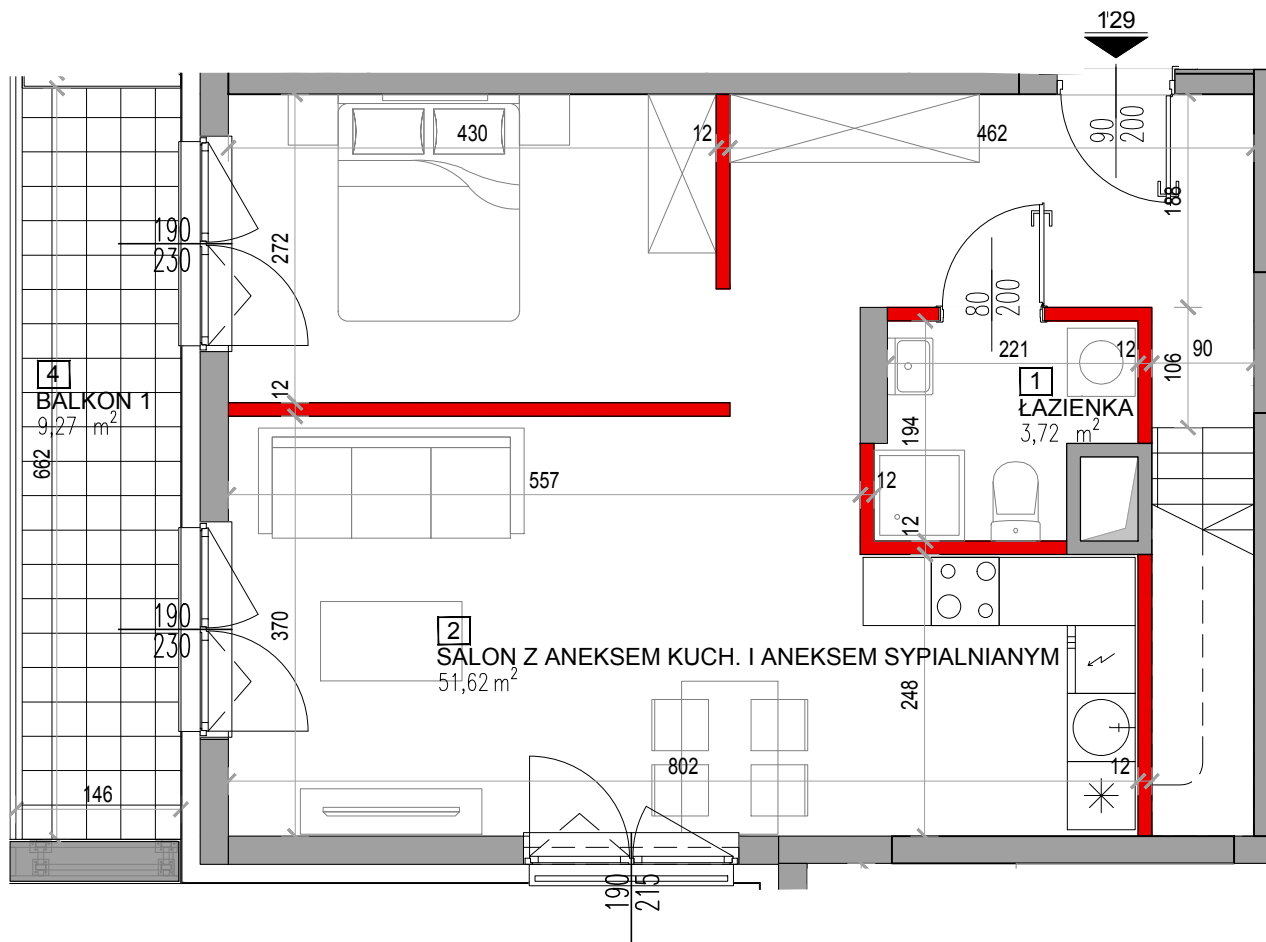
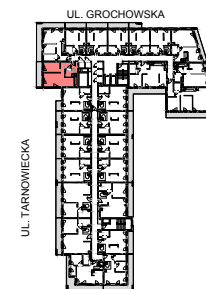
BUDYNEK MIESZKALNY WIELORODZINNY Z USŁUGAMI  
W PARTERZE, Z GARAŻEM PODZIEMNYM  
WIELOSTANOWISKOWYM PRZY UL. GROCHOWSKIEJ 87  
W DZIELNICY PRAGA POŁUDNIE W WARSZAWIE

MIESZKANIE NR: 129  
PIĘTRO 5

TYP MIESZKANIA:  
**1 POK.**  
(+ ANEKS SYPIALNIANY)  
+ ANTRESOLA)

POWIERZCHNIA:  
PN-ISO9836:1997  
**103,94m<sup>2</sup>**

**unimax**  
DEVELOPMENT



### MIESZKANIE NR: 129

1	ŁAZIENKA	3,72m <sup>2</sup>
2	SALON Z ANEKSEM KUCHENNYM I ANEKSEM SYPIALNIANYM	51,62m <sup>2</sup>
3	ANTRESOLA	45,62m <sup>2</sup>
■ POWIERZCHNIA ŚCIAN DZIAŁOWYCH NADAJĄCYCH SIĘ DO DEMONTAŻU		2,98m <sup>2</sup>
<b>ŁĄCZNIE</b>		<b>103,94m<sup>2</sup></b>
BALKON 1		9,27m <sup>2</sup>
BALKON 2 (ANTRESOLA)		2,66m <sup>2</sup>

WIDNIEJĄCE W KARCIE KATALOGOWEJ SCHODY PRZEWDZIANO W KONSTRUKCJI LEKKIEJ I SĄ DO WYKONANIA W ZAKRESIE NABYWCY LOKALU  
UWAGI:

- Całkowita powierzchnia użytkowa mieszkania liczona jest po wewnętrznym obrysie ścian wyznaczających mieszkanie (nierozbieralnych) z uwzględnieniem warstw tynkowych wg normy PN-ISO9836:1997. Powierzchnia poszczególnych pomieszczeń jest liczona po obrysie ścian ją ograniczających z uwzględnieniem warstwy tynków. Podane wymiary pomieszczeń nie uwzględniają warstwy tynków i zostały zwiaryowane zgodnie z normą dotyczącą wymiarowania w budownictwie.
- Naruszenie elementów konstrukcji jest zabronione.
- Niniejsza karta katalogowa nie stanowi wiążącego opisu technicznego prezentowanego lokalu.
- Na etapie realizacji obiektu mogą wystąpić korekty w powierzchni lokalu, wymiarów pomieszczeń i układzie ścian.
- Niniejsza karta katalogowa przedstawia przykładową aranżację mieszkania.

Przedstawione plany nie stanowią oferty handlowej w rozumieniu Art. 66 par. 1 Kodeksu Cywilnego oraz innych przepisów prawnych.

#### INWESTOR:

Unimax Development G72 Sp. z o.o.  
ul. Okopowa 56, 01-042 Warszawa  
NIP 527 289 29 37

telefon: +48 22 25 395

www.unimax.pl

#### JEDNOSTKA PROJEKTOWA:

	MWA Maciej Wysoczyński Architekt
	siedziba: ul. Jana Kazimierza 12/45
	01-248 Warszawa
	biuro: ul. Bema 60a
	01-225 Warszawa
	telefon: +48 691 314 797

SKALA RYSUNKU

1:75





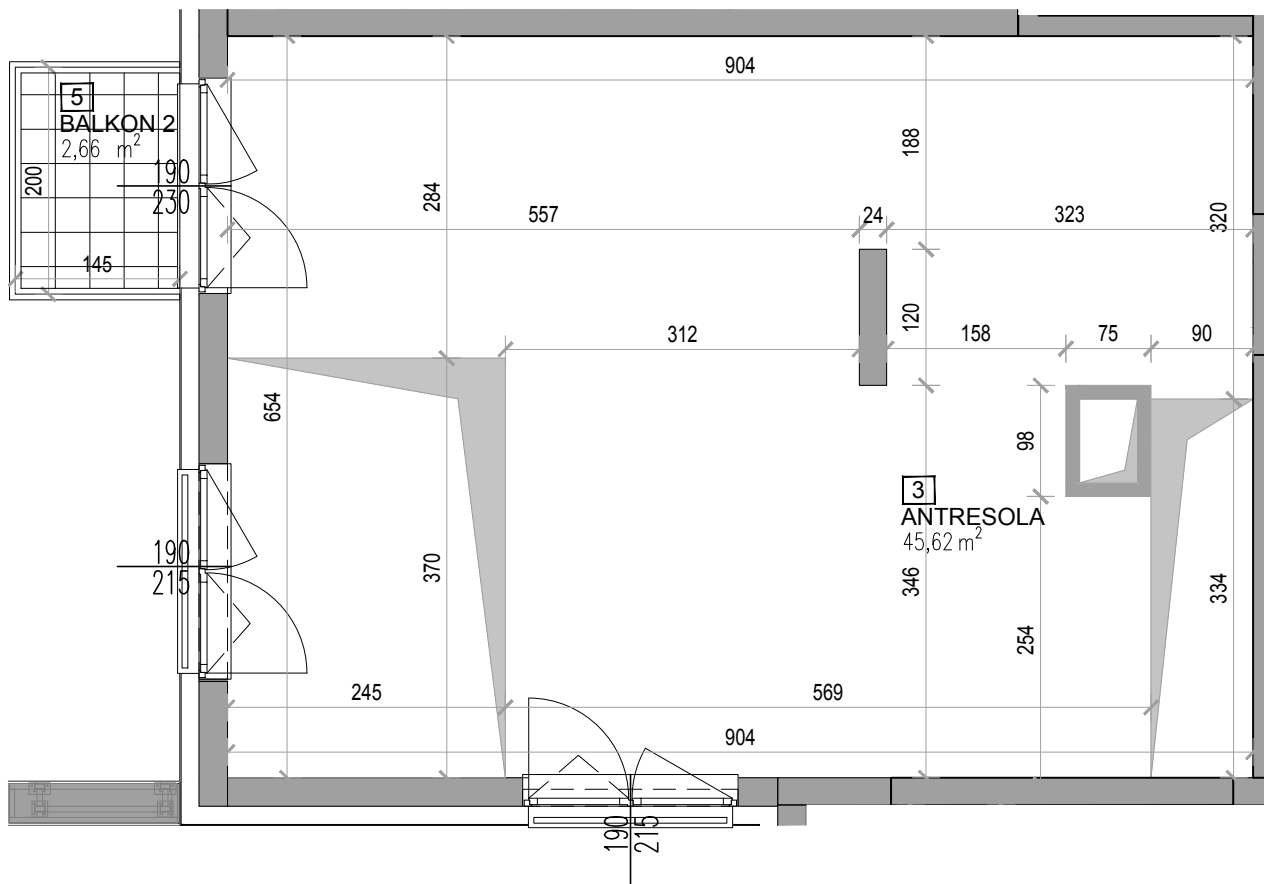
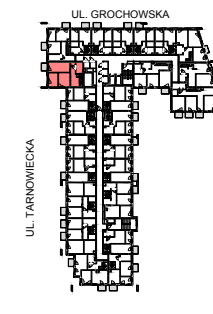
# VIVA VITOLIN

BUDYNEK MIESZKALNY WIELORODZINNY Z USŁUGAMI  
W PARTERZE, Z GARAŻEM PODZIEMNYM  
WIELOSTANOWISKOWYM PRZY UL. GROCHOWSKIEJ 87  
W DZIELNICY PRAGA POŁUDNIE W WARSZAWIE

MIESZKANIE NR: 129

TYP MIESZKANIA:

## ANTRESOLA



### MIESZKANIE NR: 129

3	ANTRESOLA	45,62m <sup>2</sup>
	BALKON 2	2,66m <sup>2</sup>

#### UWAGI:

- Całkowita powierzchnia użytkowa mieszkania liczona jest po wewnętrznym obrysie ścian wyznaczających mieszkanie (nierozbieralnych) z uwzględnieniem warstw tynkowych wg normy PN-ISO9836:1997. Powierzchnia poszczególnych pomieszczeń jest liczona po obrysie ścian ją ograniczających z uwzględnieniem warstwy tynków. Podane wymiary pomieszczeń nie uwzględniają warstwy tynków i zostały zwiarytowane zgodnie z normą dotyczącą wymiarowania w budownictwie.
- Naruszenie elementów konstrukcji jest zabronione.
- Niniejsza karta katalogowa nie stanowi wiążącego opisu technicznego prezentowanego lokalu.
- Na etapie realizacji obiektu mogą wystąpić korekty w powierzchni lokalu, wymiarów pomieszczeń i układzie ścian.
- Niniejsza karta katalogowa przedstawia przykładową aranżację mieszkania.

Przedstawione plany nie stanowią oferty handlowej w rozumieniu Art. 66 par. 1 Kodeksu Cywilnego oraz innych przepisów prawnych.

#### INWESTOR:

Unimax Development G72 Sp. z o.o.  
ul. Okopowa 56, 01-042 Warszawa  
NIP 527 289 29 37

telefon: +48 22 25 395

www.unimax.pl

#### JEDNOSTKA PROJEKTOWA:

**mwa**  
architektura  
urbanistyka  
wnętrza  
www.mwa.com.pl

MWA Maciej Wysoczański Architekt  
siedziba: ul. Jana Kazimierza 12/45  
01-248 Warszawa  
biuro: ul. Bema 60a  
01-225 Warszawa  
telefon: +48 691 314 797

SKALA RYSUNKU

1:75

