



VIVA VITOLIN

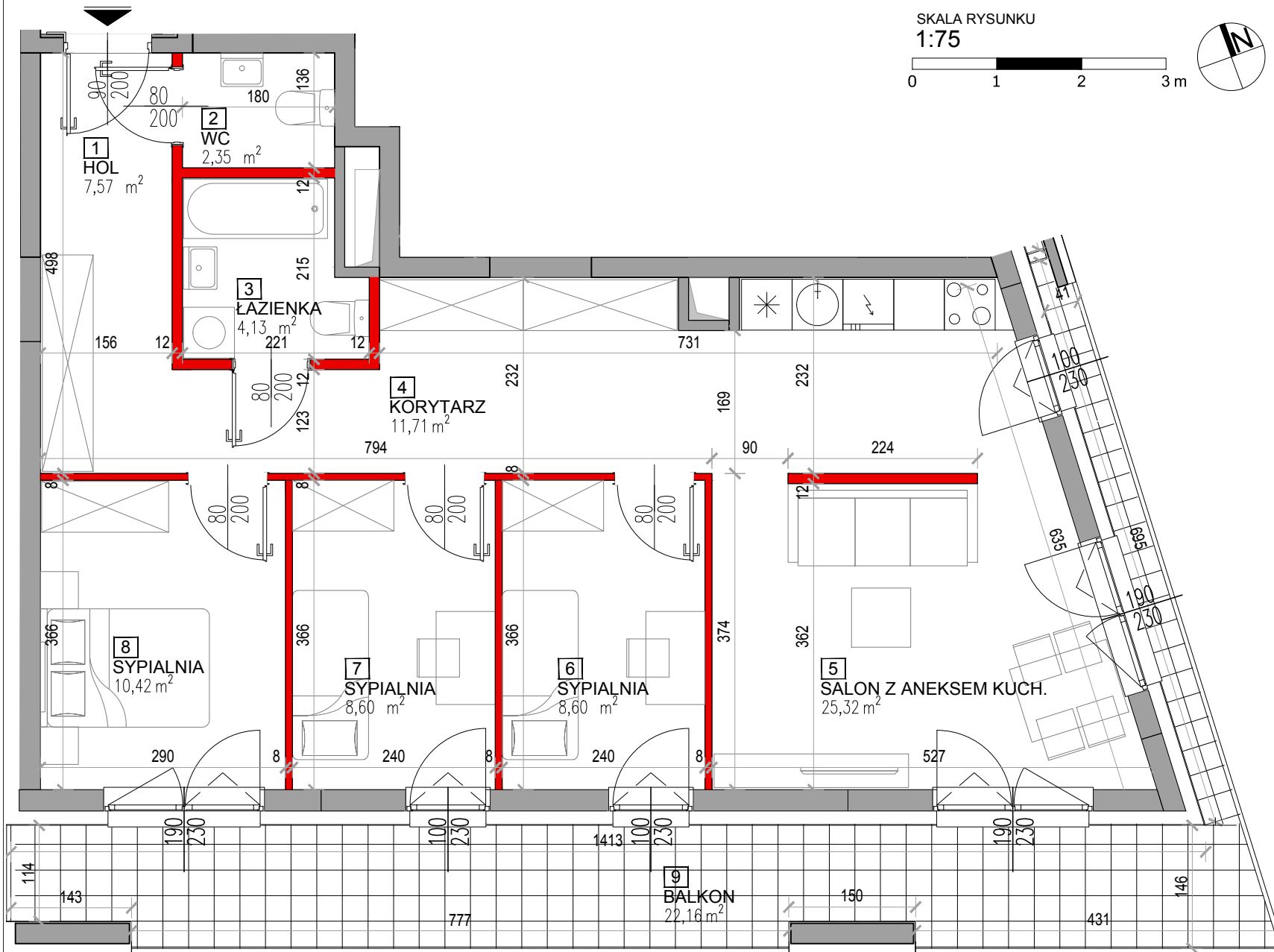
BUDYNEK MIESZKALNY WIELORODZINNY Z USŁUGAMI W PARTERZE, Z GARAZEM PODZIEMNYM WIELOSTANOWISKOWYM PRZY UL. GROCHOWSKIEJ W DZIELNICY PRAGA POŁUDNIE W WARSZAWIE

MIESZKANIE NR: 63
PIĘTRO 2

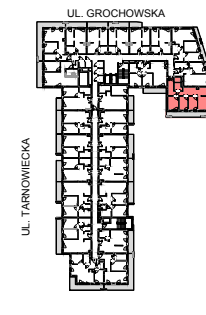
TYP MIESZKANIA:
4 POK.

POWIERZCHNIA:
PN-ISO9836:1997
82,43 m²

unimax
DEVELOPMENT



SKALA RYSUNKU
1:75



MIESZKANIE NR: 63

1	HOL	7,57m ²
2	WC	2,35m ²
3	ŁAZIENKA	4,13m ²
4	KORYTARZ	11,71m ²
5	SALON Z ANEKSEM KUCHENNYM	25,32m ²
6	SYPIALNIA	8,60m ²
7	SYPIALNIA	8,60m ²
8	SYPIALNIA	10,42m ²
	POWIERZCHNIA ŚCIAN DZIAŁOWYCH NADAJĄCYCH SIĘ DO DEMONTAŻU	3,73m ²
	ŁĄCZNIE	82,43m²
	BALKON	22,16m ²

UWAGI:

- Całkowita powierzchnia użytkowa mieszkania liczona jest po wewnętrznych odczynach ścian wyznaczających mieszkanie (nierozbieralnych) z uwzględnieniem warstw tynkowych wg normy PN-ISO9836:1997. Powierzchnia poszczególnych pomieszczeń jest liczona po odczynach ścian ją ograniczających z uwzględnieniem warstwy tynków. Podane wymiary pomieszczeń nie uwzględniają warstwy tynków i zostały zwymiarowane zgodnie z normą dotyczącą wymiarowania w budownictwie.
- Naruszenie elementów konstrukcji jest zabronione.
- Niniejsza karta katalogowa nie stanowi wiążącego opisu technicznego prezentowanego lokalu.
- Na etapie realizacji obiektu mogą wystąpić korekty w powierzchni lokalu, wymiarów pomieszczeń i układzie ścian.
- Niniejsza karta katalogowa przedstawia przykładową aranżację mieszkania.

Przedstawione plany nie stanowią oferty handlowej w rozumieniu Art. 66 par. 1 Kodeksu Cywilnego oraz innych przepisów prawnych.

INWESTOR:

Unimax Development G27 Sp. z o.o.
ul. Okopowa 56, 01-042 Warszawa
NIP 527 289 29 37

telefon: +48 22 25 395
www.unimax.pl

JEDNOSTKA PROJEKTOWA:

mwa
architektura
urbanistyka
wnętrza
www.mwa.com.pl

MWA Maciej Wysoczyński Architekt
siedziba: ul. Jana Kazimierza 12/45
01-248 Warszawa
biuro: ul. Bema 60a
01-225 Warszawa
telefon: +48 691 314 797