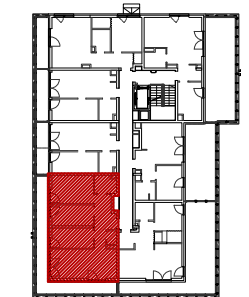


IV piętro  
lokalizacja mieszkania



← dojazd do ul. Ściegiennego

Mieszkanie nr 36

1	Komunikacja	10,66m <sup>2</sup>
2	Wc	1,60m <sup>2</sup>
3	Salon + Kuchnia	22,73m <sup>2</sup>
4	Pokój	10,11m <sup>2</sup>
5	Pokój	10,43m <sup>2</sup>
6	Pokój	14,27m <sup>2</sup>
7	Łazienka	4,45m <sup>2</sup>
8	Pow. zajmowana przez ściany działowe	2,95m <sup>2</sup>

Ogółem powierzchnia mieszkania	77,20m <sup>2</sup>
Balkon	30,31m <sup>2</sup>

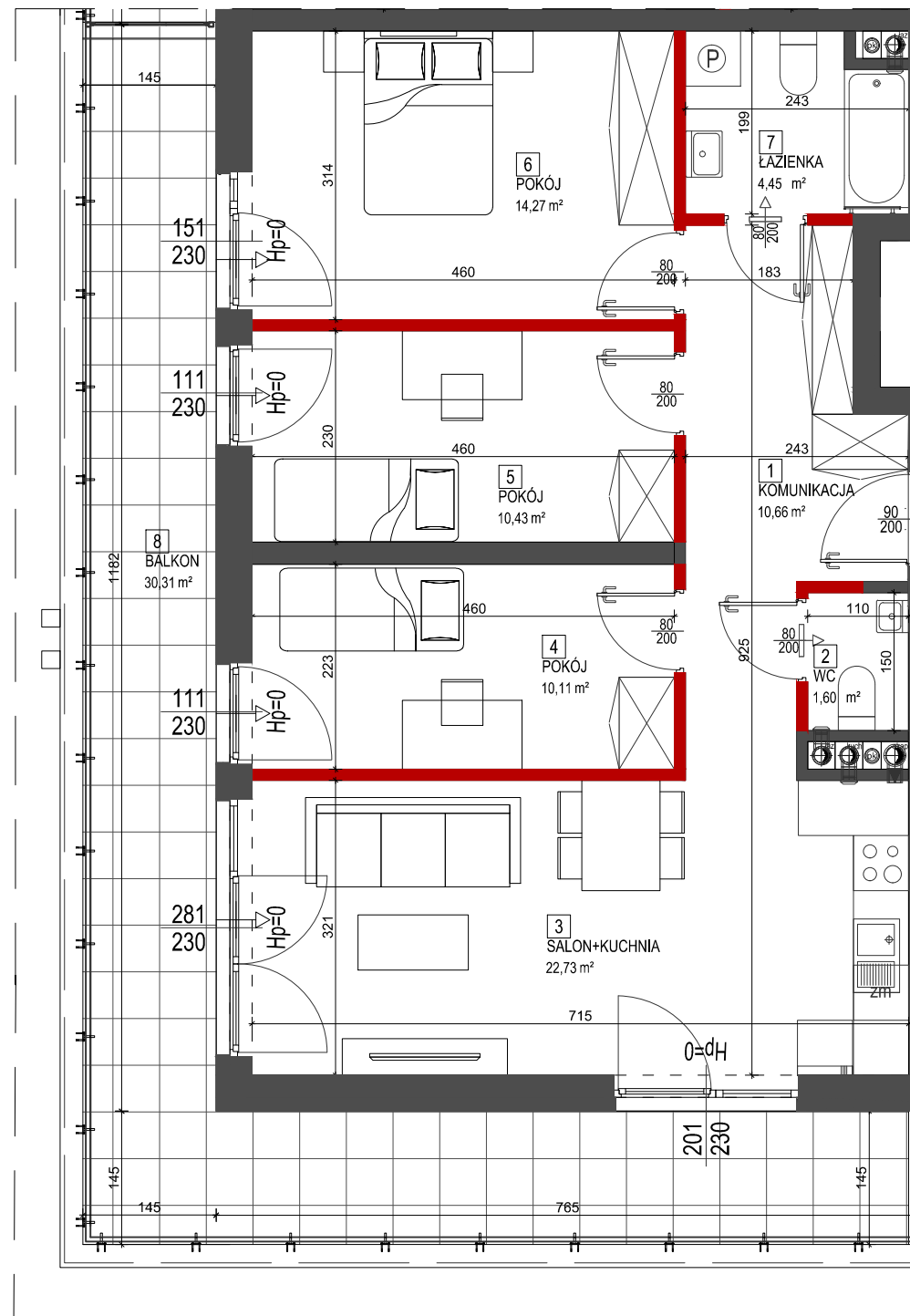
UWAGI:

1. Powierzchnia mieszkania liczona jest po wewnętrznym obrysie ścian wyznaczających mieszkanie, z wliczeniem powierzchni zajętych przez ściany działowe. Z powierzchni mieszkania wyłączone są powierzchnie zajmowane przez ściany konstrukcyjne, nośne i szachty instalacyjne, otwory na okna oraz nisze w elementach zamykających zgodnie z normą PN-ISO 9836:1997.
2. Naruszenie elementów konstrukcji jest zabronione.
3. Niniejsza karta katalogowa nie stanowi wiążącego opisu technicznego prezentowanego lokalu.
4. Na etapie realizacji obiektu mogą wystąpić korekty w powierzchni lokalu, wymiarów pomieszczeń i układzie ścian.
5. Niniejsza karta katalogowa przedstawia przykładową aranżację mieszkania.

Przedstawione plany nie stanowią oferty handlowej w rozumieniu art. 66 par.1 Kodeksu Cywilnego oraz innych przepisów prawnych.

BIURO SPRZEDAŻY:

"Osiedle Legionów 2"  
ul. Ściegiennego 5/2U, 25-033 Kielce  
tel. (41) 367 22 33



ściany stałe  
 ściany działowe możliwe do demontażu

SKALA 1:75

