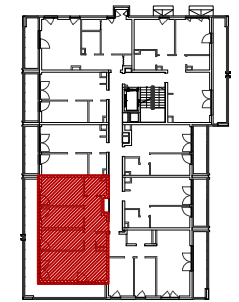


III piętro
lokalizacja mieszkania



← dojazd do ul. Ściegiennego

Mieszkanie nr 29

1	Komunikacja	10,66m ²
2	Wc	1,60m ²
3	Salon + Kuchnia	22,73m ²
4	Pokój	10,11m ²
5	Pokój	10,43m ²
6	Pokój	14,27m ²
7	Łazienka	4,45m ²
8	Pow. zajmowana przez ściany działowe	2,95m ²

Ogółem powierzchnia mieszkania	77,20m ²
Balkon	34,52m ²

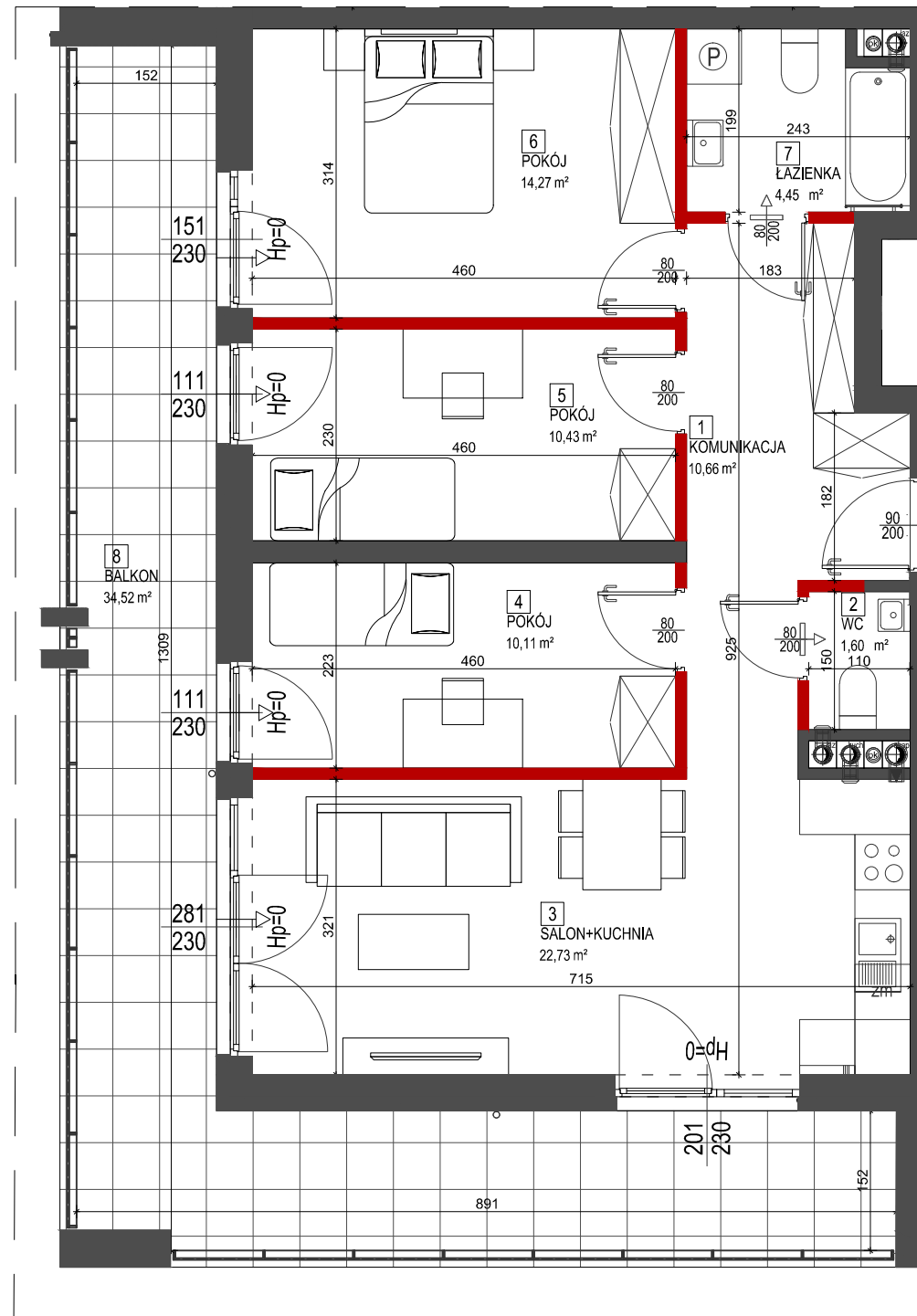
UWAGI:

- Powierzchnia mieszkania liczona jest po wewnętrznym obrysie ścian wyznaczających mieszkanie, z wliczeniem powierzchni zajętych przez ściany działowe. Z powierzchni mieszkania wyłączone są powierzchnie zajmowane przez ściany konstrukcyjne, nośne i szachty instalacyjne, otwory na okna oraz nisze w elementach zamykających zgodnie z normą PN-ISO 9836:1997. Podane wymiary nie uwzględniają warstwy tynków i zostały zwymiarowane zgodnie z normą wymiarowania w budownictwie.
- Naruszenie elementów konstrukcji jest zabronione.
- Niniejsza karta katalogowa nie stanowi wiążącego opisu technicznego prezentowanego lokalu.
- Na etapie realizacji obiektu mogą wystąpić korekty w powierzchni lokalu, wymiarów pomieszczeń i układzie ścian.
- Niniejsza karta katalogowa przedstawia przykładową aranżację mieszkania.

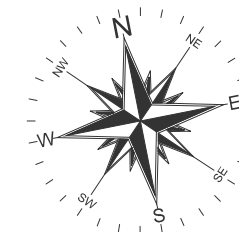
Przedstawione plany nie stanowią oferty handlowej w rozumieniu art. 66 par.1 Kodeksu Cywilnego oraz innych przepisów prawnych.

BIURO SPRZEDAŻY:

"Osiedle Legionów 2"
ul. Ściegiennego 5/2U, 25-033 Kielce
tel. (41) 367 22 33



ściany stałe
 ściany działowe możliwe do demontażu



SKALA 1:75

