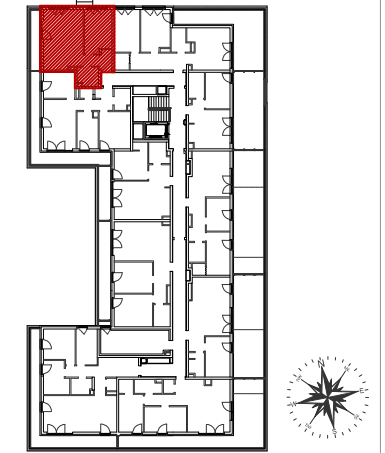


IV piętro
lokalizacja mieszkania



Mieszkanie nr 61

| | | |
|---|--------------------------------------|---------------------|
| 1 | Komunikacja | 5,11m ² |
| 2 | Salon + Kuchnia | 28,25m ² |
| 3 | Pokój | 13,96m ² |
| 4 | Łazienka | 4,61m ² |
| 5 | Pow. zajmowana przez ściany działowe | 1,35m ² |

Ogółem powierzchnia mieszkania 53,28m²

Balkon 7,82m²

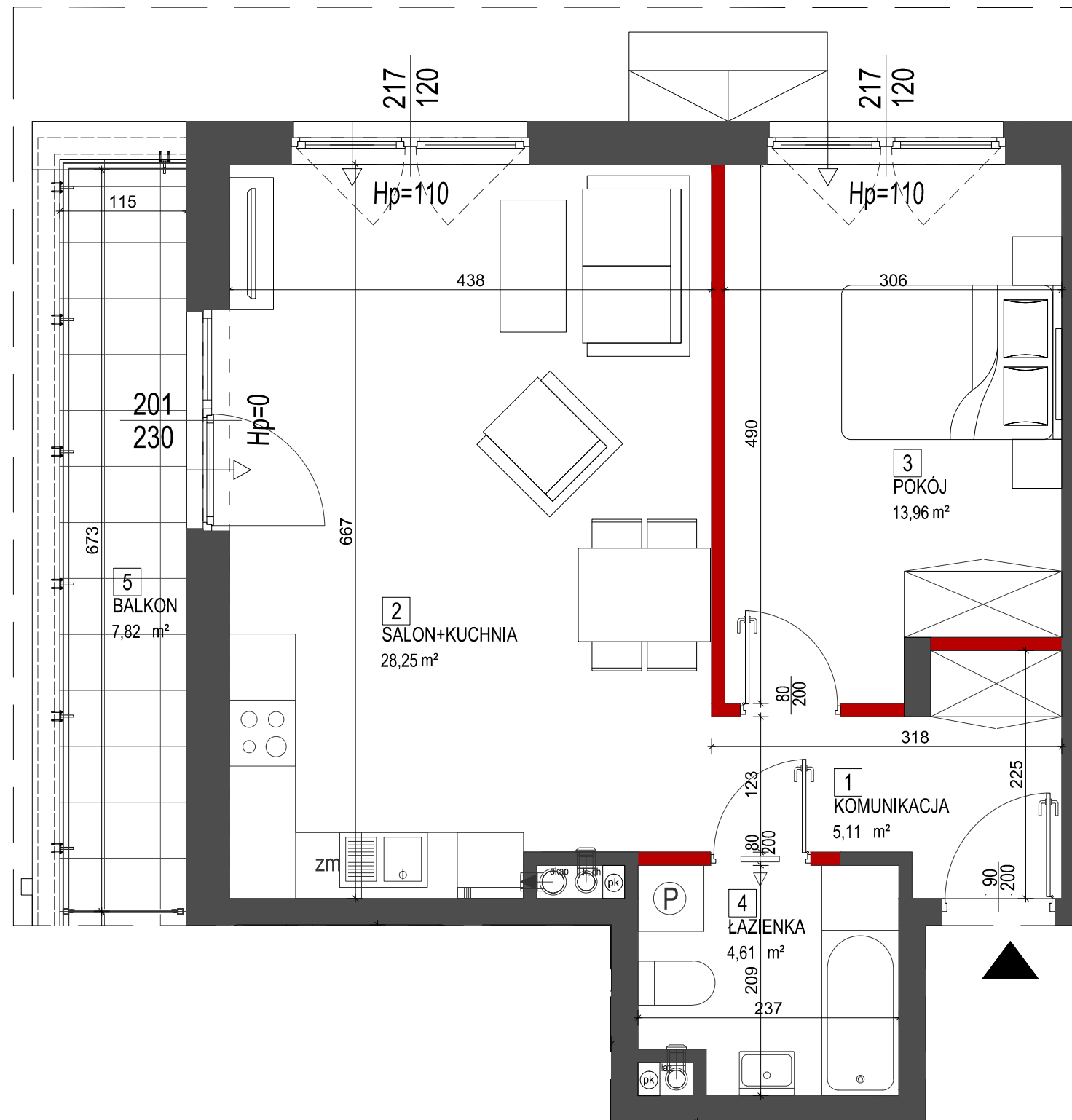
UWAGI:

1. Powierzchnia mieszkania liczona jest po wewnętrznym obrysie ścian wyznaczających mieszkanie, z wliczeniem powierzchni zajętych przez ściany działowe. Z powierzchni mieszkania wyłączone są powierzchnie zajmowane przez ściany konstrukcyjne, nośne i szachty instalacyjne, otwory na okna oraz nisze w elementach zamykających zgodnie z normą PN-ISO 9836:1997. Podane wymiary nie uwzględniają warstwy tynków i zostały zwymiarowane zgodnie z normą wymiarowania w budownictwie.
2. Naruszenie elementów konstrukcji jest zabronione.
3. Niniejsza karta katalogowa nie stanowi wiążącego opisu technicznego prezentowanego lokalu.
4. Na etapie realizacji obiektu mogą wystąpić korekty w powierzchni lokalu, wymiarów pomieszczeń i układzie ścian.
5. Niniejsza karta katalogowa przedstawia przykładową aranżację mieszkania.

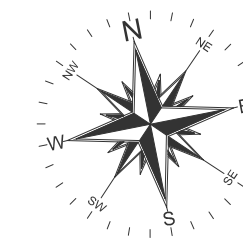
Przedstawione plany nie stanowią oferty handlowej w rozumieniu art. 66 par.1 Kodeksu Cywilnego oraz innych przepisów prawnych.

BIURO SPRZEDAŻY:

"Osiedle Legionów 2"
ul. Ściegiennego 5/2U, 25-033 Kielce
tel. (41) 367 22 33



ściany stałe
 ściany działowe możliwe do demontażu



SKALA 1:50

