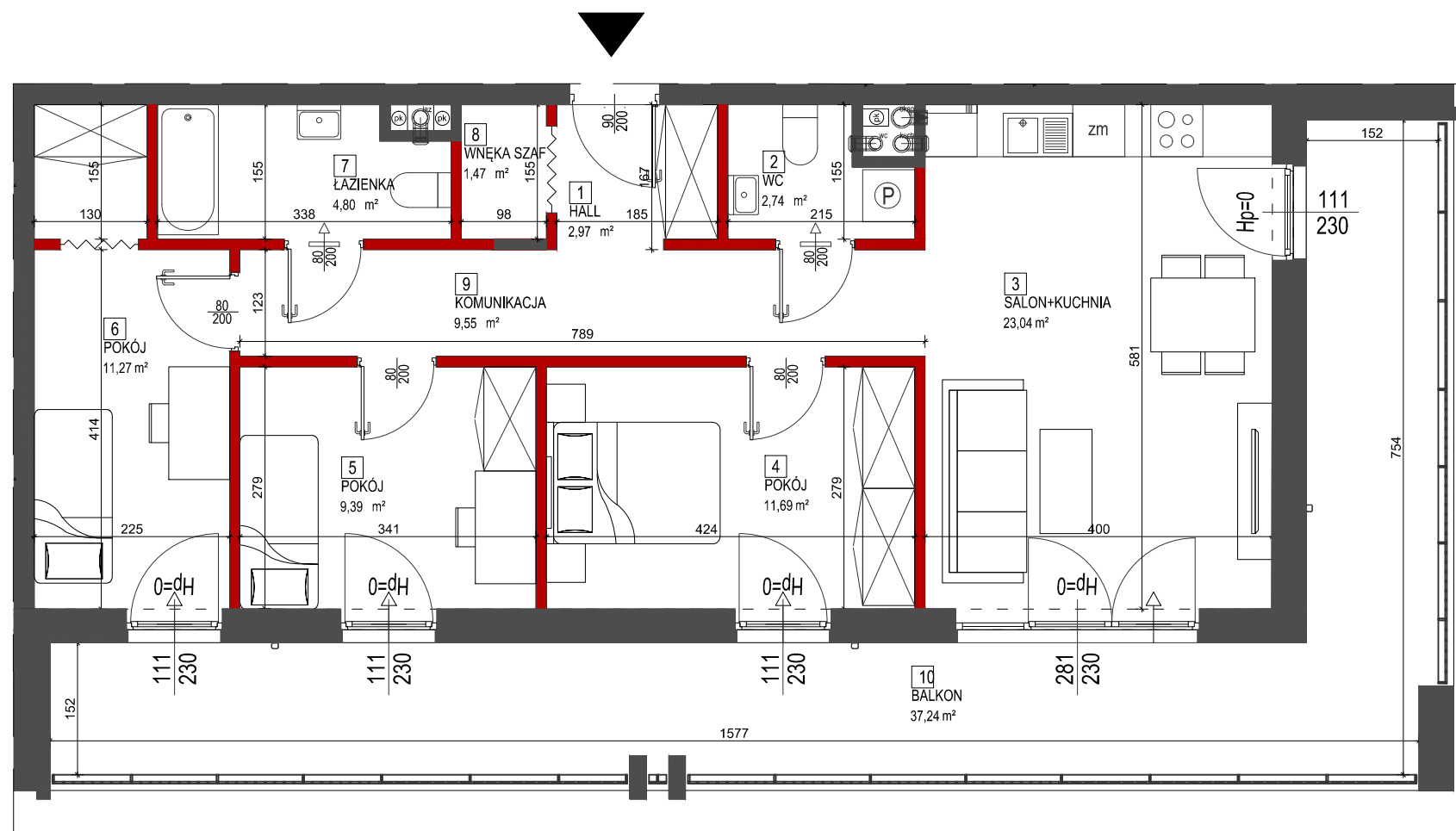
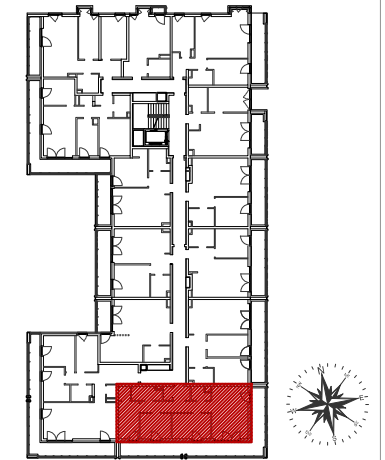


II piętro  
lokalizacja mieszkania



Mieszkanie nr 31

1	Hall	2,97m <sup>2</sup>
2	Wc	2,74m <sup>2</sup>
3	Salon + Kuchnia	23,04m <sup>2</sup>
4	Pokój	11,69m <sup>2</sup>
5	Pokój	9,39m <sup>2</sup>
6	Pokój	11,27m <sup>2</sup>
7	Łazienka	4,80m <sup>2</sup>
8	Wnęka szaf	1,47m <sup>2</sup>
9	Komunikacja	9,55m <sup>2</sup>
10	Pow. zajmowana przez ściany działowe	4,42m <sup>2</sup>
Ogółem powierzchnia mieszkania		81,34m <sup>2</sup>
Balkon		37,24m <sup>2</sup>

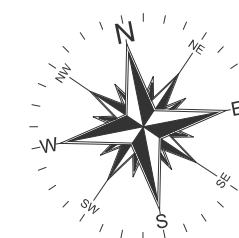
UWAGI:

- Powierzchnia mieszkania liczona jest po wewnętrznych obrysach ścian wyznaczających mieszkanie, z wliczeniem powierzchni zajętych przez ściany działowe. Z powierzchni mieszkania wyłączone są powierzchnie zajmowane przez ściany konstrukcyjne, nośne i szachty instalacyjne, otwory na okna oraz nisze w elementach zamykających zgodnie z normą PN-ISO 9836:1997. Podane wymiary nie uwzględniają warstw tynków i zostały zwymiarowane zgodnie z normą wymiarowania w budownictwie.
- Naruszenie elementów konstrukcji jest zabronione.
- Niniejsza karta katalogowa nie stanowi wiążącego opisu technicznego prezentowanego lokalu.
- Na etapie realizacji obiektu mogą wystąpić korekty w powierzchni lokalu, wymiarów pomieszczeń i układzie ścian.
- Niniejsza karta katalogowa przedstawia przykładową aranżację mieszkania.

Przedstawione plany nie stanowią oferty handlowej w rozumieniu art. 66 par.1 Kodeksu Cywilnego oraz innych przepisów prawnych.

BIURO SPRZEDAŻY:  
"Osiedle Legionów 2"  
ul. Ściegiennego 5/2U, 25-033 Kielce  
tel. (41) 367 22 33

— ściany stałe  
— ściany działowe możliwe do demontażu



SKALA 1:75

