

INWESTOR

SYRENA III Sp. z o.o.
00-351 WARSZAWA
UL. ZAJĘCZA 15



INWESTYCJA

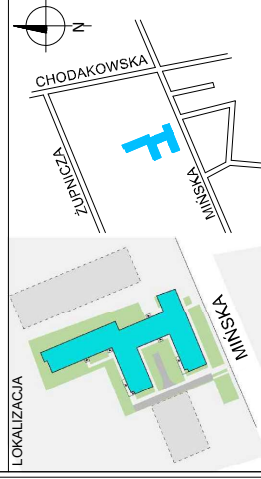
BUDYNEK MIESZKALNY WIELORODZINNY
Z USŁUGAMI W PARTERZE I GARAZEM PODZIEMNYM



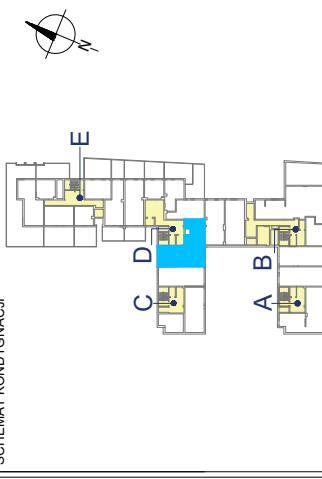
ADRES

Warszawa, ul. Mińska 45

LOKALIZACJA



SCHEMAT KONDYGNACJI



PIĘTRO

PARTER

KLATKA

--

ZESTAWIENIE POMIESZCZEŃ:

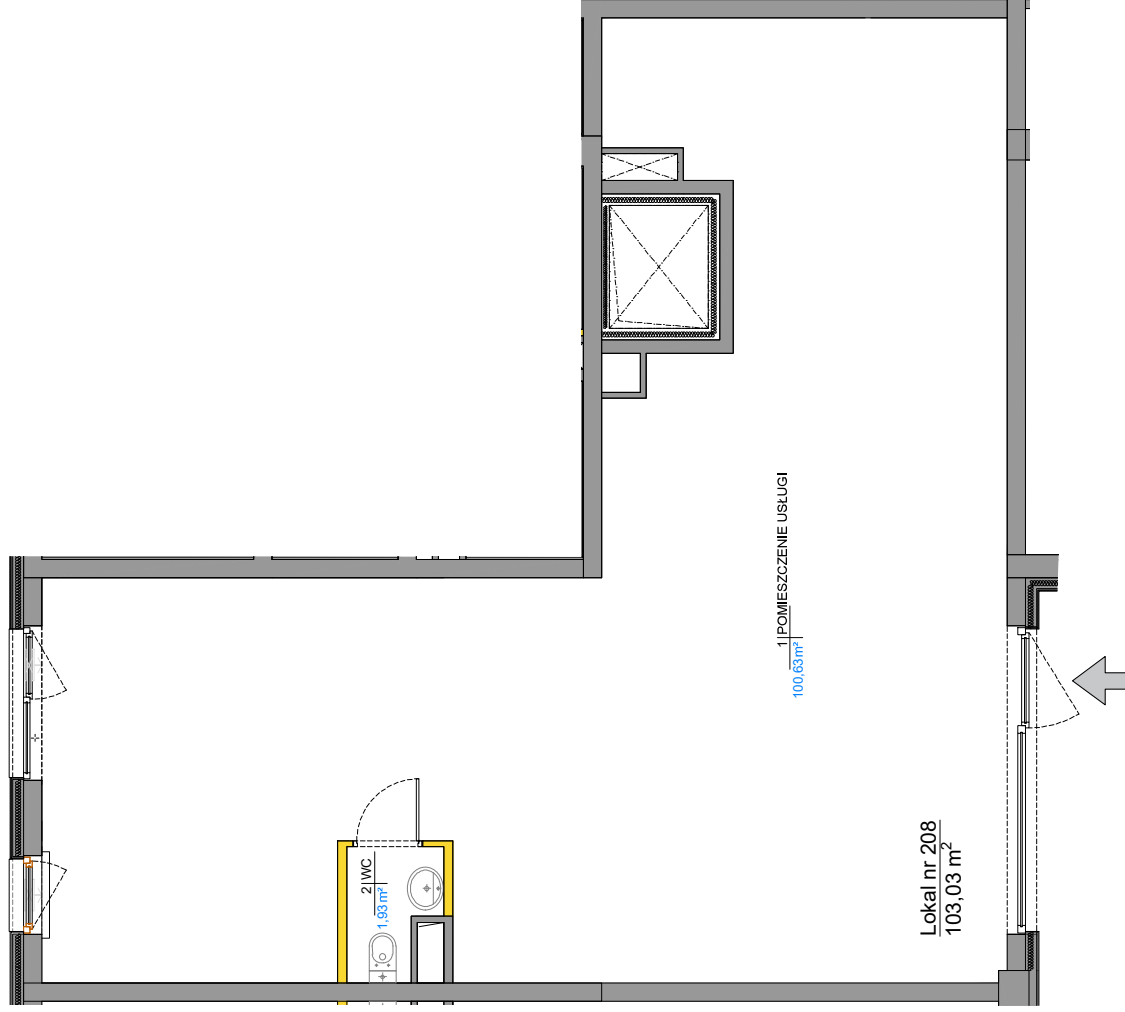
- 1. POMIESZCZENIE USŁUGI 100.63
- 2. WC 1.93

RAZEM:

102.56 m²

POWIERZCHNIA ŚCIAN DZIAŁOWYCH 0.47

SKALA 1:100



Obliczenie powierzchni użytkowej lokalu wykonano według Polskiej Normy PN-ISO 9836:1997
 Do powierzchni użytkowej lokalu wlicza się powierzchnię zajęta przez elementy nadające się do demontażu takie jak ściany działowe.
 Powierzchnie są obliczone w świetle ścian konstrukcyjnych w stanie wykonanym, przy uwzględnieniu lynku, na poziomie podłogi.
 Niniejsza inwentaryzacja jest zgodna ze stanem faktycznym i sporządzona zgodnie z obowiązującymi przepisami.

- █ - elementy konstrukcyjne, nie wliczone do powierzchni lokalu
- █ - ścianki działowe, nadające się do demontażu, wliczone w powierzchnię lokalu

Wyrzys z tytułu lokalu wykonany przez
 - GEOPREX - Usługi Geodezyjno-Kartograficzne



Sprawdził:
 mgr inż. Stanisław Skubiszewski
 nr upr. 6337/1990

06.04.2021.

POWIERZCHNIA UŻYTKOWA 103.03 m²

BUDOWLANY U7

NUMER LOKALU DOCELOWY 208