



INWESTOR

SYRENA III Sp. z o.o.
00-351 WARSZAWA
UL. ZAJĘCZA 15



INWESTYCJA

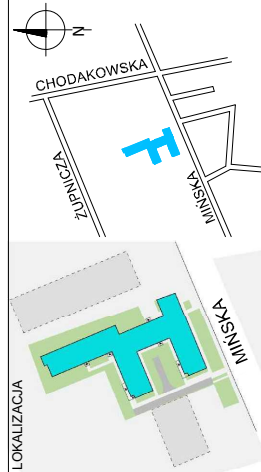
BUDYNEK MIESZKALNY WIELODZINNY
Z USŁUGAMI W PARTERZE I GARAZEM PODZIEMNYM



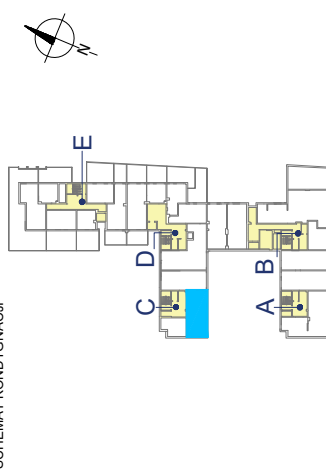
ADRES

Warszawa, ul. Mińska 45

LOKALIZACJA



SCHEMAT KONDYGNACJI



PIĘTRO

PARTER

KLATKA

--

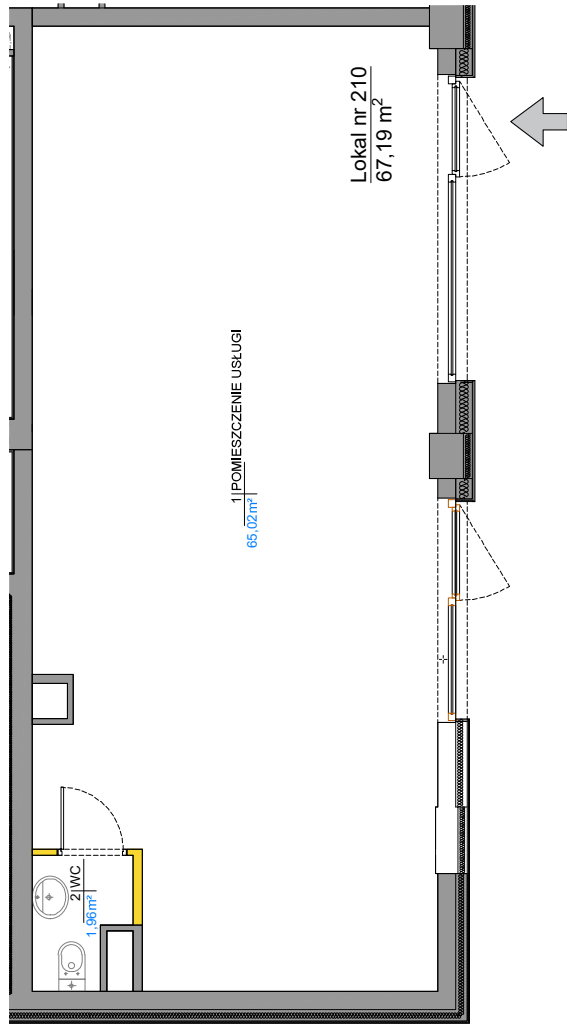
ZESTAWIENIE POMIESZCZEŃ:

1. POMIESZCZENIE USŁUGI 65.02
2. WC 1.96

RAZEM: 66.98 m²

POWIERZCHNIA ŚCIAN DZIAŁOWYCH 0.21

SKALA 1:100



Obliczenie powierzchni użytkowej lokalu wykonano według Polskiej Normy PN-ISO 9836:1997
Do powierzchni użytkowej lokalu wlicza się powierzchnię zalegą przez elementy nadające się do demontażu takie jak ściany działowe.
Powierzchnie są obliczone w świetle ścian konstrukcyjnych w stanie wykonanym, przy uwzględnieniu lynch, na poziomie podłogi.
Niniejsza inwentaryzacja jest zgodna ze stanem faktycznym i sporządzona zgodnie z obowiązującymi przepisami.

■ - elementy konstrukcyjne, nie wliczone do powierzchni lokalu

■ - ścianki działowe, nadające się do demontażu, wliczone w powierzchnię lokalu

Wzrys z rzutu lokalu wykonany przez
- GEOPREX - Usługi Geodezyjno-Kartograficzne



Sprawdził:
mgr inż. Stanisław Skubiszewski
nr upr. 6337/1990

06.04.2021.

POWIERZCHNIA UŻYTKOWA

67.19 m²

NUMER LOKALU

U9

BUDOWLANY

DOCELOWY

210