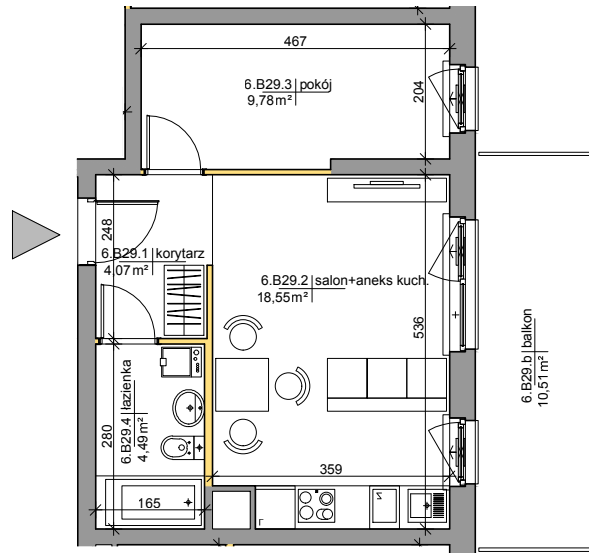


Mińska 63, Warszawa Syrena Invest

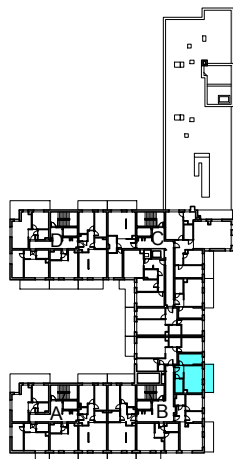
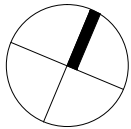


MIŃSKA
63

0 0,5 1 2m
skala


Syrena Invest

Syrena III Sp. z o.o.
ul. Zajęcza 15
00-351 Warszawa
sprzedaz@minska63.pl
www.minska63.pl



ulica Mińska

nr mieszkania:

B29

powierzchnia
mieszkania: **37,98m²**

ilość pokoi:

2

powierzchnia
ogródka: **0m²**

piętro:

+6

powierzchnia
balkonu: **10,51m²**

klatka:



B

powierzchnia
tarasu: **0m²**

uwagi:

- powierzchnie liczone wg normy PN-ISO 9836:1997 (do powierzchni lokalu wliczono ściany działowe nadające się do demontażu);
- podane rozwiązania i powierzchnie mogą ulec zmianie;
- karta ma charakter informacyjny;

legenda:

-  ściany działowe nadające się do demontażu
-  ściany trwałe nienadające się do demontażu

data:

maj 2019

projekt: AMP atelier Sp. z o.o.
ul. Gubinowska 5
02-956 Warszawa

