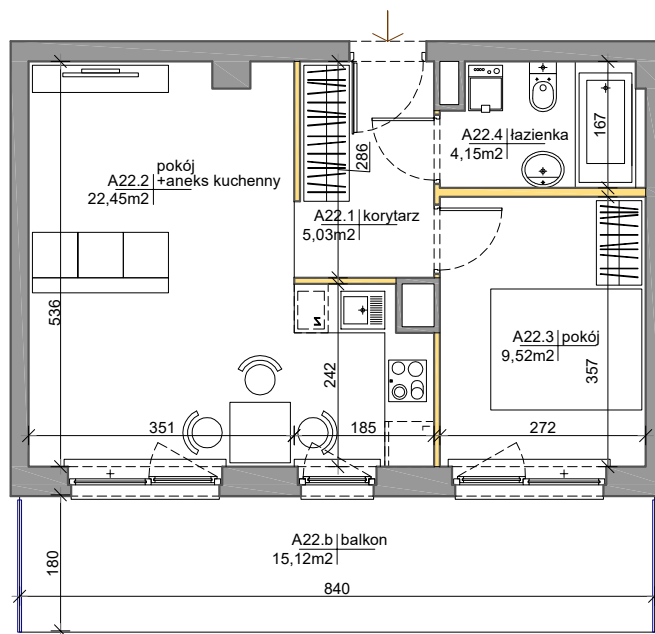


Mińska 63, Warszawa Syrena Invest

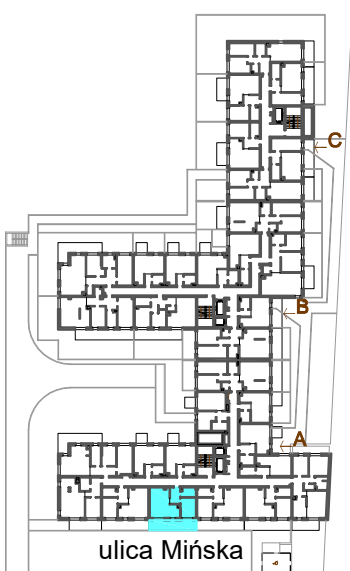
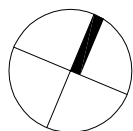


MIŃSKA
63

0 0,5 1 2m
skala


Syrena Invest



Syrena III Sp. z o.o.
ul. Żłota 59
00-120 Warszawa
sprzedaz@minska63.pl
www.minska63.pl



ulica Mińska

nr mieszkania:	A22	powierzchnia mieszkania:	42,35m²
ilość pokoi:	2	powierzchnia ogródka:	0m²
piętro:	+2	powierzchnia balkonu:	15,12m²
klatka:	A	powierzchnia tarasu:	0m²

uwagi:
- powierzchnie liczone wg normy PN-ISO 9836:1997 (do powierzchni lokalu wliczono ściany działowe nadające się do demontażu);
- podane rozwiązania i powierzchnie mogą ulec zmianie;
- karta ma charakter informacyjny;

legenda:
 ściany działowe nadające się do demontażu
 ściany trwałe nienadające się do demontażu

data:

16.04.2018

projekt: AMP atelier Sp. z o.o.
ul. Gubinowska 5
02-956 Warszawa

