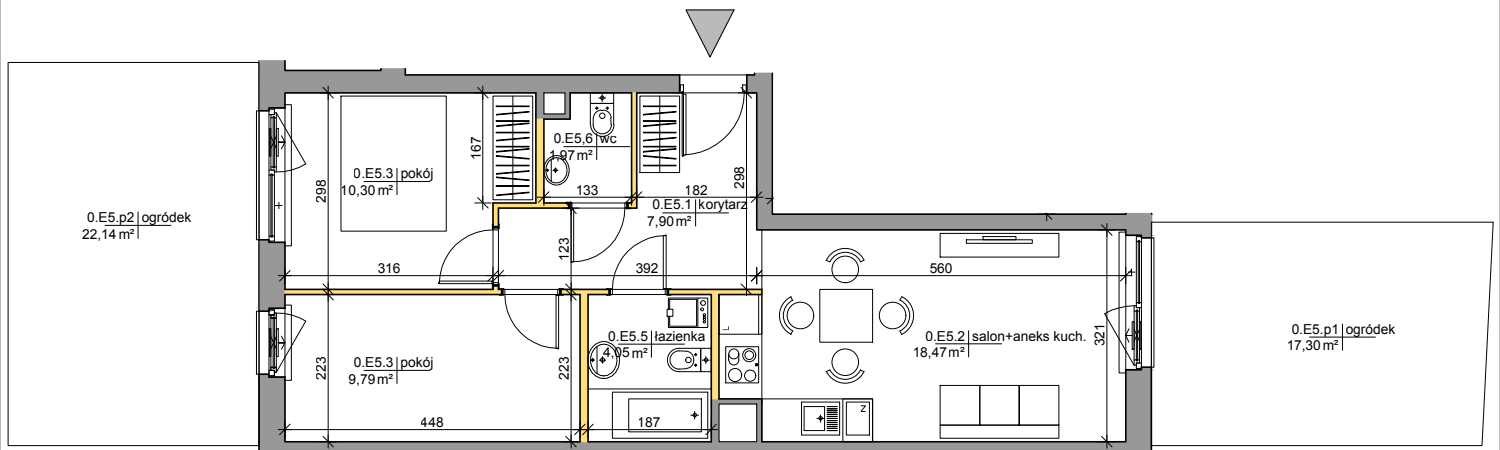


Mińska 63, Warszawa Syrena Invest

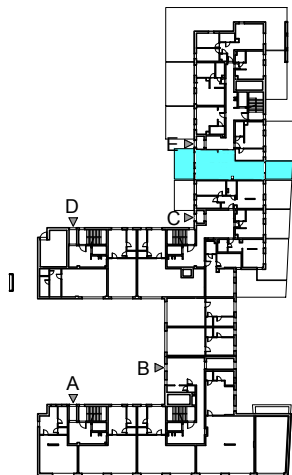


MIŃSKA
63

0 0,5 1 2m
skala


Syrena Invest



Syrena III Sp. z o.o.
ul. Zajęcza 15
00-351 Warszawa
sprzedaz@minska63.pl
www.minska63.pl



ulica Mińska

nr mieszkania:	E5	powierzchnia mieszkania:	54,57m²
ilość pokoi:	3	powierzchnia ogródka:	39,43m²
piętro:	0	powierzchnia balkonu:	0m²
klatka:	E	powierzchnia tarasu:	0m²

uwagi:
- powierzchnie liczone wg normy PN-ISO 9836:1997 (do powierzchni lokalu wliczono ściany działowe nadające się do demontażu);
- podane rozwiązania i powierzchnie mogą ulec zmianie;
- karta ma charakter informacyjny;

legenda:
 ściany działowe nadające się do demontażu
 ściany trwałe nienadające się do demontażu

data:
maj 2019

projekt: AMP atelier Sp. z o.o.
ul. Gubinowska 5
02-956 Warszawa 