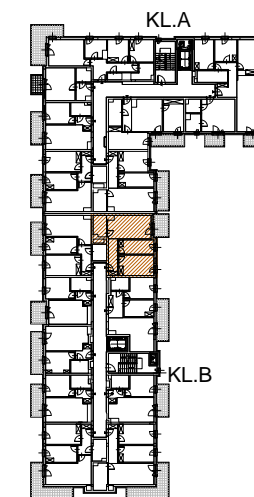


INWESTOR:

BARBARY 1 INVEST Sp. z o.o.
Ul. SW. Barbary 1
00-686 Warszawa



BUDYNEK B2



KONDYGNACJA NR LOKALU

3 Piętro

75

Pow. użytk. 51.18 m²

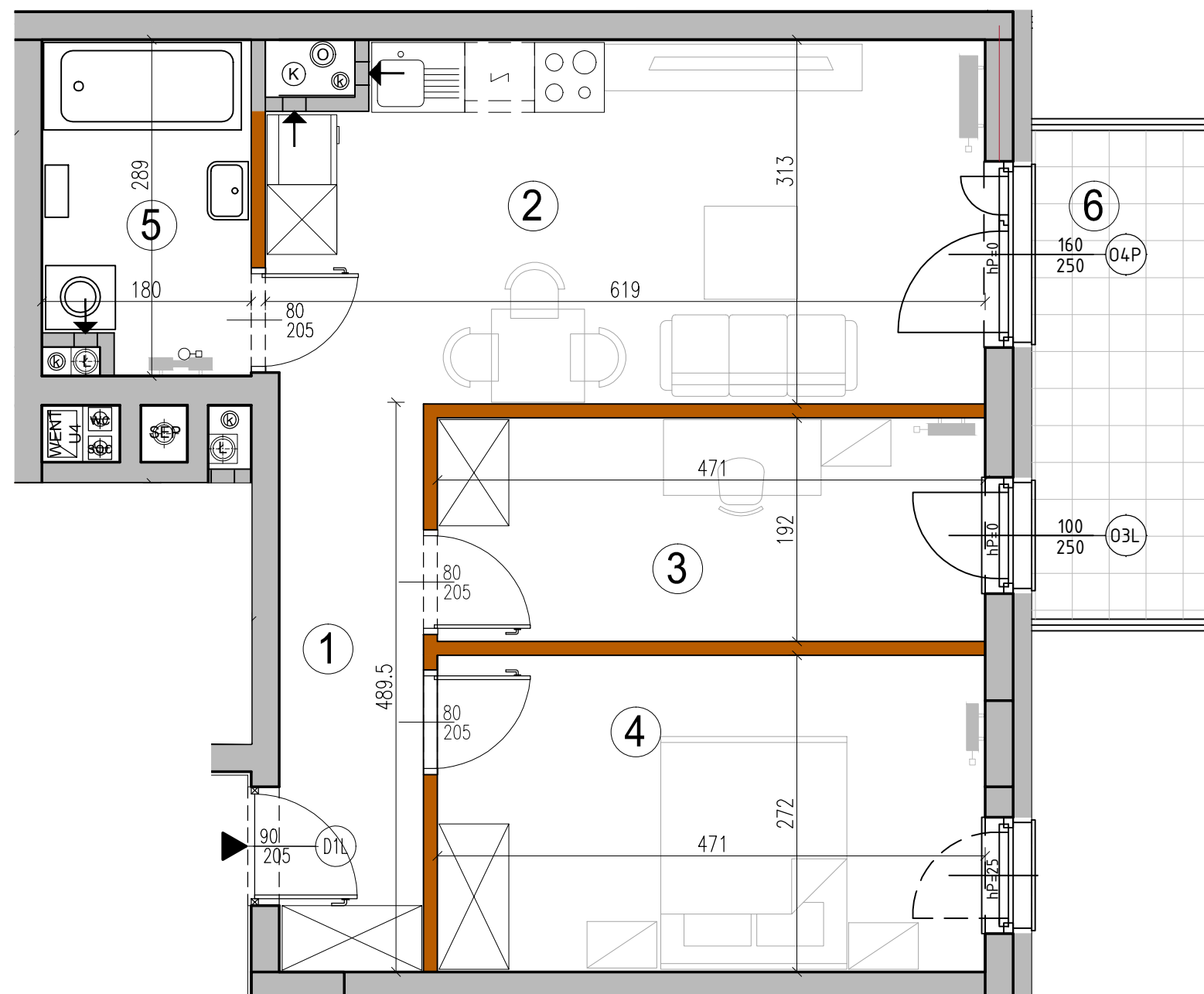
①	PRZEDPOKÓJ	5.90 m ²
②	SALON + A.KUCH.	18.51 m ²
③	GABINET	9.35 m ²
④	POKÓJ	12.59 m ²
⑤	ŁAZIENKA	4.83 m ²

⑥	BALKON	6.30 m ²
---	--------	---------------------

ZESTAWIENIE POWIERZCHNI UŻYTKOWYCH POSZCZEGÓLNYCH POMIESZCZEŃ I LOKALU
PODANO NA PODSTAWIE PROJEKTU BUDOWLANEGO; OBLICZENIE POWIERZCHNI UŻYTKOWYCH
POSZCZEGÓLNYCH POMIESZCZEŃ I LOKALU WYKONANO ZGODNIE Z ROZPORZĄDZENIEM
MINISTRA TRANSPORTU, BUDOWNICTWA I GOSPODARKI MORSKIEJ Z 25.04.2012 R. W SPRAWIE
SZCZEGÓLOWEGO ZAKRESU I FORMY PROJEKTU BUDOWLANEGO (Dz. U. z dnia 27.04.2012r.)

Opracowanie:

ADS "ADS Architekti" Sp. z o.o.
00-195 WARSZAWA
ul. Słomińskiego 5 lok. 133
Architekci tel/fax 636 71 63



UWAGA:
WYMIARY POMIESZCZEŃ, LOKALIZACJĘ PRZYBORÓW SANITARNYCH, ROZMIESZCZENIE PUNKTÓW OŚWIETLENIOWYCH, ETC PODANO ZGODNIE Z PROJEKTEM BUDOWLANYM.

MOGĄ WYSTĄPIĆ NIEWIELKIE RÓŻNICE WYMIARÓW I USYTUOWANIE ELEMENTÓW POWSTAŁE W TRAKCIE REALIZACJI PRAC BUDOWLANYCH.

PODANE WYMIARY SĄ WYMIARAMI W ŚWIETLE PIONOWYCH PRZEGRÓD (ŚCIAN) W STANIE SUROWYM.

- grzejnik c.o.
- grzejnik c.o. drabinkowy
- ściana z możliwością rozbiórki
- ściana nierozbieralna
- Ⓚ pion kanalizacyjny
- Ⓛ pion wentylacyjny

