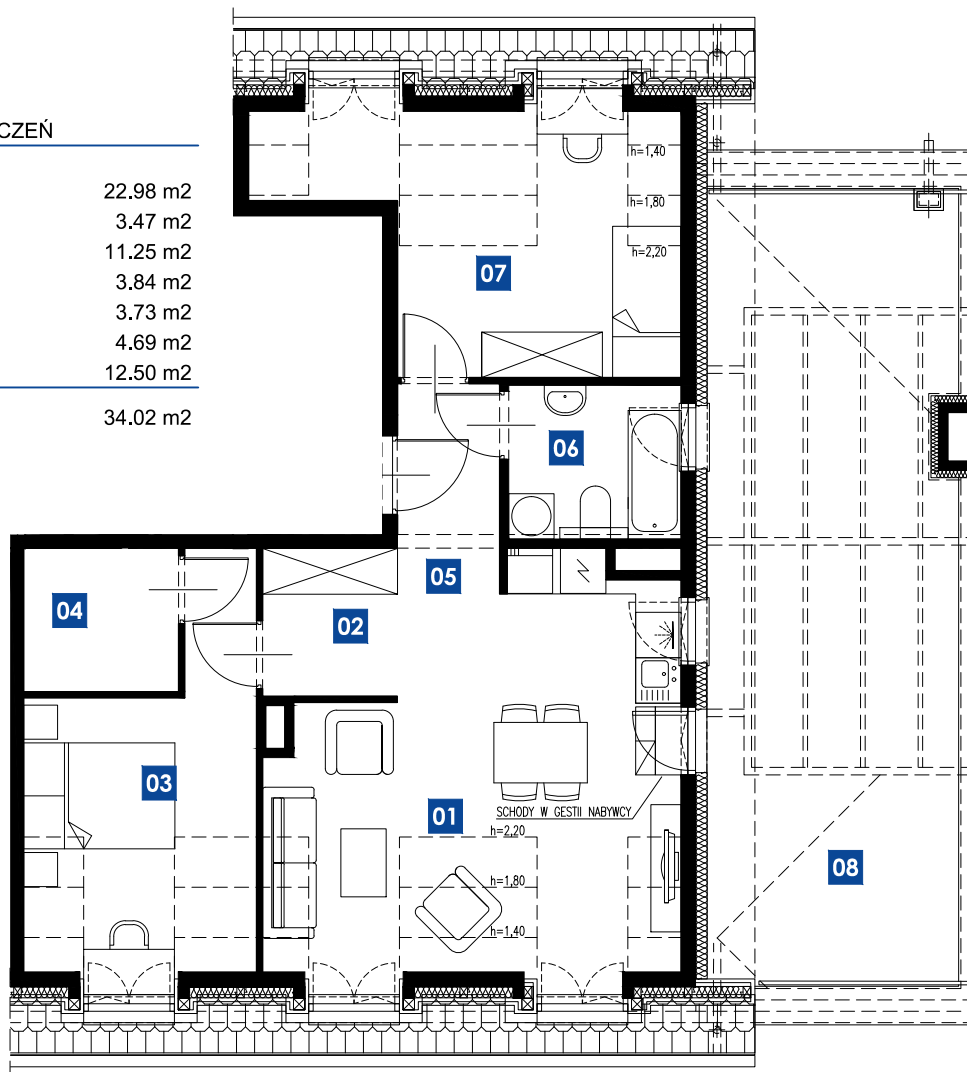


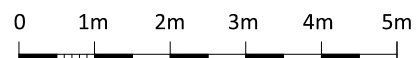


#### ZESTAWIENIE POMIESZCZEŃ

|    |                 |                      |
|----|-----------------|----------------------|
| 01 | POKÓJ Z KUCHNIĄ | 22.98 m <sup>2</sup> |
| 02 | P.POKÓJ         | 3.47 m <sup>2</sup>  |
| 03 | POKÓJ           | 11.25 m <sup>2</sup> |
| 04 | GARDEROBA       | 3.84 m <sup>2</sup>  |
| 05 | P.POKÓJ         | 3.73 m <sup>2</sup>  |
| 06 | ŁAZIENKA        | 4.69 m <sup>2</sup>  |
| 07 | POKÓJ           | 12.50 m <sup>2</sup> |
| 08 | TARAS           | 34.02 m <sup>2</sup> |



skala 1:100

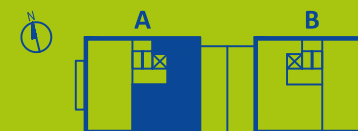


Niniejszy rysunek jest materiałem poglądowym i nie stanowi oferty w rozumieniu przepisów Kodeksu Cywilnego. Ze względów techniczno-budowlanych powierzchnie i aranżacje mogą ulec zmianie.

park leśny  
bronowice

ETAP A  
KRAKÓW  
BRONOWICE  
ul. STAREGO DĘBU

POWIERZCHNIA  
BUDYNEK 62.46 m<sup>2</sup>  
PIĘTRO 3.7  
NUMER 3  
10



#### BIURO SPRZEDAŻY:

ul. Starego Dębu Kraków

tel. kom: +48 574-455-655

tel. kom: +48 570-588-188

email: [sprzedaz@parklesnybronowice.pl](mailto:sprzedaz@parklesnybronowice.pl)

[www.parklesnybronowice.pl](http://www.parklesnybronowice.pl)

