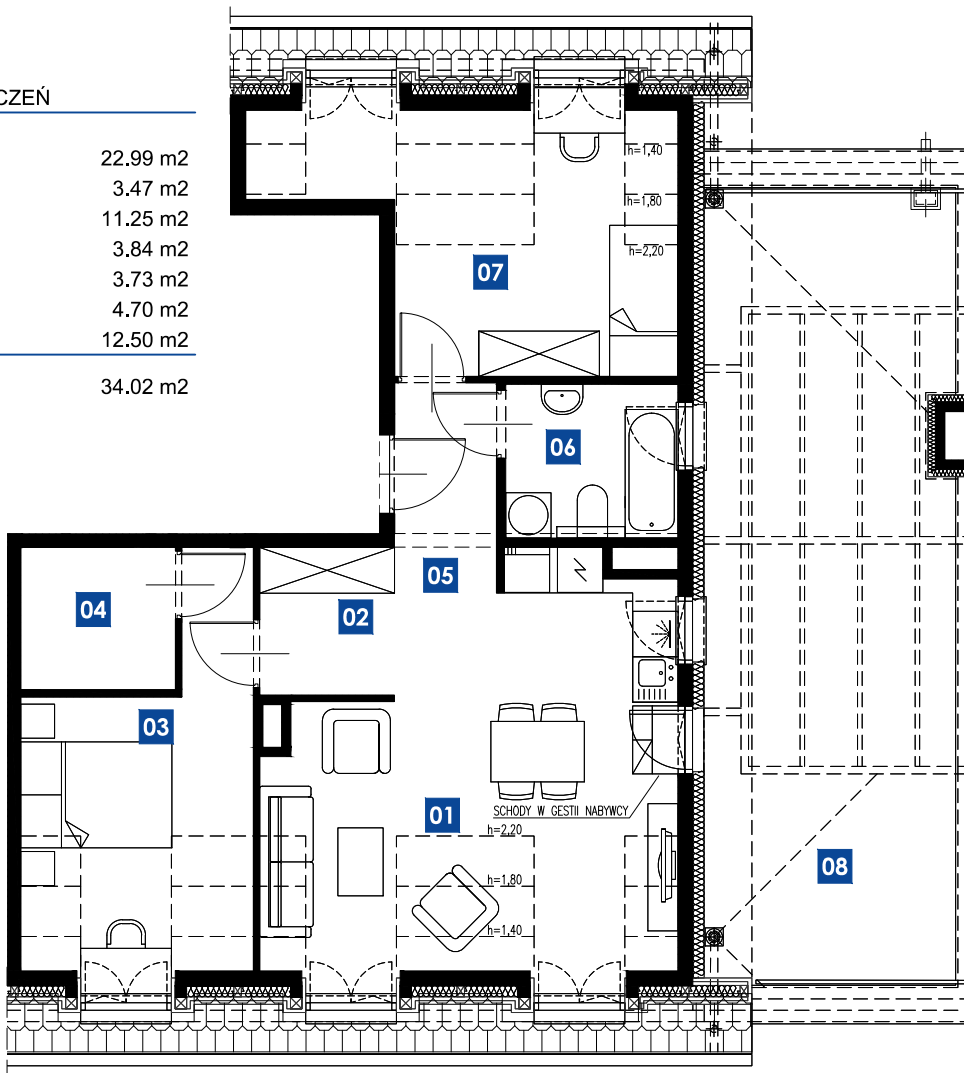


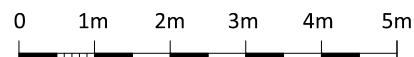


#### ZESTAWIENIE POMIESZCZEŃ

01	POKÓJ Z KUCHNIĄ	22.99 m <sup>2</sup>
02	P.POKÓJ	3.47 m <sup>2</sup>
03	POKÓJ	11.25 m <sup>2</sup>
04	GARDEROBA	3.84 m <sup>2</sup>
05	P.POKÓJ	3.73 m <sup>2</sup>
06	ŁAZIENKA	4.70 m <sup>2</sup>
07	POKÓJ	12.50 m <sup>2</sup>
08	TARAS	34.02 m <sup>2</sup>



skala 1:100

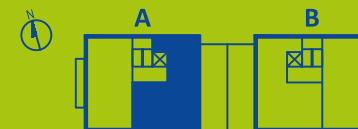


Niniejszy rysunek jest materiałem poglądowym i nie stanowi oferty w rozumieniu przepisów Kodeksu Cywilnego. Ze względów techniczno-budowlanych powierzchnie i aranżacje mogą ulec zmianie.

park leśny  
bronowice

ETAP A  
KRAKÓW  
BRONOWICE  
ul. STAREGO DĘBU

POWIERZCHNIA  
BUDYNEK 62.47 m<sup>2</sup>  
PIĘTRO 3.6  
NUMER 3  
10



#### BIURO SPRZEDAŻY:

ul. Starego Dębu Kraków

tel. kom: +48 574-455-655

tel. kom: +48 570-588-188

email: [sprzedaz@parklesnybronowice.pl](mailto:sprzedaz@parklesnybronowice.pl)

[www.parklesnybronowice.pl](http://www.parklesnybronowice.pl)

