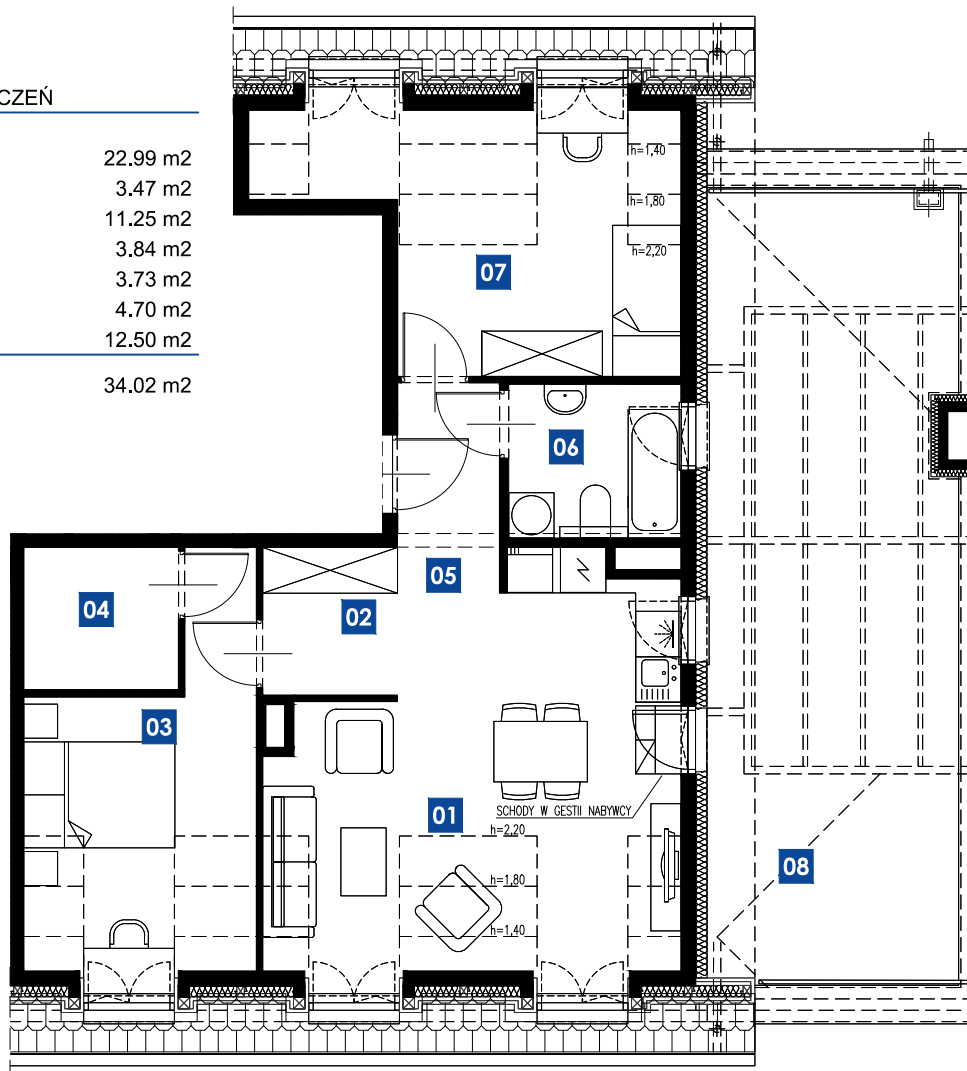


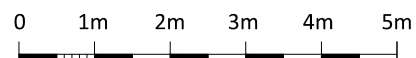


ZESTAWIENIE POMIESZCZEŃ

01	POKÓJ Z KUCHNIĄ	22.99 m ²
02	P.POKÓJ	3.47 m ²
03	POKÓJ	11.25 m ²
04	GARDEROBA	3.84 m ²
05	P.POKÓJ	3.73 m ²
06	ŁAZIENKA	4.70 m ²
07	POKÓJ	12.50 m ²
08	TARAS	34.02 m ²



skala 1:100

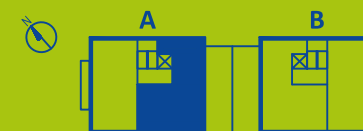


Niniejszy rysunek jest materiałem poglądowym i nie stanowi oferty w rozumieniu przepisów Kodeksu Cywilnego. Ze względów techniczno-budowlanych powierzchnie i aranżacje mogą ulec zmianie.

park leśny
bronowice

ETAP A
KRAKÓW
BRONOWICE
ul. STAREGO DĘBU

POWIERZCHNIA
BUDYNEK 62.47 m²
PIĘTRO 3.1
NUMER 3
10



BIURO SPRZEDAŻY:

ul. Starego Dębu Kraków

tel. kom: +48 574-455-655

tel. kom: +48 570-588-188

email: sprzedaz@parklesnybronowice.pl

www.parklesnybronowice.pl



Quelle Locum