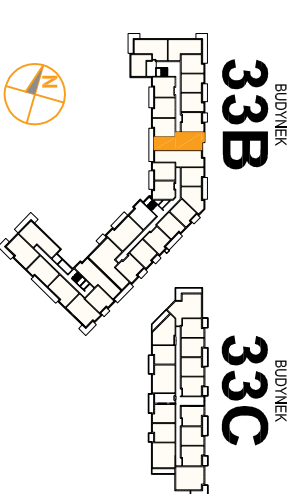


OSIEDLE PROMIENNA I

+48 536 267 686
www.mazovladevelopment.pl

PROJEKT DWÓCH BUDYNKÓW MIESZKALNYCH
WIELORODZINNYCH Z GARAZAMI PODZIEMNYMI I
BUDYNKIEM KOTŁOWNI W CZĘŚCI PODZIEMNEJ PRZY UL.
PROMIENNEJ W MARKACH, NA DZ. EW. NR 48/2, 48/5 ORAZ
CZĘŚCI DZIAŁEK NR 46 I 47 Z OBR. 0309

PLAN SYTUACYJNY



PARTER

MIESZKANIE 33B.08

liczba pokoi | powierzchnia użytkowa | wysokość (w sianie szczytowej) | nr mieszkania

3 | 66,78 m² | 2,69 m

WYKAZ POWIERZCHNI POMIESZCZEŃ

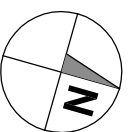
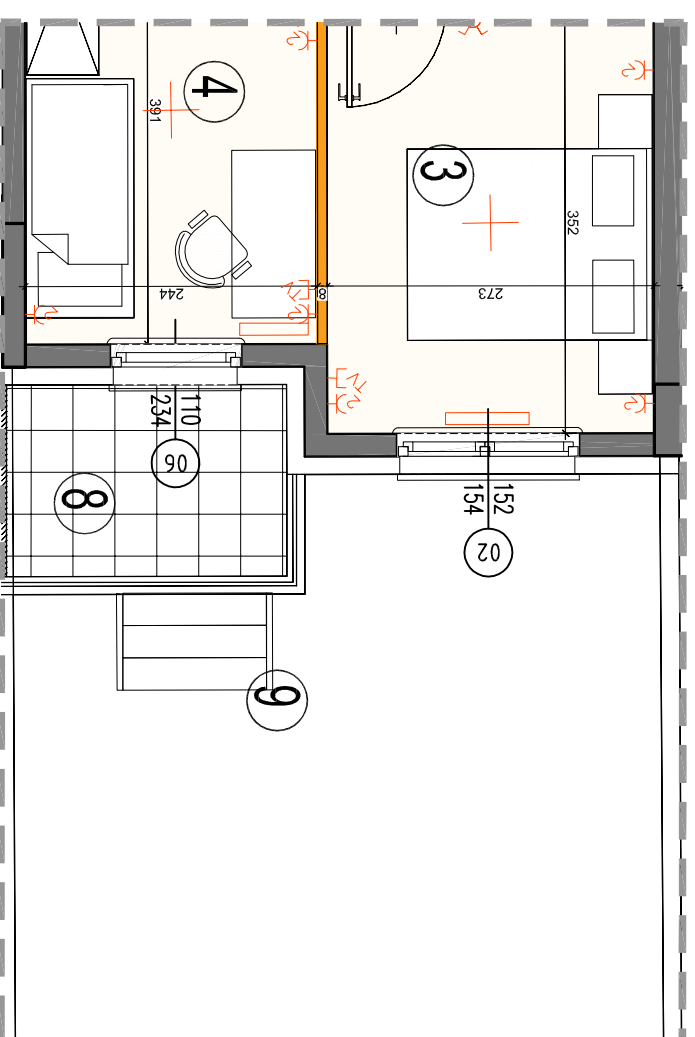
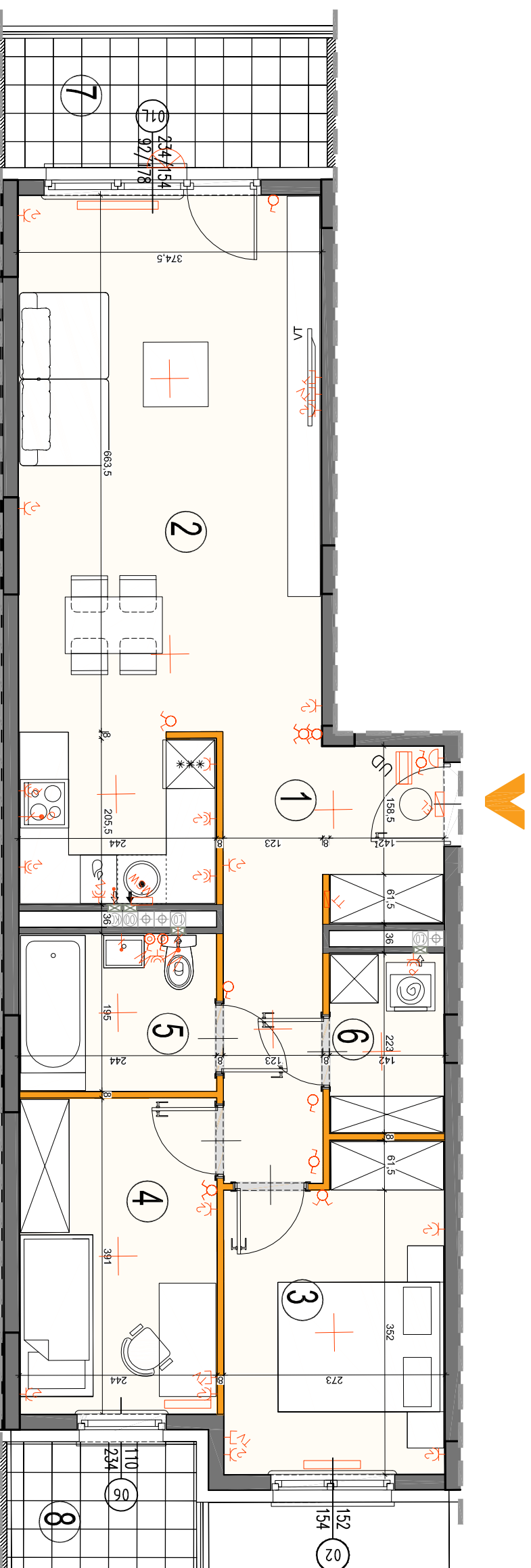
1. HOL	9,64 m ²
2. SALON Z ANEKSEM	29,86 m ²
3. SYPIALNIA	10,27 m ²
4. SYPIALNIA	9,35 m ²
5. ŁAZIENKA	4,62 m ²
6. GARDEROBA	3,04 m ²
7. BALKON	6,36 m ²
8. BALKON	3,74 m ²
9. OGRÓDEK LOKATORSKI	24,60 m ²

LOKAL NR 33B.08 SKŁADA SIĘ Z TRZECH
IZB, PRZEDPOKOJU, GARDEROBY I
ŁAZIENKI



MAZOVIA DEVELOPMENT Sp. z o. o. Sp. K.
ul. Kościuszki 43, 05-270 Marki
www.mazoviodevelopment.pl

creative design
A3 Creative Design
03-187 Warszawa, ul. Pancera 10/42
tel.: +48 503 092 960 e-mail: a3creativedesign@o2.pl



LEGENDA OPISU OKNA:*

Sm - szerokość w świetle muru
Hm - wysokość w świetle muru

* Szerokości i wysokości okien mogą ulec
nieznaczny zmianom, w zależności od
technologii okien.

Hp = wysokość parapetu od wykończonej
podłogi

Wysokość instalowania oszklonego:

- wyżej na wys. 1,2m
- grzeźda wykowe w kuchni: 1,2m
- dla podwójnych: na wys. 1,2m
- dla zmywarki na wys. 0,6m
- dla instalacji wyłogowej 2,20m, kielik 1,80m
- grzeźda na wysokości 1,2m
- d) w pokojach i korytarzach na wys. 0,2m
- tablica mieszkanowa na wys. 1,80m, tablica multimedialna z gniazdem na wys. 0,3m

KARTA KATALOGOWA JEST ZAŁĄCZNIKIEM DO UMOWY.

Powierzchnia liczona wg normy PN-ISO 9836:1997 w sianie wykończonym.
Suma powierzchni wszystkich pomieszczeń = powierzchnie użytkowe lokali.
Wymiary podane są w sianie surowym. Wymiary i powierzchnie mogą ulec
nieznaczny zmianom. Instalacje oraz urządzenia elektryczne, sanitarne
i drzwi wewnętrzne nie stanowią wyposażenia lokali. Przedstawiono przy-
kładowe rozmieszczenie urządzeń sanitarnych i kuchennych. Producent przy-
pomiarów powinien uwzględnić, że nie należy wykonać pomiarów przy zamu-
rowaniu okien i drzwi w beltony, możliwe budynku oraz szczytny instalacyjny.
Zobowiązanie do ingerencji w beltony możliwe budynku oraz szczytny instalacyjny.

- słiany nierozbieralne
- słiany rozbieralne
- plon kanalizacji sanitarnej

- plon wentylacyjny - kuchnia / łazienka
- plon wentylacyjny - okap kuchenny
- tablica elektryczna natynkowa
- tablica teletechniczna

- łącznik oświetleniowy 1-leśgunowy
- łącznik oświetleniowy 2-leśgunowy
- łącznik schodowy
- łącznik przegszszelny

- domofon
- dzwonek
- wypust oświetleniowy sufitowy
- wypust oświetleniowy ścianowy

- wypust ścienny okap wentylator
- wypust ścienny pod wentylator
- pojedyncze/okupkowe gniazdo przyściowe przegszszszelne

- gniazdo TV/RADIO
- wypust oświetlenia balkoniu
- grzejnik
- grzejnik łazienkowy