

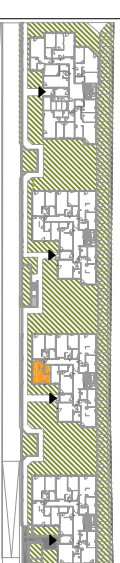
OSIEDLE PROMIENNA V

+48 512 107 399
www.mazoviadevelopment.pl

PROJEKT CZTERECH BUDYNKÓW MIESZKALNYCH
WIELORODZINNYCH Z GARAZAMI PODZIEMNYMI
PRZY UL. KRESOWEJ W MARKACH NA DZ. EW. NR 461
47 Z OBR. 03-07. JEDNOSTKA EWIDENCYJNA
143402_1. KATEGORIA OBIEKTU XIII.

PLAN SYTUACYJNY

D C B A



PARTER

MIESZKANIE

budynek
B.04
nr mieszkania

LICZBA POKOI | POWIERZCHNIA UŻYTKOWA | WYSOKOŚĆ
1 | **31,32 m²** | **2,70**
(w stanie deweloperskim)

WYKAZ POWIERZCHNI POMIESZCZEŃ

0. OGRÓDEK LOKATORSKI	16,75 m ²
1. PRZEDPOKÓJ	5,22 m ²
2. SALON + AN. KUCHENNY	21,76 m ²
3. ŁAZIENKA	4,34 m ²

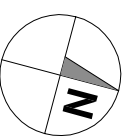
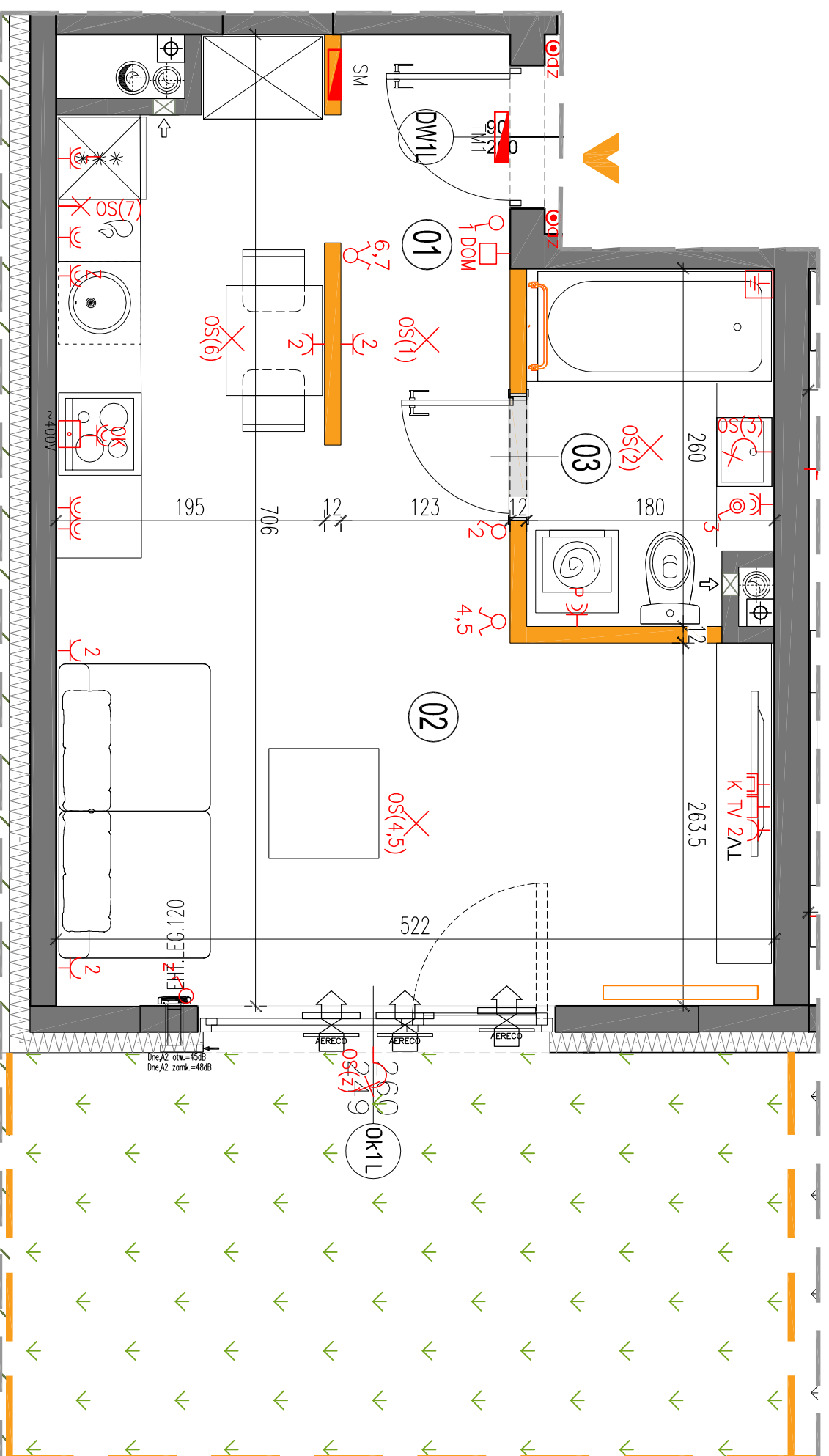
LOKAL NR B.04 SKŁADA SIĘ Z JEDNEJ
IZBY, PRZEDPOKOJU I ŁAZIENKI



MAZOVIA DEVELOPMENT Sp. z o. o. Sp. K.
ul. Kościuszki 43, 05-270 Marki
www.mazoviadevelopment.pl



A3 Creative Design Sp. J.
03-1114 Warszawa, ul. Krokwi 28/14
tel.: +48 503 022 960, 698 623 373 e-mail: info@a3cd.pl



LEGENDA OPISU OKNA:
Sm - szerokość w świetle muru
Hm - wysokość w świetle muru

* Szerokości i wysokości okien mogą ulec
nieznacznym zmianom, w zależności od
technologii okien.

Wysokość instalowania oszklonek elektrycznych:

- a) wygaszarki na wys. 1,2m
- b) gniazda wyczołowe w kuchni: 1,2m
- c) gniazda wyczołowe w łazience: 1,2m
- d) gniazda wyczołowe w sypialni: 1,2m
- e) gniazda wyczołowe w salonie: 1,2m
- f) gniazda wyczołowe w przedpokoju: 1,2m
- g) gniazda wyczołowe w korytarzu: 1,2m
- h) gniazda wyczołowe w łazience: 1,2m
- i) gniazda wyczołowe w kuchni: 1,80m
- j) gniazda wyczołowe w łazience: 1,80m
- k) gniazda wyczołowe w sypialni: 1,80m
- l) gniazda wyczołowe w salonie: 1,80m
- m) gniazda wyczołowe w przedpokoju: 1,80m
- n) gniazda wyczołowe w korytarzu: 1,80m
- o) gniazda wyczołowe w łazience: 1,80m
- p) gniazda wyczołowe w kuchni: 0,2m
- q) gniazda wyczołowe w łazience: 0,2m
- r) gniazda wyczołowe w sypialni: 0,2m
- s) gniazda wyczołowe w salonie: 0,2m
- t) gniazda wyczołowe w przedpokoju: 0,2m
- u) gniazda wyczołowe w korytarzu: 0,2m
- v) gniazda wyczołowe w łazience: 0,2m
- w) gniazda wyczołowe w kuchni: 0,2m

KARTA KATALOGOWA JEST ZAŁĄCZNIKIEM DO UMOWY.

Powierzchnia liczona wg normy PN-ISO 9836:1997 w stanie wykończonym.
Suma powierzchni wszystkich pomieszczeń = powierzchnia użytkowa lokalu.
Wymiary podane są w stanie surowym. Wymiary i powierzchnie mogą ulec
nieznacznym zmianom. Instalacje oraz urządzenia elektryczne, sanitarne
i drzwi wewnętrzne nie stanowią wyposażenia lokalu. Przedstawiono przy-
kładowe rozmieszczenie urządzeń sanitarnych i kuchennych. Produkcja pod-
poszczególnych elementów, np. drzwi, okien, podłóg, może być różna od
zobrazienia na planach. Wskazano jedynie budowlany oraz szafkowy instalacyjny.

ściany nierozdzielane
ściany rozdzielane
pion kanalizacji
sanitarnej

pion wentylacyjny -
kuchnia / łazienka
pion wentylacyjny -
okap kuchenny
tablica elektryczna
tablica teletechniczna

łącznik oświetleniowy
1-ligunowy
łącznik oświetleniowy
2-ligunowy
łącznik schodowy
łącznik przyciskowy

domofon
wypust oświetleniowy sufitowy
wypust oświetleniowy ścienny
wypust ścienny okap
pojedyncza/podwójna
gniazdo wyczołowe
gniazdo wyczołowe
puszka przyciskowa
kuchni/salony

gniazdo TV/RADIO
gniazdo 1x AR45
wypust oświetlenia
balconu
grzejnik
grzejnik
łazienkowy