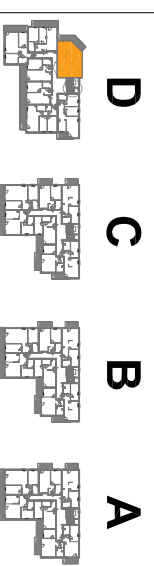


OSIEDLE PROMIENNA V

+48 512 107 399
www.mazoviadevelopment.pl

PROJEKT CZTERECH BUDYNKÓW MIESZKALNYCH
WIELORODZINNYCH Z GARAZAMI PODZIEMNYMI
PRZY UL. KRESOWEJ W MARKACH NA DZ. EW. NR 461
47 Z OBR. 03-07. JEDNOSTKA EWIDENCYJNA
143402_1. KATEGORIA OBIEKTU XIII.

PLAN SYTUACYJNY



PIĘTRO +3



MIESZKANIE budynek **D.27** nr mieszkania

LICZBA POKOI	POWIERZCHNIA UŻYTKOWA	WYSOKOŚĆ (w szczytowej części)
3	64,17 m²	2,70

WYKAZ POWIERZCHNI POMIESZCZEŃ

0. BALKON	10,18 m ²
1. PRZEDPOKÓJ	7,44 m ²
2. SALON + AN. KUCHENNY	26,31 m ²
3. SYPIALNIA	12,51 m ²
4. SYPIALNIA	13,04 m ²
5. ŁAZIENKA	4,87 m ²

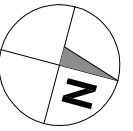
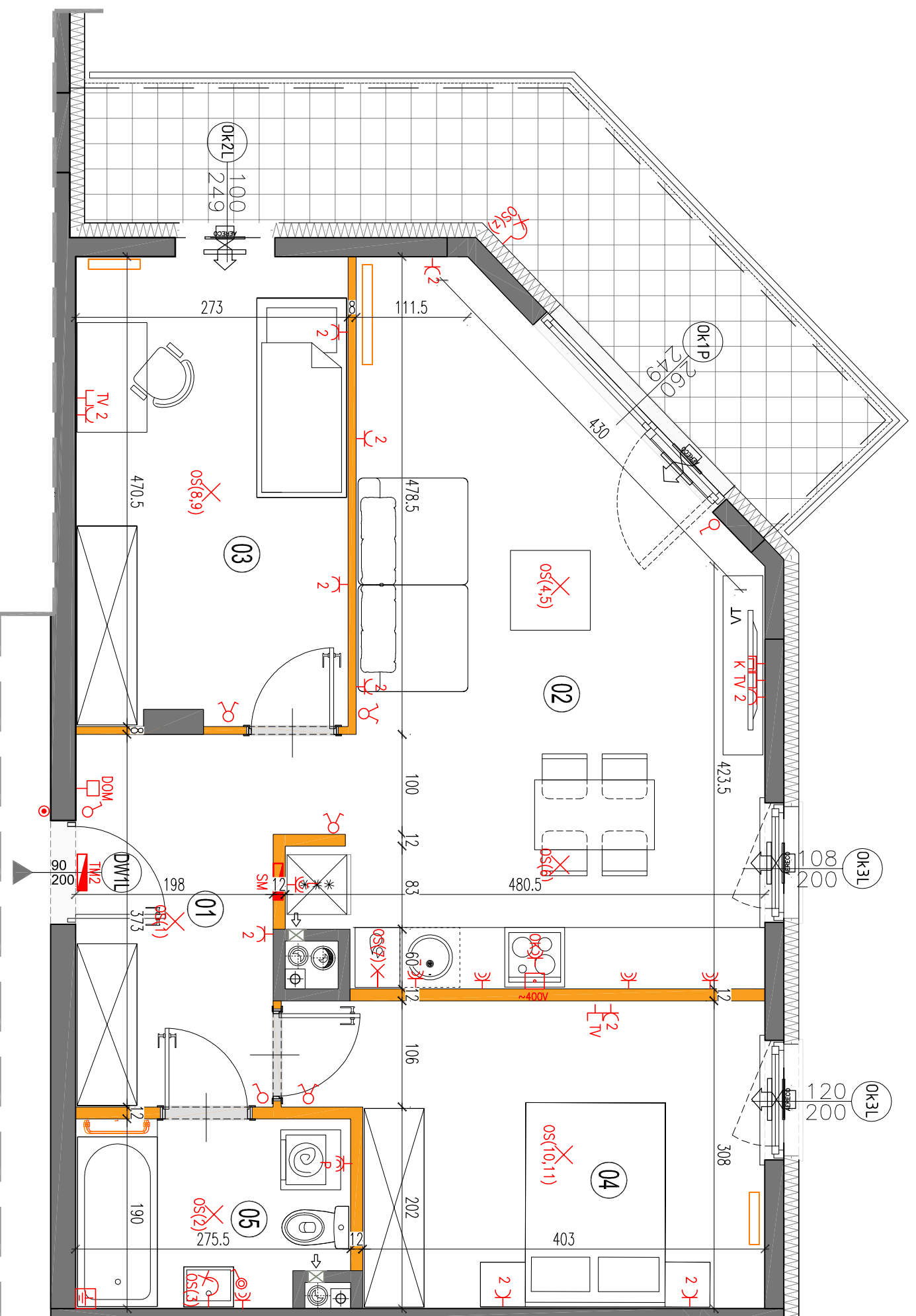
LOKAL NR D.27 SKŁADA SIĘ Z TRZECH
IZB, PRZEDPOKOJU I ŁAZIENKI



MAZOVIA DEVELOPMENT Sp. z o. o. Sp. K.
ul. Kościuszki 43, 05-270 Marki
www.mazoviadevelopment.pl



A3 Creative Design Sp. J.
projekty architektoniczne • aranżacje wnętrz
03-1114 Warszawa, ul. Krokwi 28/14
tel.: +48 503 022 960, 698 623 373 e-mail: info@a3cd.pl



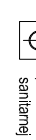
LEGENDA OPISU OKNA: *
Sm - szerokość w świetle muru
E/5

* Szerokości wysokości okien mogą ulec
nieznacznym zmianom, w zależności od
technologii okien.

ściany nierozdzielane

ściany rozdzielane

plan kanalizacji sanitarnej



plan wentylacyjny - kuchnia / łazienka

plan wentylacyjny - okap kuchenny

tablica elektryczna

tablica teletechniczna

licznik oświetleniowy 1-biegunowy

licznik oświetleniowy 2-biegunowy

licznik schodowy

licznik tryzgoszczelny

domofon

wypust oświetleniowy sufitowy

wypust oświetleniowy ścienny

wypust ścienny okap pojedynczy/podwójny

głazdo wyczkowe bryzgoszczelne

wypust ścienny okap

głazdo wyczkowe bryzgoszczelne

puszka grzejnikowa kuchni ścianowej

głazdo TV/RADIO -dłazdo 1x AR45

wypust oświetlenia balkoniu

głazdo TV/RADIO -dłazdo 1x AR45

wypust oświetlenia balkoniu

głazdo TV/RADIO -dłazdo 1x AR45

wypust oświetlenia balkoniu

Wysokość instalowania osprzętu elektrycznego:

- a) gniazdek na wys. 1,2m
- b) gniazda wyczkowe w kuchni: 1,2m
- c) dławiki podświetlenia na wys. 1,2m
- d) dławiki podświetlenia na wys. 0,6m
- e) dla instalacji wyczkowej: 2,20m, kłaski 1,80m
- f) puszki instalacyjne dla kuchni: ok. 1,80m
- g) puszki instalacyjne dla łazienki: ok. 1,20m
- h) w pokoiach i korytarzach na wys. 0,2m
- i) tablica mieszczona na wys. 1,80m, tablica multimedialna z gniazdem na wys. 0,3m

KARTA KATALOGOWA JEST ZAŁĄCZNIKIEM DO UMOWY.

Powierzchnia liczona wg normy PN-ISO 9836:1997 w stanie wykonanym.
Suma powierzchni wszystkich pomieszczeń = powierzchnia użytkowa lokal.
Wymiary podane są w stanie surowym. Wymiary i powierzchnie mogą ulec nieznacznej zmianom. Instalacje oraz urządzenia elektryczne, sanitarne i drzwi wewnętrzne nie stanowią wyposażenia lokal. Przedstawiono przykładowe rozmieszczenie urządzeń sanitarnych i kuchennych. Podaje się pozycje i sposób montażu urządzeń, natomiast konkretny montaż powinien być zgodny z załącznikami do projektu. Zastosowano symbole i oznaczenia zgodnie z normami branżowymi.