

OSIEDLE PROMIENNA V

+48 512 107 399
www.mazoviadevelopment.pl

PROJEKT CZTERECH BUDYNKÓW MIESZKALNYCH
WIELORODZINNYCH Z GARAZAMI PODZIEMNYMI
PRZY UL. KRESOWEJ W MARKACH NA DZ. EW. NR 46 I
47 Z OBR. 03-07. JEDNOSTKA EWIDENCYJNA
143402_1. KATEGORIA OBIEKTU XIII.

PLAN SYTUACYJNY



PIĘTRO +3

MIESZKANIE

budynek
D.26
nr mieszkania

LICZBA POKOI | POWIERZCHNIA UŻYTKOWA | WYSOKOŚĆ (w szan. demokracji)
3 | **58,74 m²** | **2,70**

WYKAZ POWIERZCHNI POMIESZCZEŃ

0. BALKON	13,97 m ²
1. PRZEDPOKOJ	8,25 m ²
2. SALON + AN. KUCHENNY	21,19 m ²
3. SYPIALNIA	10,50 m ²
4. SYPIALNIA	13,37 m ²
5. ŁAZIENKA	5,43 m ²

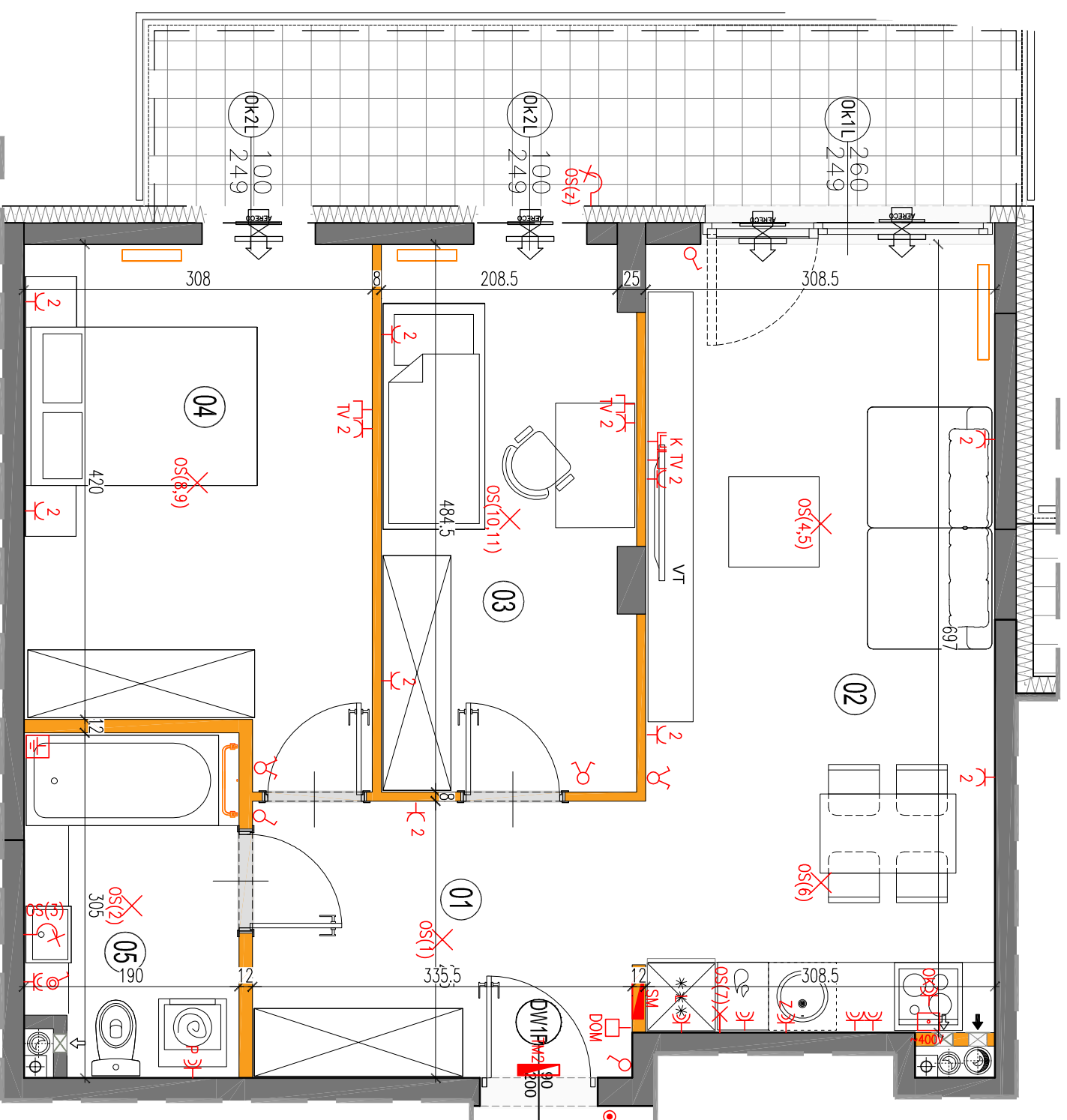
LOKAL NR D.26 SKŁADA SIĘ Z TRZECH
IZB, PRZEDPOKOJU I ŁAZIENKI



MAZOVIA DEVELOPMENT Sp. z o. o. Sp. K.
ul. Kościuszki 43, 05-270 Marki
www.mazoviadevelopment.pl



A3 Creative Design Sp. J.
03-1114 Warszawa, ul. Krokwi 28/14
tel.: +48 503 022 960, 698 623 373 e-mail: info@a3cd.pl



LEGENDA OPISU OKNA:
Sm - szerokość w świetle muru
E/S

- ściany nierozdzielane
- ściany rozdzielane
- pión kanalizacyjny
- pión wentylacyjny - kuchnia / łazienka
- pión wentylacyjny - okap kuchenny
- tablica elektryczna
- tablica teletechniczna

- łącznik oświetleniowy 1-liniowy
- łącznik oświetleniowy 2-liniowy
- łącznik schodowy
- łącznik przyciskowy
- domofon
- wypust oświetleniowy sufitowy
- wypust oświetleniowy ścienny

- wypust ścienny okap pojedynczy/podwójny
- gniazdo wtyczkowe
- gniazdo wtyczkowe przyciskowe
- puszka gniazdowa kuchni
- puszka gniazdowa kuchni

- gniazdo TV/RADIO
- wypust oświetlenia balkonowego
- grzejnik
- grzejnik łazienkowy

Wysokość instalowania osprzętu elektrycznego:
a) gniazdek na wys. 1,2m
b) gniazdek wtyczkowych w kuchni na wys. 1,2m
c) gniazdek wtyczkowych w łazience na wys. 1,2m
d) gniazdek wtyczkowych w sypialni na wys. 0,6m
e) gniazdek wtyczkowych w salonie na wys. 0,6m
f) gniazdek wtyczkowych w przedpokoju na wys. 0,6m
g) gniazdek wtyczkowych w łazience na wys. 0,6m
h) gniazdek wtyczkowych w łazience na wys. 0,6m
i) gniazdek wtyczkowych w łazience na wys. 0,6m
j) gniazdek wtyczkowych w łazience na wys. 0,6m

KARTA KATALOGOWA JEST ZAŁĄCZNIKIEM DO UMOWY.
Powierzchnia liczona wg normy PN-ISO 9836:1997 w stanie wykończonym.
Suma powierzchni wszystkich pomieszczeń = powierzchnia użytkowa lokalu.
Wymiary podane są w stanie surowym. Wymiary i powierzchnie mogą ulec nieznacznej zmianie. Instalacje oraz urządzenia elektryczne, sanitarne i termiczne nie stanowią wyposażenia lokalu. Przedstawiono przykładowe rozmieszczenie urządzeń sanitarnych i kuchennych. Producent podaje wymiary i powierzchnie. Wymiary i powierzchnie mogą ulec nieznacznej zmianie. Zależnie od konfiguracji w danej budowlinie oraz szafy instalacyjnej.