

OSIEDLE PROMIENNA V

+48 512 107 399
www.mazoviadevelopment.pl

PROJEKT CZTERECH BUDYNKÓW MIESZKALNYCH
WIELORODZINNYCH Z GARAZAMI PODZIEMNYMI
PRZY UL. KRESOWEJ W MARKACH NA DZ. EW. NR 46 I
47 Z OBR. 03-07. JEDNOSTKA EWIDENCYJNA
143402_1. KATEGORIA OBIEKTU XIII.

PLAN SYTUACYJNY



PIĘTRO +3

MIESZKANIE

budynek
nr mieszkania
D.25

LICZBA POKOI | POWIERZCHNIA UŻYTKOWA | WYSOKOŚĆ
3 | **61,63 m²** | 2,70
(w stanie deweloperskim)

WYKAZ POWIERZCHNI POMIESZCZEŃ

0. BALKON	10,70 m ²
1. PRZEDPOKÓJ	8,62 m ²
2. SALON + AN. KUCHENNY	24,73 m ²
3. SYPIALNIA	11,05 m ²
4. SYPIALNIA	12,61 m ²
5. ŁAZIENKA	4,62 m ²

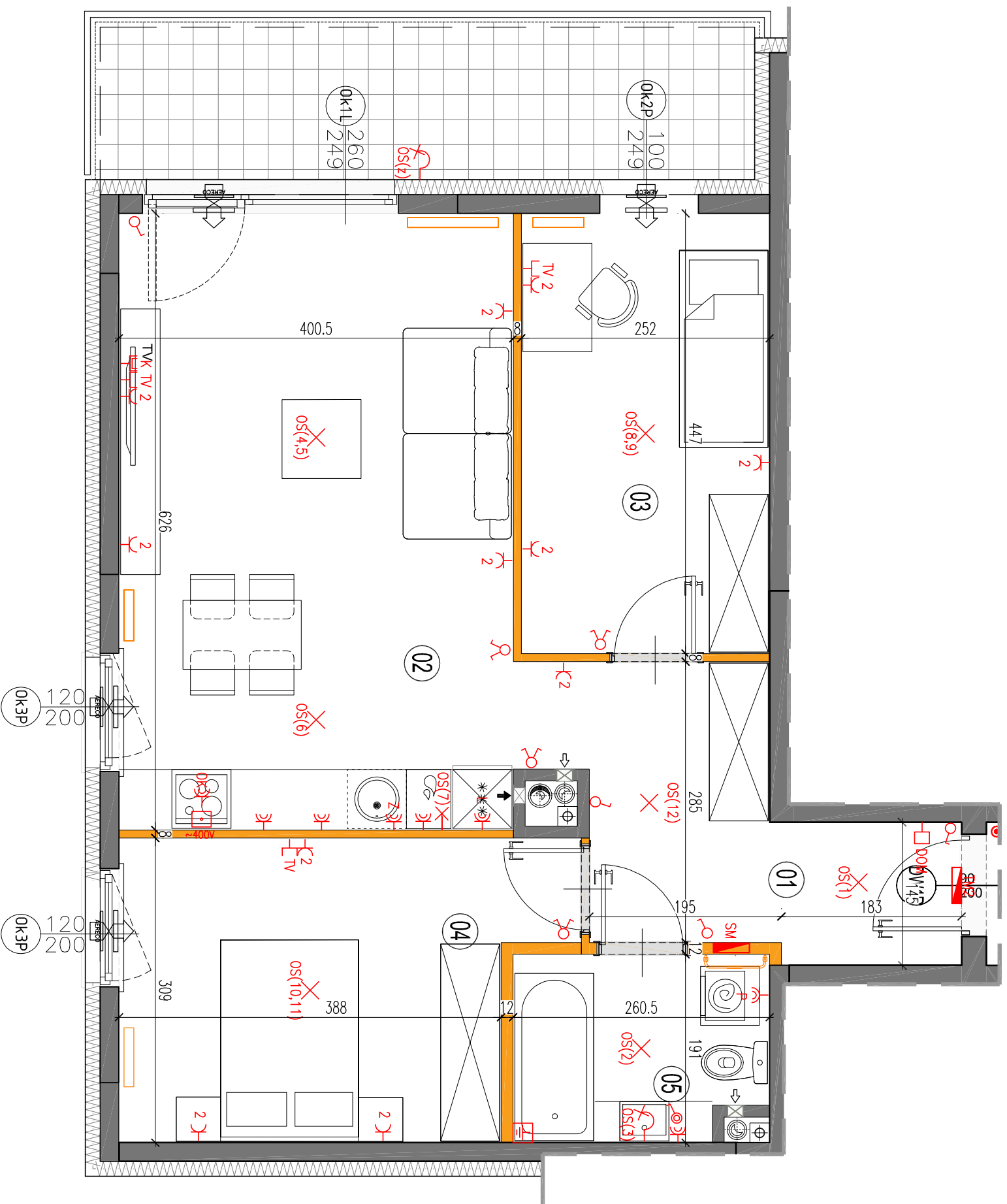
LOKAL NR D.25 SKŁADA SIĘ Z TRZECH
IZB, PRZEDPOKOJU I ŁAZIENKI



MAZOVIA DEVELOPMENT Sp. z o. o. Sp. K.
ul. Kościuszki 43, 05-270 Marki
www.mazoviadevelopment.pl



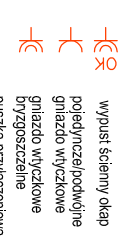
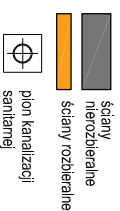
A3 Creative Design Sp. J.
03-114 Warszawa, ul. Krokwi 28/14
tel.: +48 503 022 960, 698 623 373 e-mail: info@a3cd.pl



LEGENDA OPISU OKNA:

Sm - szerokość w świetle muru
E/S

* Szerokości i wysokości okien mogą ulec
niezależnym zmianom, w zależności od
technologii okien.



Wysokość instalowania osprzętu elektrycznego:
a) wyciętniki na wys. 1,2m
b) gniazda wykłose w kuchni na wys. 1,2m
c) gniazda w innych pomieszczeniach na wys. 1,2m
d) podłogowe gniazda na wys. 0,6m
e) dla zmywarki na wys. 0,6m
f) dla instalacji wyłogowej 2,20m, kłaski 1,80m
g) dla instalacji wyłogowej 2,20m, kłaski 1,80m
h) dla instalacji wyłogowej 2,20m, kłaski 1,80m
i) dla instalacji wyłogowej 2,20m, kłaski 1,80m
j) dla instalacji wyłogowej 2,20m, kłaski 1,80m
k) dla instalacji wyłogowej 2,20m, kłaski 1,80m
l) dla instalacji wyłogowej 2,20m, kłaski 1,80m
m) dla instalacji wyłogowej 2,20m, kłaski 1,80m
n) dla instalacji wyłogowej 2,20m, kłaski 1,80m
o) dla instalacji wyłogowej 2,20m, kłaski 1,80m
p) dla instalacji wyłogowej 2,20m, kłaski 1,80m
q) dla instalacji wyłogowej 2,20m, kłaski 1,80m
r) dla instalacji wyłogowej 2,20m, kłaski 1,80m
s) dla instalacji wyłogowej 2,20m, kłaski 1,80m
t) dla instalacji wyłogowej 2,20m, kłaski 1,80m
u) dla instalacji wyłogowej 2,20m, kłaski 1,80m
v) dla instalacji wyłogowej 2,20m, kłaski 1,80m
w) dla instalacji wyłogowej 2,20m, kłaski 1,80m
x) dla instalacji wyłogowej 2,20m, kłaski 1,80m
y) dla instalacji wyłogowej 2,20m, kłaski 1,80m
z) dla instalacji wyłogowej 2,20m, kłaski 1,80m

KARTA KATALOGOWA JEST ZAŁĄCZNIKIEM DO UMOWY.

Powierzchnia liczona wg normy PN-ISO 9836:1997 w stanie wykonanym.
Suma powierzchni wszystkich pomieszczeń = powierzchnia użytkowa lokalu.
Wymiary podane są w stanie surowym. Wymiary i powierzchnie mogą ulec
niezależnym zmianom. Instalacje oraz urządzenia elektryczne, sanitarne
i drzwi wewnętrzne nie stanowią wyposażenia lokalu. Przedstawiono przy-
kładowe rozmieszczenie urządzeń sanitarnych i kuchennych. Produkcja pod-
poszłokowa, podłogowa i sufitowa, malowanie i wykończenie powierzchni
poszłokowej oraz sufitowej, malowanie i wykończenie powierzchni
Zabrania się ingerencji w schematy noszeń budowlanych oraz schematy instalacyjnych.