

# OSIEDLE PROMIENNA V

+48 512 107 399  
www.mazoviadevelopment.pl

PROJEKT CZTERECH BUDYNKÓW MIESZKALNYCH  
WIELORODZINNYCH Z GARAZAMI PODZIEMNYMI  
PRZY UL. KRESOWEJ W MARKACH NA DZ. EW. NR 46 I  
47 Z OBR. 03-07. JEDNOSTKA EWIDENCYJNA  
143402\_1. KATEGORIA OBIEKTU XIII.

## PLAN SYTUACYJNY



PIĘTRO +3

## MIESZKANIE

budynek  
**D.24**  
nr mieszkania

LICZBA POKOI | POWIERZCHNIA UŻYTKOWA | WYSOKOŚĆ  
**2** | **44,67 m<sup>2</sup>** | **2,70**  
(wzrost domobudowlany)

## WYKAZ POWIERZCHNI POMIESZCZEŃ

0. BALKON	7,65 m <sup>2</sup>
1. PRZEDPOKÓJ	4,16 m <sup>2</sup>
2. SALON + AN. KUCHENNY	21,96 m <sup>2</sup>
3. SYPIALNIA	13,96 m <sup>2</sup>
4. ŁAZIENKA	4,59 m <sup>2</sup>

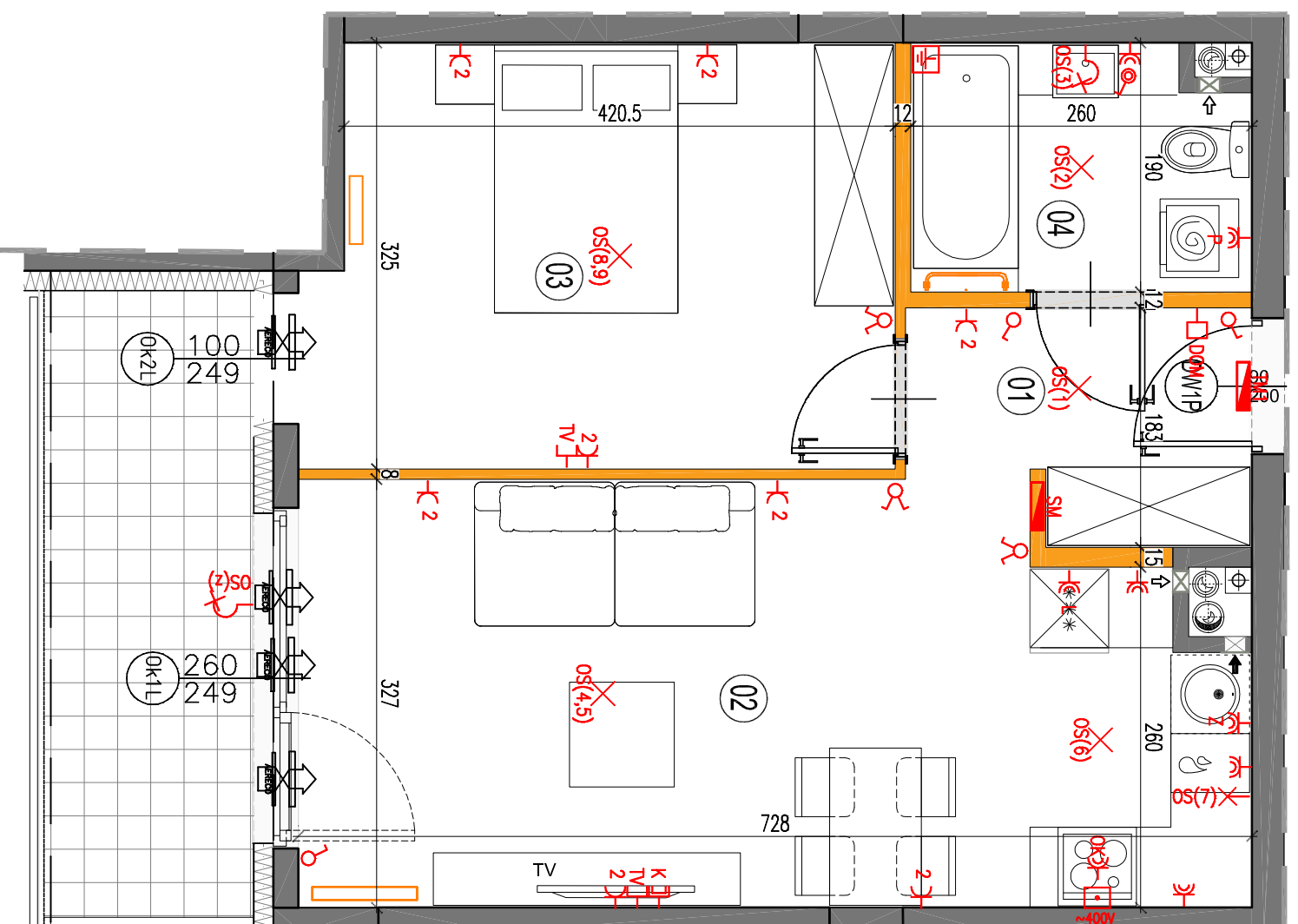
LOKAL NR D.24 SKŁADA SIĘ Z DWÓCH  
IZB, PRZEDPOKOJU I ŁAZIENKI



MAZOVIA DEVELOPMENT Sp. z o. o. Sp. K.  
ul. Kościuszki 43, 05-270 Marki  
www.mazoviadevelopment.pl



A3 Creative Design Sp. J.  
03-114 Warszawa, ul. Krokwi 28/14  
tel.: +48 503 022 960, 698 623 373 e-mail: info@a3cd.pl



LEGENDA OPISU OKNA:  
Sm - szerokość w świetle muru  
E/S

- ściany nierozbieralne
- ściany rozbieralne
- ściany kanalizacji samilanej
- ściany wentylacyjny - kuchnia / łazienka
- ściany wentylacyjny - okap kuchenny
- ściany wentylacyjny - tablica elektryczna
- ściany wentylacyjny - tablica teletechniczna
- łącznik oświetleniowy 1-liniowy
- łącznik oświetleniowy 2-liniowy
- łącznik schodowy
- łącznik przegłoszający
- domofon
- wypust oświetleniowy sufitowy
- wypust oświetleniowy ścienny
- wypust ścienny okap
- podłogowy/podłogowo-głazdo
- głazdo
- głazdo wyczkowe przegłoszające
- puszka przegłoszająca kuchni
- głazdo TV/RADIO
- głazdo 1x AR45
- wypust oświetlenia balkoniu
- głazdo TV/RADIO
- wypust oświetlenia balkoniu
- głazdo TV/RADIO
- głazdo 1x AR45
- wypust oświetlenia balkoniu
- głazdo TV/RADIO
- wypust oświetlenia balkoniu

**KARTA KATALOGOWA JEST ZAŁĄCZNIKIEM DO UMOWY.**  
Powierzchnia liczona wg normy PN-ISO 9836:1997 w stanie wykończonym.  
Suma powierzchni wszystkich pomieszczeń = powierzchnia użytkowa lokalu.  
Wymiary podane są w stanie surowym. Wymiary i powierzchnie mogą ulec nieznacznej zmianie. Instalacje oraz urządzenia elektryczne, sanitarne i drzwi wewnętrzne nie stanowią wyposażenia lokalu. Przedstawiono przykładowe rozmieszczenie urządzeń sanitarnych i kuchennych. Producenta podano w opisie pomieszczenia. Instalacje i urządzenia elektryczne, sanitarne i drzwi zewnętrzne w zależności od potrzeb mogą być instalowane przez instalatora. Zdobierania są wgrzebne w ścianach i w podłogach oraz szafki instalacyjne.