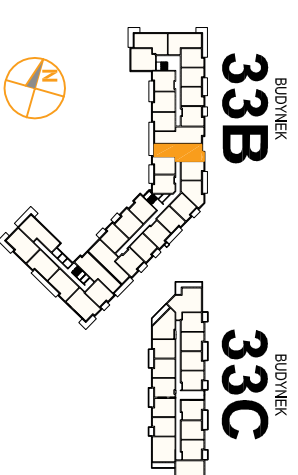


# OSIEDLE PROMIENNA I

+48 536 267 686  
www.mazoviadevelopment.pl

PROJEKT DWÓCH BUDYNKÓW MIESZKALNYCH  
WIELORODZINNYCH Z GARAZAMI PODZIEMNYMI I  
BUDYNKIEM KOTŁOWNI W CZĘŚCI PODZIEMNEJ PRZY UL.  
PROMIENNEJ W MARKACH, NA DZ. EW. NR 48/2, 48/5 ORAZ  
CZĘŚCI DZIAŁEK NR 46 I 47 Z OBR. 0309

## PLAN SYTUACYJNY



## I PIĘTRO

**MIESZKANIE 33B.56** budynek nr mieszkania

LICZBA POKOI | POWIERZCHNIA UŻYTKOWA | WYSOKOŚĆ (w sianie standardem)  
**3** | **66,75 m<sup>2</sup>** | 2,69 m

### WYKAZ POWIERZCHNI POMIESZCZEŃ

1. HOL	9,89 m <sup>2</sup>
2. SALON Z ANEKSEM	29,58 m <sup>2</sup>
3. SYPIALNIA	9,35 m <sup>2</sup>
4. SYPIALNIA	10,27 m <sup>2</sup>
5. ŁAZIENKA	4,62 m <sup>2</sup>
6. GARDEROBA	3,04 m <sup>2</sup>
7. BALKON	5,96 m <sup>2</sup>

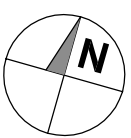
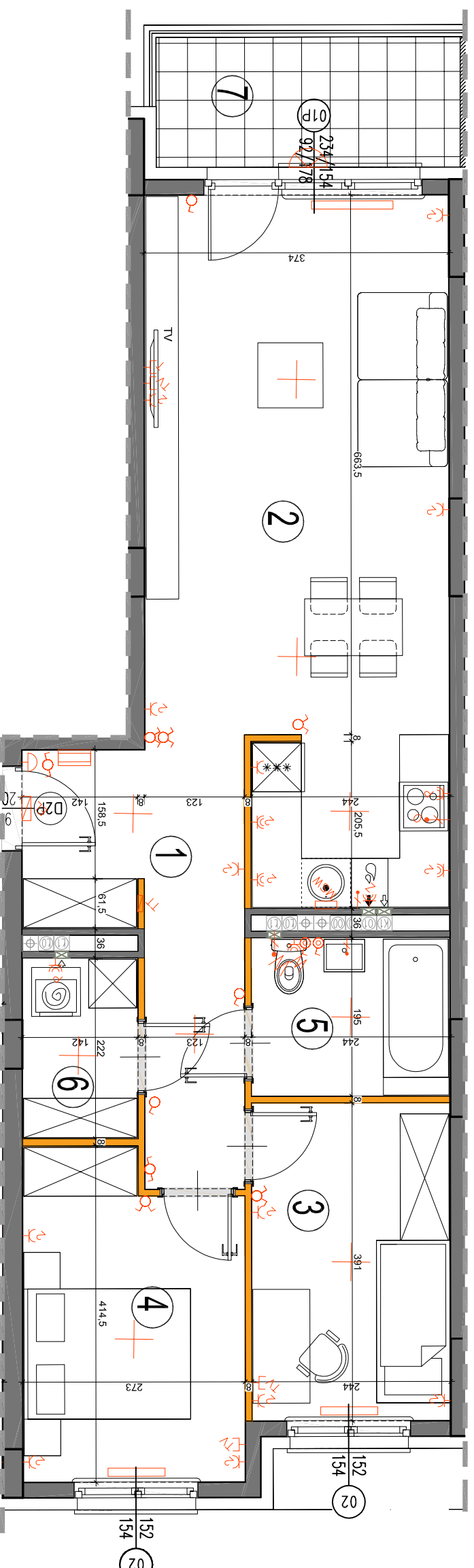
LOKAL NR 33B.56 SKŁADA SIĘ Z TRZECH  
IZB, PRZEDPOKOJU, GARDEROBY I  
ŁAZIENKI



MAZAOVIA DEVELOPMENT Sp. z o. o. Sp. K.  
ul. Kościuszki 43, 05-270 Marki  
www.mazoviadevelopment.pl



A3 Creative Design  
03-187 Warszawa, ul. Pancera 10/42  
tel.: +48 503 092 960 e-mail: a3creative@design@o2.pl



LEGENDA OPISU OKNA: \*  
Sm - szerokość w świetle muru  
Hm - wysokość w świetle muru  
Hs

\* Szerokości i wysokości okien mogą ulec  
nieznacznym zmianom, w zależności od  
technologii okien.  
Hp = wysokość parapetu od wykończonej  
podłogi

Wysokość instalowania oszklonek elektrycznego:

- a) wyciętnik na wys. 1,2m
- b) gniazda wyłkowe w kuchni: 1,2m
- c) dla podł. drewnianej na wys. 1,2m
- d) dla zwykłej na wys. 0,6m
- e) dla instalacji wyciągowej 2,20m, kłosa 1,80m
- f) dla instalacji na dachu: 2,20m, kłosa 1,80m
- g) dla instalacji w kuchni: 2,20m, kłosa 1,80m
- h) dla instalacji w łazience: 2,20m, kłosa 1,80m
- i) dla instalacji w łazience: 2,20m, kłosa 1,80m
- j) dla instalacji w łazience: 2,20m, kłosa 1,80m
- k) dla instalacji w łazience: 2,20m, kłosa 1,80m
- l) dla instalacji w łazience: 2,20m, kłosa 1,80m
- m) dla instalacji w łazience: 2,20m, kłosa 1,80m
- n) dla instalacji w łazience: 2,20m, kłosa 1,80m
- o) dla instalacji w łazience: 2,20m, kłosa 1,80m
- p) dla instalacji w łazience: 2,20m, kłosa 1,80m
- q) dla instalacji w łazience: 2,20m, kłosa 1,80m
- r) dla instalacji w łazience: 2,20m, kłosa 1,80m
- s) dla instalacji w łazience: 2,20m, kłosa 1,80m
- t) dla instalacji w łazience: 2,20m, kłosa 1,80m
- u) dla instalacji w łazience: 2,20m, kłosa 1,80m
- v) dla instalacji w łazience: 2,20m, kłosa 1,80m
- w) dla instalacji w łazience: 2,20m, kłosa 1,80m
- x) dla instalacji w łazience: 2,20m, kłosa 1,80m
- y) dla instalacji w łazience: 2,20m, kłosa 1,80m
- z) dla instalacji w łazience: 2,20m, kłosa 1,80m

**KARTA KATALOGOWA JEST ZAŁĄCZNIKIEM DO UMOWY.**

Powierznia liczona wg normy PN-ISO 9836:1997 w sianie wykończonym.  
Suma powierzchni wszystkich pomieszczeń = powierzchnie użytkowe lokali.  
Wymiary podane są w sianie surowym. Wymiary i powierzchnie mogą ulec  
nieznacznym zmianom. Instalacje oraz urządzenia elektryczne, sanitarne  
i drzwi wewnętrzne nie stanowią wyposażenia lokali. Przedstawiono przy-  
kładowe rozmieszczenie urządzeń sanitarnych i kuchennych. Rodzaj pod-  
łogi i sposób wykończenia sian, malowania i tapetowania podlega zmianom.  
Zobowiązanie do ingerencji w sianie budowlane oraz sianie instalacyjnej.

ściany  
nierozbieralne  
ściany rozbieralne  
pion kanalizacji  
sanitarnej

→ pion wentylacyjny -  
kuchnia / łazienka  
pion wentylacyjny -  
okap kuchenny  
tablica elektryczna  
nawilgotnia  
tablica teletechniczna

łęcznik oświetleniowy  
1-biegunowy  
łęcznik oświetleniowy  
2-biegunowy  
łęcznik schodowy  
łęcznik tryzgodzszelny

domofon  
dzwonek  
wypust oświetleniowy sufitowy  
wypust oświetleniowy ścienny

wypust ścienny okap  
wypust ścienny pod  
wentylator  
pojedyncze/okapowe  
gniazdo wtyczkowe  
gniazdo wtyczkowe  
tryzgodzszelne

gniazdo TV/RADIO  
wypust oświetlenia  
balconu  
grzejnik  
grzejnik  
łazienkowy