

OSIEDLE PROMIENNA V

+48 512 107 399
www.mazoviadevelopment.pl

PROJEKT CZTERECH BUDYNKÓW MIESZKALNYCH
WIELORODZINNYCH Z GARAZAMI PODZIEMNYMI
PRZY UL. KRESOWEJ W MARKACH NA DZ. EW. NR 46 I
47 Z OBR. 03-07. JEDNOSTKA EWIDENCYJNA
143402_1. KATEGORIA OBIEKTU XIII.

PLAN SYTUACYJNY



PIĘTRO +2

MIESZKANIE

budynek
D.18
nr mieszkania

LICZBA POKOI | POWIERZCHNIA UŻYTKOWA | WYSOKOŚĆ
3 | **61,63 m²** | **2,70**
(w stanie deweloperskim)

WYKAZ POWIERZCHNI POMIESZCZEŃ

0. BALKON	10,70 m ²
1. PRZEDPOKOJ	8,62 m ²
2. SALON + AN. KUCHENNY	24,73 m ²
3. SYPIALNIA	11,05 m ²
4. SYPIALNIA	12,61 m ²
5. ŁAZIENKA	4,62 m ²

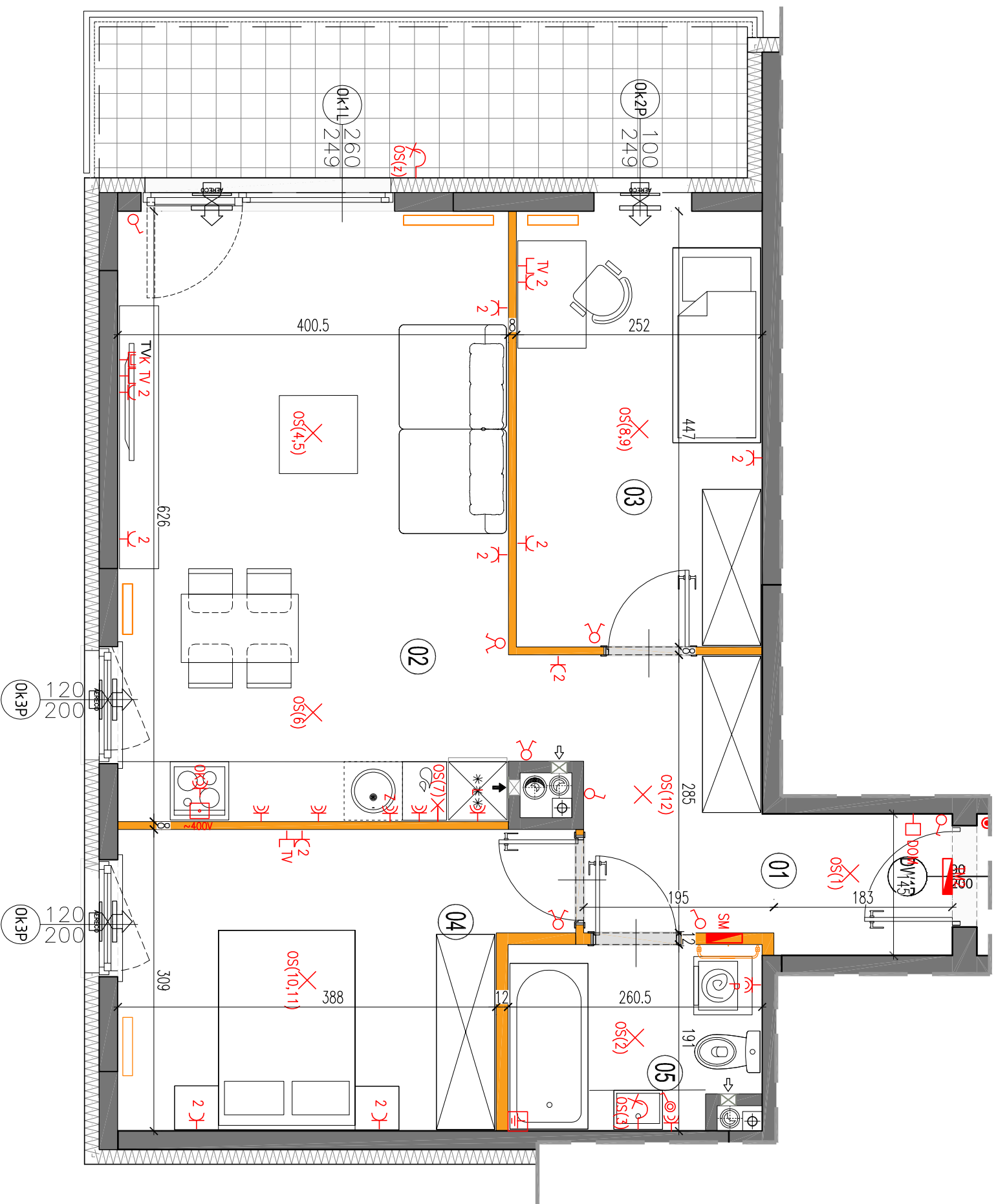
LOKAL NR D.18 SKŁADA SIĘ Z TRZECH
IZB, PRZEDPOKOJU I ŁAZIENKI



MAZOVIA DEVELOPMENT Sp. z o. o. Sp. K.
ul. Kościuszki 43, 05-270 Marki
www.mazoviadevelopment.pl

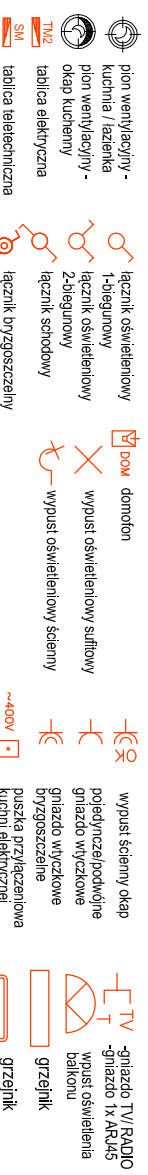
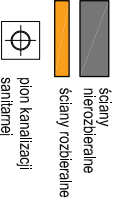


A3 Creative Design Sp. J.
03-114 Warszawa, ul. Krokwi 28/14
tel.: +48 503 022 960, 698 623 373 e-mail: info@a3cd.pl



LEGENDA OPISU OKNA:
Sm - szerokość w świetle muru
E/S

* Szerokości i wysokości okien mogą ulec
niezależnym zmianom, w zależności od
technologii okien.



Wysokość instalowania osprzętu elektrycznego:
a) gniazdek na wys. 1,2m
b) gniazda wtyczkowe w kuchni na wys. 1,2m
c) gniazda wtyczkowe w łazience na wys. 1,2m
d) gniazda wtyczkowe w sypialni na wys. 0,6m
e) gniazda wtyczkowe w salonie na wys. 0,6m
f) gniazda wtyczkowe w przedpokoju na wys. 0,6m
g) gniazda wtyczkowe w łazience na wys. 0,2m
h) gniazda wtyczkowe w łazience na wys. 0,2m
i) gniazda wtyczkowe w łazience na wys. 0,2m

KARTA KATALOGOWA JEST ZAŁĄCZNIKIEM DO UMOWY.
Powierzchnia liczona wg normy PN-ISO 9836:1997 w stanie wykonanym.
Suma powierzchni wszystkich pomieszczeń = powierzchnia użytkowa lokalu.
Wymiary podane są w stanie surowym. Wymiary i powierzchnie mogą ulec
niezależnym zmianom. Instalacje oraz urządzenia elektryczne, sanitarne
i drzwi wewnętrzne nie stanowią wyposażenia lokalu. Przedstawiono przy-
kładowe rozmieszczenie urządzeń sanitarnych i kuchennych. Produkcja pod-
poszłokowa, podłogowa, malowanie, tynki, malowanie, malowanie, malowanie,
Zabrania się ingerencji w dotychczasowy stan budynku oraz szkodliwych instalacji.