

OSIEDLE PROMIENNA V

+48 512 107 399
www.mazoviadevelopment.pl

PROJEKT CZTERECH BUDYNKÓW MIESZKALNYCH
WIELORODZINNYCH Z GARAZAMI PODZIEMNYMI
PRZY UL. KRESOWEJ W MARKACH NA DZ. EW. NR 461
47 Z OBR. 03-07. JEDNOSTKA EWIDENCYJNA
143402_1. KATEGORIA OBIEKTU XIII.

PLAN SYTUACYJNY



PIĘTRO +2



MIESZKANIE D.15 budynek nr mieszkania

LICZBA POKOI | POWIERZCHNIA UŻYTKOWA | WYSOKOŚĆ (w szanie średniopiętrowym)
3 | **66,77 m²** | **2,70**

WYKAZ POWIERZCHNI POMIESZCZEŃ

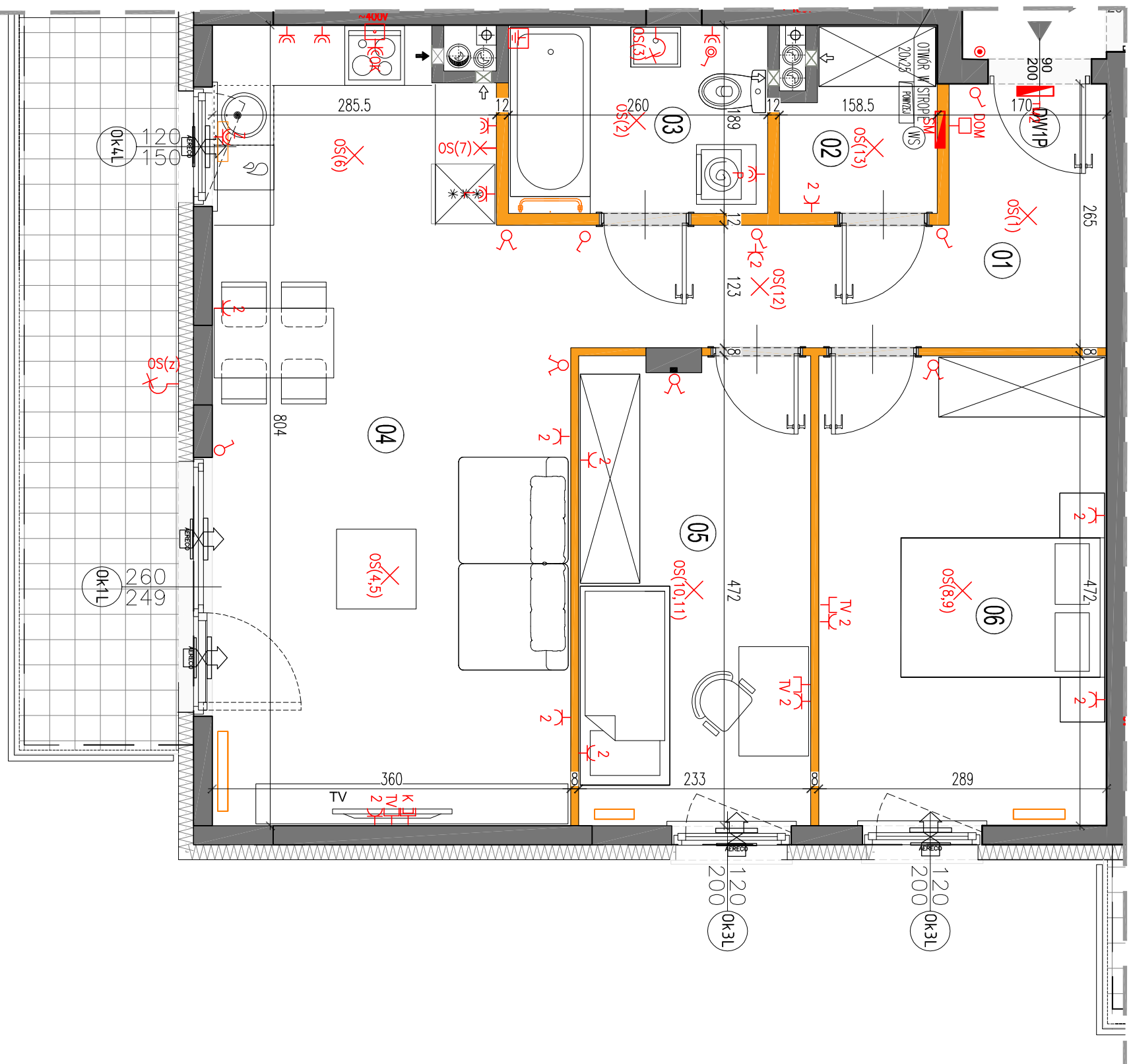
0. BALKON	11,76 m ²
1. PRZEDPOKOJ	8,65 m ²
2. GARDEROBA	2,56 m ²
3. ŁAZIENKA	4,78 m ²
4. SALON + AN. KUCHENNY	26,69 m ²
5. SYPIALNIA	10,68 m ²
6. SYPIALNIA	13,41 m ²

LOKAL NR D.15 SKŁADA SIĘ Z TRZECH
IZB, PRZEDPOKOJU I ŁAZIENKI



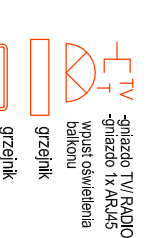
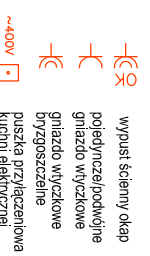
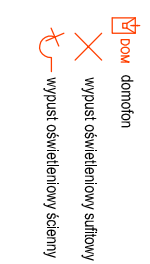
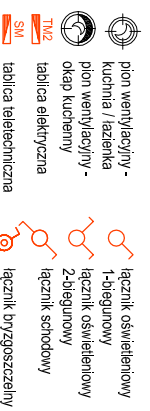
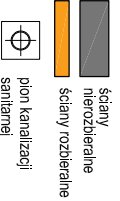
MAZOVIA DEVELOPMENT Sp. z o. o. Sp. K.
ul. Kościuszki 43, 05-270 Marki
www.mazoviadevelopment.pl

M3 creative design
projekt architektoniczny • aranżacje wnętrz
A3 Creative Design Sp. J.
03-1114 Warszawa, ul. Krokwi 28/14
tel.: +48 503 022 960, 698 623 373 e-mail: info@a3cd.pl



LEGENDA OPISU OKNA: *
Sm - szerokość w świetle muru
E/S

* Szerokości i wysokości okien mogą ulec
nieznacznym zmianom, w zależności od
technologii okien.



Wysokość instalowania oszklonej elektryczności:
a) wyciętnik na wys. 1,2m
b) gniazda wyciętnik w kuchni na wys. 1,2m
c) dla podwójnych gniazdek na wys. 1,2m
d) dla zwykłych na wys. 0,6m
e) dla instalacji wyładowczej 2,20m, kłaski 1,80m
f) dla instalacji wyładowczej 2,20m, kłaski 1,80m
g) dla instalacji wyładowczej 2,20m, kłaski 1,80m
h) w pokojach i korytarzach na wys. 0,2m
i) tablica mieszkaniowa na wys. 1,80m, tablica multimedialna z gniazdem na wys. 0,3m

KARTA KATALOGOWA JEST ZAŁĄCZNIKIEM DO UMOWY.

Powierzchnia liczona wg normy PN-ISO 9836:1997 w stanie wykonanym.
Suma powierzchni wszystkich pomieszczeń = powierzchnia użytkowa lokalu.
Wymiary podane są w stanie surowym. Wymiary i powierzchnie mogą ulec
nieznacznym zmianom. Instalacje oraz urządzenia elektryczne, sanitarne
i drzwi wewnętrzne nie stanowią wyposażenia lokalu. Przedstawiono przy-
kładowe rozmieszczenie urządzeń sanitarnych i kuchennych. Producent przy-
kładać może inne rozwiązania. Instalacje elektryczne i sanitarne podlegają
pobieżnej kontroli i odbiorowi. Instalacje elektryczne i sanitarne podlegają
Zaobserwacja ufnej ingerencji w danej budowlinie oraz szkodliwej instalacji.