

# OSIEDLE PROMIENNA V

+48 512 107 399

[www.mazoviadevelopment.pl](http://www.mazoviadevelopment.pl)

PROJEKT CZTERECH BUDYNKÓW MIESZKALNYCH  
WIELORODZINNYCH Z GARAZAMI PODZIEMNYMI  
PRZY UL. KRESOWEJ W MARKACH NA DZ. EW. NR 461  
47 Z OBR. 03-07. JEDNOSTKA EWIDENCYJNA  
143402\_1. KATEGORIA OBIEKTU XIII.

## PLAN SYTUACYJNY



PIĘTRO +1



## MIESZKANIE

budynek  
**D.11**  
nr mieszkania

LICZBA POKOI | POWIERZCHNIA UŻYTKOWA | WYSOKOŚĆ  
**3** | **61,63 m<sup>2</sup>** | 2,70  
(w stanie deweloperskim)

## WYKAZ POWIERZCHNI POMIESZCZEŃ

0. BALKON	10,70 m <sup>2</sup>
1. PRZEDPOKÓJ	8,62 m <sup>2</sup>
2. SALON + AN. KUCHENNY	24,73 m <sup>2</sup>
3. SYPIALNIA	11,05 m <sup>2</sup>
4. SYPIALNIA	12,61 m <sup>2</sup>
5. ŁAZIENKA	4,62 m <sup>2</sup>

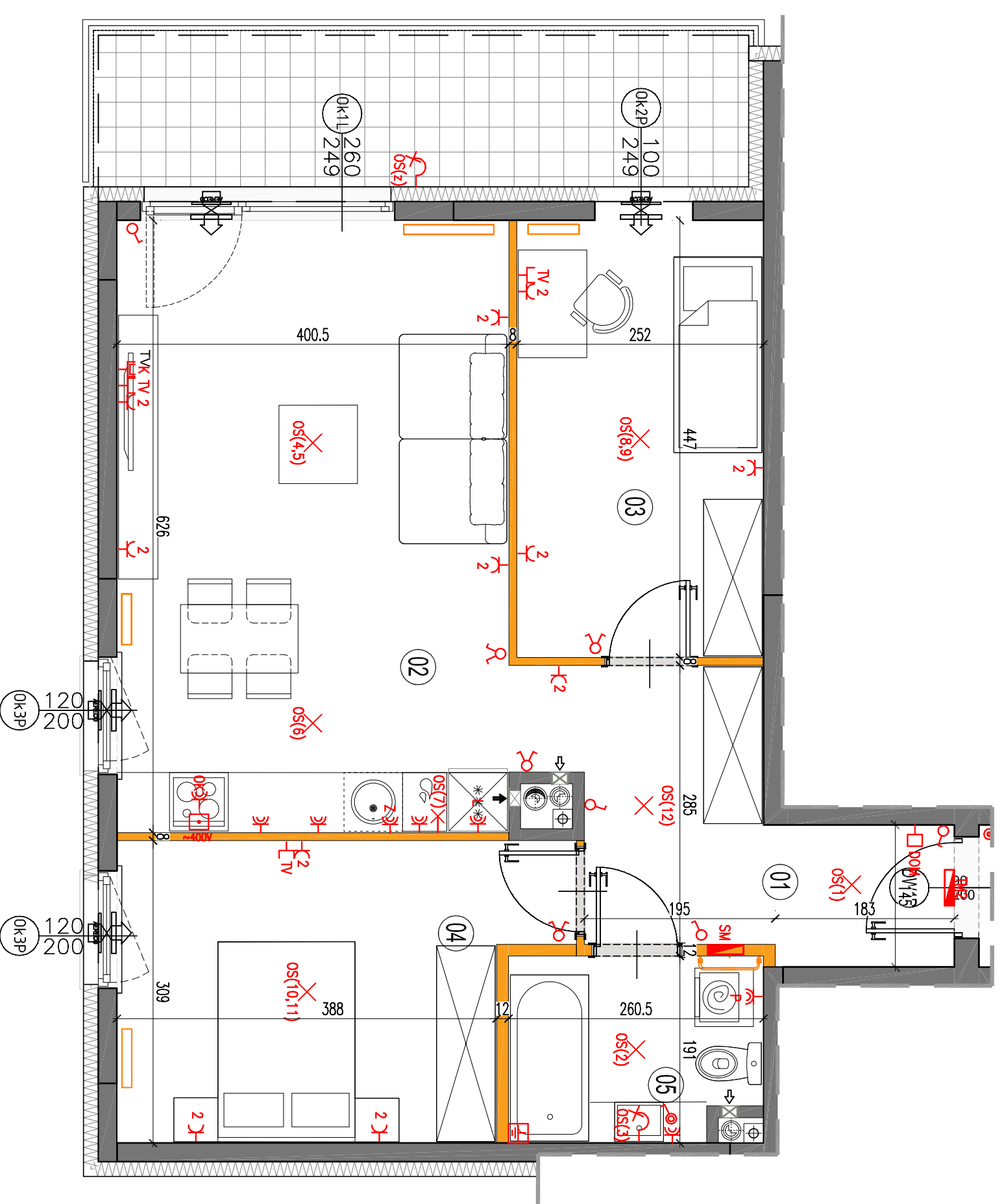
LOKAL NR D.11 SKŁADA SIĘ Z TRZECH  
IZB, PRZEDPOKOJU I ŁAZIENKI



MAZOVIA DEVELOPMENT Sp. z o. o. Sp. K.  
ul. Kościuszki 43, 05-270 Marki  
[www.mazoviadevelopment.pl](http://www.mazoviadevelopment.pl)



A3 Creative Design Sp. J.  
03-1114 Warszawa, ul. Krokwi 28/14  
tel.: +48 503 022 960, 698 623 373 e-mail: [info@a3cd.pl](mailto:info@a3cd.pl)



LEGENDA OPISU OKNA:  
Sm - szerokość w świetle muru  
E/S

\* Szerokości i wysokości okien mogą ulec  
niezаметnym zmianom, w zależności od  
technologii okien.

Wysokość instalowania osprzętu elektrycznego:

- a) wyciętniki na wys. 1,2m
- b) gniazda wykładowe w kuchni na wys. 1,2m
- c) gniazda wykładowe w pozostałych pomieszczeniach na wys. 1,2m
- d) podwójne gniazda na wys. 1,2m
- e) dla zmywarki na wys. 0,6m
- f) dla instalacji wentylacji 2,20m, kłaski 1,80m
- g) puszka instalacyjna dla kuchni na wys. 1,80m
- h) puszka instalacyjna dla łazienki na wys. 1,2m
- i) w pokoiach i korytarzach na wys. 0,2m
- j) tablica mieszkaniowa na wys. 1,80m, tablica multimedialna z gniazdem na wys. 0,2m

### KARTA KATALOGOWA JEST ZAŁĄCZNIKIEM DO UMOWY.

Powierzchnia liczona wg normy PN-ISO 9836:1997 w stanie wykonanym.  
Suma powierzchni wszystkich pomieszczeń = powierzchnia użytkowa lokalu.  
Wymiary podane są w stanie surowym. Wymiary i powierzchnie mogą ulec  
niezаметnym zmianom. Instalacje oraz urządzenia elektryczne, sanitarne  
i drzwi wewnętrzne nie stanowią wyposażenia lokalu. Przedstawiono przy-  
kładowe rozmieszczenie urządzeń sanitarnych i kuchennych. Podano przy-  
kładowe rozmieszczenie osprzętu elektrycznego. Wymiary i powierzchnie mogą  
ulec niezаметnym zmianom. Zastosowano symbole i oznaczenia zgodnie z  
Załącznikiem nr 1 do projektu w zakresie instalacji elektrycznej.

