

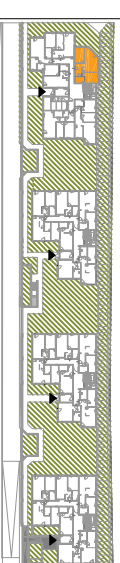
OSIEDLE PROMIENNA V

+48 512 107 399
www.mazoviadevelopment.pl

PROJEKT CZTERECH BUDYNKÓW MIESZKALNYCH
WIELORODZINNYCH Z GARAZAMI PODZIEMNYMI
PRZY UL. KRESOWEJ W MARKACH NA DZ. EW. NR 461
47 Z OBR. 03-07. JEDNOSTKA EWIDENCYJNA
143402_1. KATEGORIA OBIEKTU XIII.

PLAN SYTUACYJNY

D C B A



PARTER

MIESZKANIE

budynek
D.06
nr mieszkania

LICZBA POKOI | POWIERZCHNIA UŻYTKOWA | WYSOKOŚĆ
3 | **64,17 m²** | **2,70**
(w stanie deweloperskim)

WYKAZ POWIERZCHNI POMIESZCZEŃ

0. OGRÓDEK LOKATORSKI	137,82 m ²
1. PRZEDPOKÓJ	7,44 m ²
2. SALON + AN. KUCHENNY	26,31 m ²
3. SYPIALNIA	12,51 m ²
4. SYPIALNIA	13,04 m ²
4. ŁAZIENKA	4,87 m ²

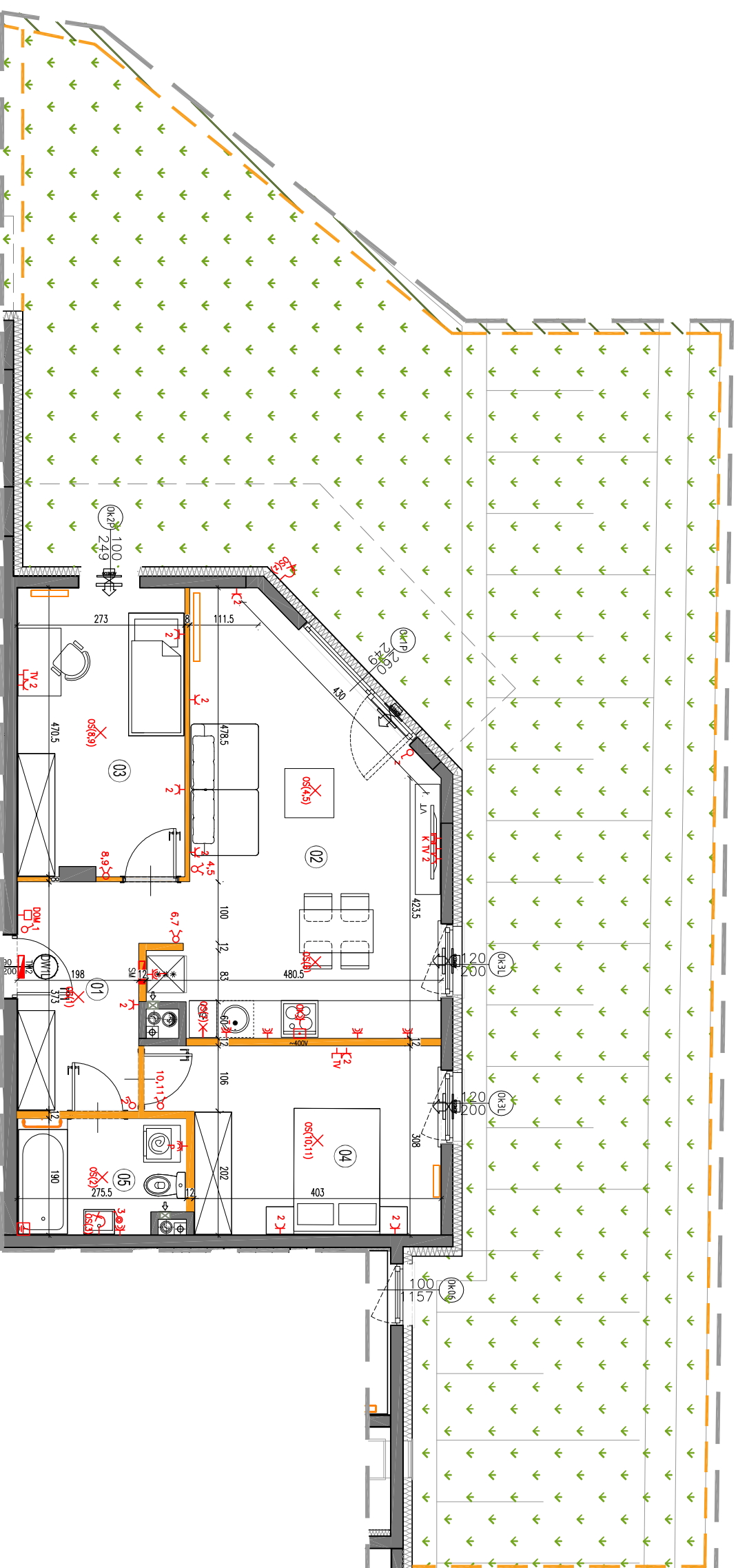
LOKAL NR D.06 SKŁADA SIĘ Z TRZECH
IZB, PRZEDPOKOJU I ŁAZIENKI



MAZOVIA DEVELOPMENT Sp. z o. o. Sp. K.
ul. Kościuszki 43, 05-270 Marki
www.mazoviadevelopment.pl

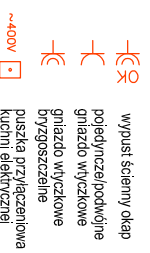
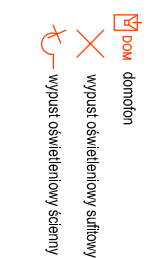
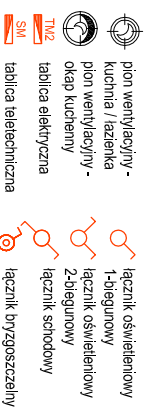
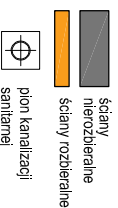


A3 Creative Design Sp. J.
03-1114 Warszawa, ul. Krokwi 28/14
tel.: +48 503 022 960, 698 623 373 e-mail: info@a3cd.pl



LEGENDA OPISU OKNA:
Sm - szerokość w świetle muru
Hm - wysokość w świetle muru

* Szerokości i wysokości okien mogą ulec
nieznacznym zmianom, w zależności od
technologii okien.



Wysokość instalowania osprzętu elektrycznego:
a) gniazda wyciągowe w kuchni: 1,2m
b) gniazda wyciągowe w kuchni: 1,2m
- dla podłóg drewnianych: na wys. 1,2m
- dla podłóg ceramicznych: na wys. 0,6m
- dla instalacji wyciągowej: 2,20m, kabela 1,80m
- dla instalacji wyciągowej: 2,20m, kabela 1,80m
- dla instalacji wyciągowej: 2,20m, kabela 1,80m
e) tablica mieszkaniowa na wys. 0,2m
f) tablica mieszkaniowa na wys. 1,80m, tablica
multimedialna z gniazdem na wys. 0,2m

KARTA KATALOGOWA JEST ZAŁĄCZNIKIEM DO UMOWY.
Powierzchnia liczona wg normy PN-ISO 9836:1997 w stanie wykorzystanym.
Suma powierzchni wszystkich pomieszczeń = powierzchnia użytkowa lokalu.
Wymiary podane są w stanie surowym. Wymiary i powierzchnie mogą ulec
nieznacznym zmianom. Instalacje oraz urządzenia elektryczne, sanitarne
i drzwi wewnętrzne nie stanowią wyposażenia lokalu. Przedstawiono przy-
kładowe rozmieszczenie urządzeń sanitarnych i kuchennych. Produkcja pod-
poszczególnych elementów nie stanowi gwarancji jakości. Instalacje elektryczne
i sanitarne nie stanowią części projektu. Instalacje elektryczne i sanitarne
Zaobserwujcie w celu wyznaczenia osi budynku oraz szczytów instalacyjnych.