

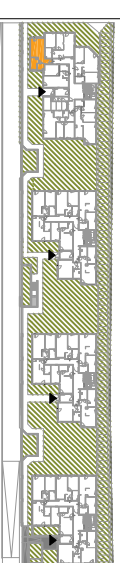
OSIEDLE PROMIENNA V

+48 512 107 399
www.mazoviadevelopment.pl

PROJEKT CZTERECH BUDYNKÓW MIESZKALNYCH
WIELORODZINNYCH Z GARAZAMI PODZIEMNYMI
PRZY UL. KRESOWEJ W MARKACH NA DZ. EW. NR 46 I
47 Z OBR. 03-07. JEDNOSTKA EWIDENCYJNA
143402_1. KATEGORIA OBIEKTU XIII.

PLAN SYTUACYJNY

D C B A



PARTER

MIESZKANIE

budynek
D.04
nr mieszkania

LICZBA POKOI | POWIERZCHNIA UŻYTKOWA | WYSOKOŚĆ
1 | **39,19 m²** | **2,70**
(w stanie deweloperskim)

WYKAZ POWIERZCHNI POMIESZCZEŃ

0. OGRÓDEK LOKATORSKI	35,44 m ²
1. PRZEDPOKOJ	5,72 m ²
2. SALON	23,52 m ²
3. KUCHNIA	6,27 m ²
4. ŁAZIENKA	3,68 m ²

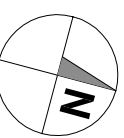
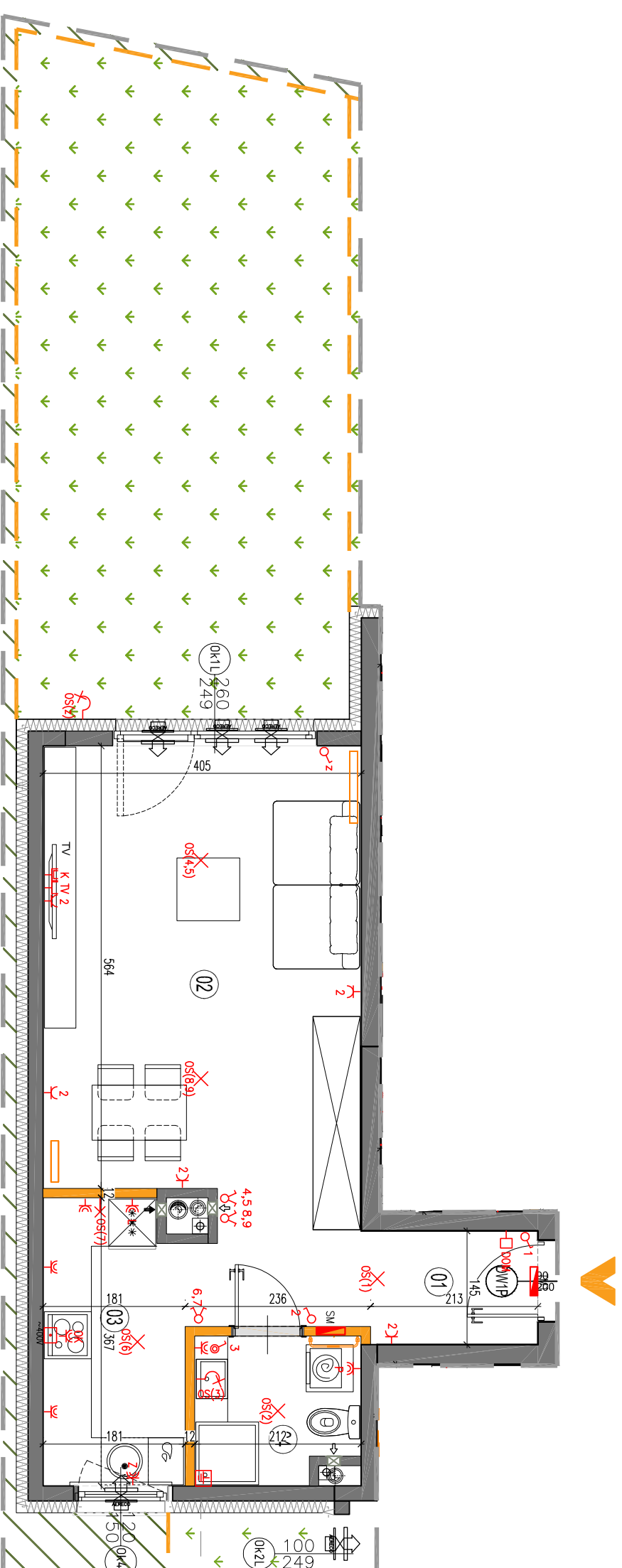
LOKAL NR D.04 SKŁADA SIĘ Z DWÓCH
IZBY, PRZEDPOKOJU I ŁAZIENKI



MAZOVIA DEVELOPMENT Sp. z o. o. Sp. K.
ul. Kościuszki 43, 05-270 Marki
www.mazoviadevelopment.pl



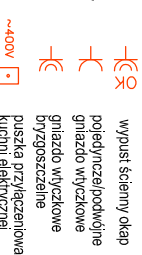
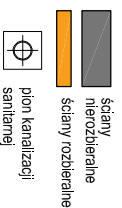
A3 creative design
projekt architektoniczny • branża wnętrz
03-114 Warszawa, ul. Krokwi 28/14
tel.: +48 503 022 960, 698 623 373 e-mail: info@a3cd.pl



LEGENDA OPISU OKNA:*

Sm - szerokość w świetle muru
Hm - wysokość w świetle muru

* Szerokości i wysokości okien mogą ulec
nieznaczny zmianom, w zależności od
technologii okien.



Wysokość instalowania osprzętu elektrycznego:
a) wyłączniki na wys. 1,2m
b) gniazda wtyczkowe w kuchni na wys. 1,2m
- dla podwójnych na wys. 1,2m
- dla zwykłych na wys. 0,6m
c) gniazda wtyczkowe w łazience na wys. 1,80m
- dla zwykłych na wys. 0,6m
- dla instalacji wyciągowej 2,20m, kuchenka 1,80m
d) w pokojach i korytarzach na wys. 0,2m
e) tablica mieszkaniowa na wys. 1,80m, tablica multimedialna z gniazdem na wys. 0,3m

KARTA KATALOGOWA JEST ZAŁĄCZNIKIEM DO UMOWY.
Powierzchnia liczona wg normy PN-ISO 9836:1997 w stanie wykonanym.
Suma powierzchni wszystkich pomieszczeń = powierzchnia użytkowa lokalu.
Wyznaczone są w stanie surowym. Wyłączył i powierzchnie mogą ulec
nieznaczny zmianom. Instalacje oraz urządzenia elektryczne, sanitarne
i drzwi wewnętrzne nie stanowią wyposażenia lokalu. Przedstawiono przy-
kładowe rozmieszczenie urządzeń sanitarnych i kuchennych. Proszą pod-
jąć decyzję o sposobie ich instalacji, na podstawie planów technicznych.
Zobowiązanie do ingerencji w dekoracyjny wygląd budynku oraz ścian instalacyjnych.