

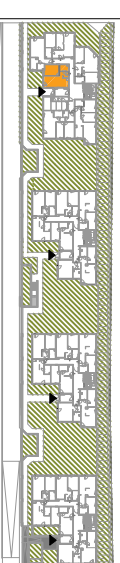
OSIEDLE PROMIENNA V

+48 512 107 399
www.mazoviadevelopment.pl

PROJEKT CZTERECH BUDYNKÓW MIESZKALNYCH
WIELORODZINNYCH Z GARAZAMI PODZIEMNYMI
PRZY UL. KRESOWEJ W MARKACH NA DZ. EW. NR 461 I
47 Z OBR. 03-07. JEDNOSTKA EWIDENCYJNA
143402_1. KATEGORIA OBIEKTU XIII.

PLAN SYTUACYJNY

D C B A



PARTER

MIESZKANIE

budynek
D.03
nr mieszkania

LICZBA POKÓJ | POWIERZCHNIA UŻYTKOWA | WYSOKOŚĆ
2 | **44,67 m²** | **2,70**
(w szanie deweloperskim)

WYKAZ POWIERZCHNI POMIESZCZEŃ

0. OGRÓDEK LOKATORSKI	13,15 m ²
1. PRZEDPOKÓJ	4,16 m ²
2. SALON + AN. KUCHENNY	21,96 m ²
3. SYPIALNIA	13,96 m ²
4. ŁAZIENKA	4,59 m ²

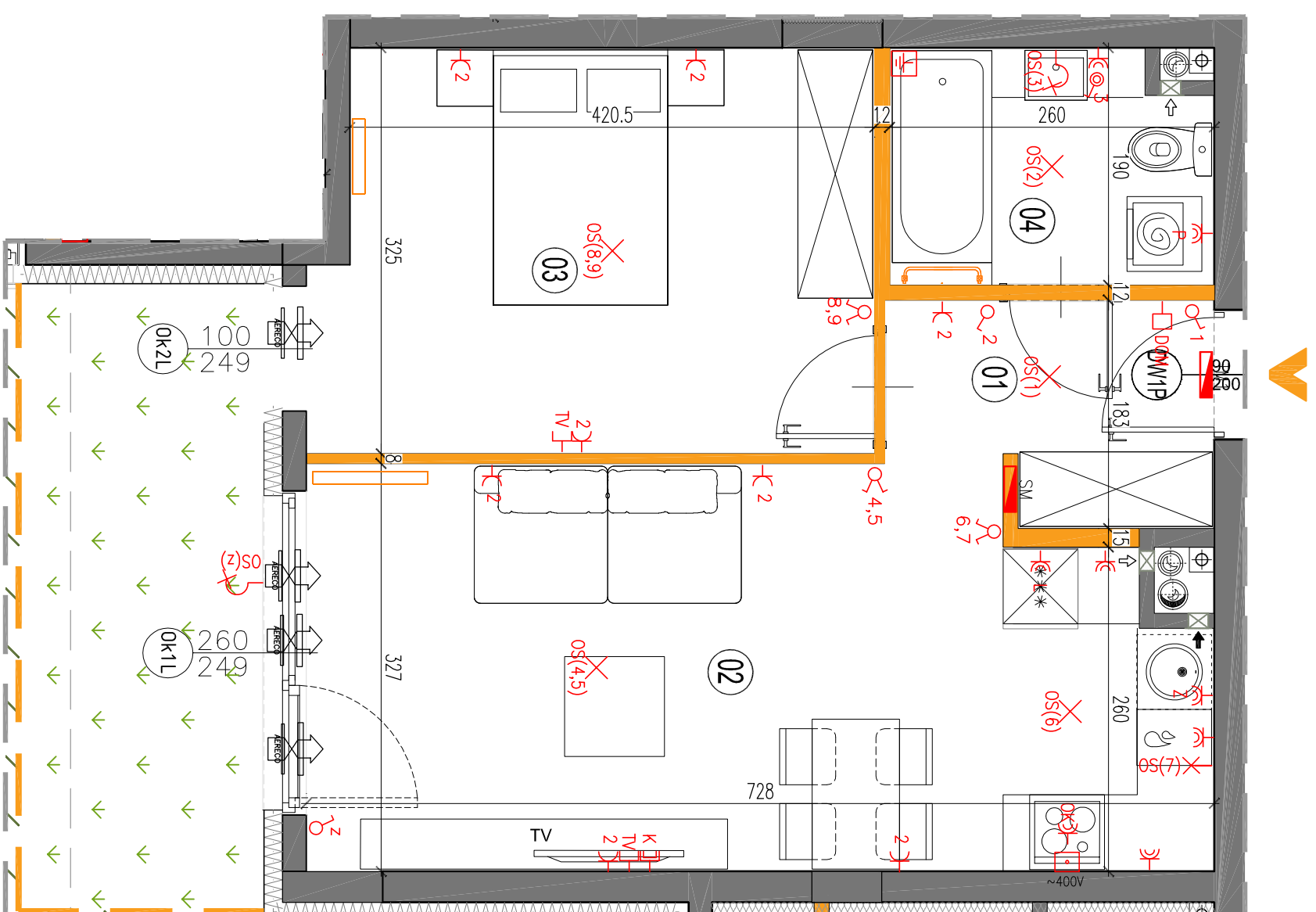
LOKAL NR D.03 SKŁADA SIĘ Z DWÓCH
IZB, PRZEDPOKOJU I ŁAZIENKI



MAZOVIA DEVELOPMENT Sp. z o. o. Sp. K.
ul. Kościuszki 43, 05-270 Marki
www.mazoviadevelopment.pl

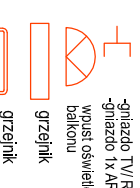
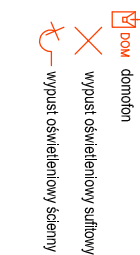


A3 Creative Design Sp. J.
03-114 Warszawa, ul. Krokwi 28/14
tel.: +48 503 022 960, 698 623 373 e-mail: info@a3cd.pl



LEGENDA OPISU OKNA: *
Sm - szerokość w świetle muru
Hm - wysokość w świetle muru
E/S

* Szerokość i wysokość okien mogą ulec
nieznacznym zmianom, w zależności od
technologii okien.



Wysokość instalowania osprzętu elektrycznego:
a) gniazda wyciąg w kuchni: 1,2m
b) gniazda wyciąg w kuchni: 1,2m
c) dla podłóg/granit: na wys. 1,2m
d) dla zmywarki: na wys. 0,6m
e) dla instalacji wyłogowej: 2,20m, kłaska 1,80m
f) rura wentylacyjna dla kuchni: 2,20m, kłaska 1,80m
g) w pobliżu i korzystając na wys. 0,2m
h) tablica mieszkaniowa na wys. 1,80m, tablica
multimedialna z gniazdem na wys. 0,3m

KARTA KATALOGOWA JEST ZAŁĄCZNIKIEM DO UMOWY.

Powierzchnia liczona wg normy PN-ISO 9836:1997 w stanie wykończonym.
Suma powierzonej powierzchni pomieszczeń = powierzchnie użytkowa lokalu.
Wymiary podane są w stanie surowym. Wymiary i powierzchnie mogą ulec
nieznacznym zmianom. Instalacje oraz urządzenia elektryczne, sanitarne
i drzwi wewnętrzne nie stanowią wyposażenia lokalu. Przedstawiono przy-
kładowe rozmieszczenie urządzeń sanitarnych i kuchennych. Producent przy-
kładał do pomieszczeń kolorystykę i materiały wykończeniowe. Producent pod-
powierzchni podłogowej nie odpowiada za kolorystykę i materiały wykończeniowe.
Zobowiązanie do ingerencji w dekoracyjny wygląd budynku oraz szafki instalacyjnej.