

OSIEDLE PROMIENNA V

+48 512 107 399
www.mazoviadevelopment.pl

PROJEKT CZTERECH BUDYNKÓW MIESZKALNYCH
WIELORODZINNYCH Z GARAZAMI PODZIEMNYMI
PRZY UL. KRESOWEJ W MARKACH NA DZ. EW. NR 461
47 Z OBR. 03-07. JEDNOSTKA EWIDENCYJNA
143402_1. KATEGORIA OBIEKTU XIII.

PLAN SYTUACYJNY



PIĘTRO +3

MIESZKANIE

budynek
C.27
nr mieszkania

LICZBA POKOI | POWIERZCHNIA UŻYTKOWA | WYSOKOŚĆ
2 | **43,75 m²** | **2,70**
(w szanie deweloperskim)

WYKAZ POWIERZCHNI POMIESZCZEŃ

0. BALKON	6,55 m ²
1. PRZEDPOKÓJ	4,40 m ²
2. SALON + AN. KUCHENNY	21,37 m ²
3. SYPIALNIA	12,97 m ²
4. ŁAZIENKA	5,01 m ²

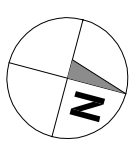
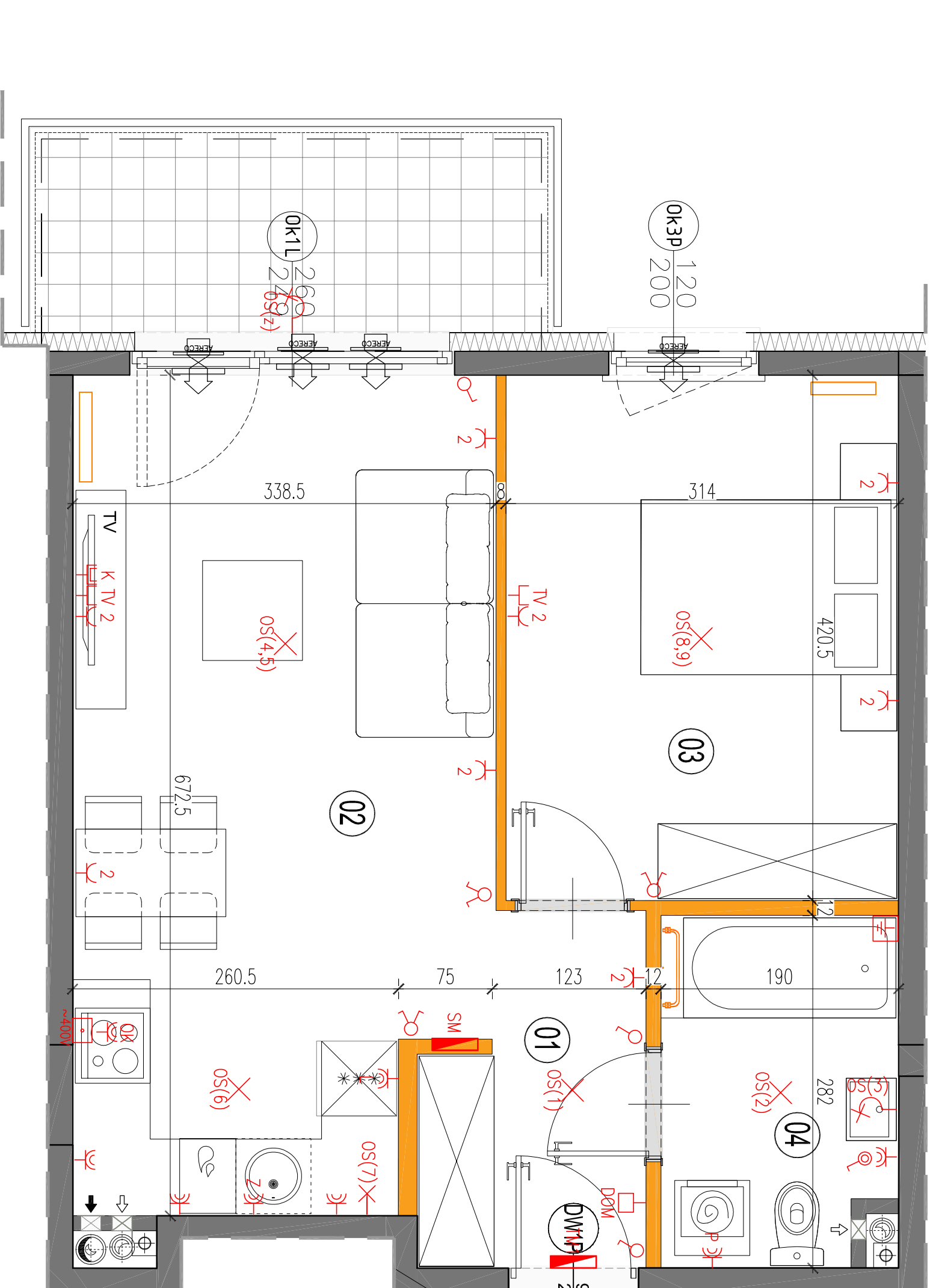
LOKAL NR C.27 SKŁADA SIĘ Z DWÓCH
IZB, PRZEDPOKOJU I ŁAZIENKI



MAZOVIA DEVELOPMENT Sp. z o. o. Sp. K.
ul. Kościuszki 43, 05-270 Marki
www.mazoviadevelopment.pl

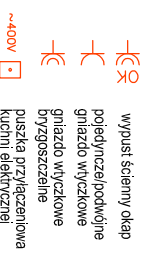
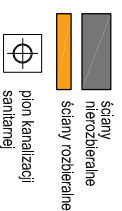


A3 Creative Design Sp. J.
03-1114 Warszawa, ul. Krokwi 28/14
tel.: +48 503 022 960, 698 623 373 e-mail: info@a3cd.pl



LEGENDA OPISU OKNA:

Sm - szerokość w świetle muru
E/S - niezmierny zmienny, w zależności od technologii okna.
* Szerokości i wysokości okien mogą ulec niezmiernym zmianom, w zależności od technologii okna.



Wysokość instalowania osprzętu elektrycznego:
a) gniazdek w wys. 1,2m
b) gniazda wyw. w kuchni: 1,2m
c) dla podwójnych: na wys. 1,2m
d) dla zwykłych: na wys. 0,6m
e) dla instalacji wyw. 2,20m, kabela 1,80m
f) dla instalacji wyw. 2,20m, kabela 1,80m
g) dla instalacji wyw. 2,20m, kabela 1,80m
h) dla instalacji wyw. 2,20m, kabela 1,80m
i) dla instalacji wyw. 2,20m, kabela 1,80m
j) dla instalacji wyw. 2,20m, kabela 1,80m

KARTA KATALOGOWA JEST ZAŁĄCZNIKIEM DO UMOWY.
Powierzchnia liczona wg normy PN-ISO 9836:1997 w stanie wykończonym.
Suma powierzchni wszystkich pomieszczeń = powierzchnia użytkowa lokalu.
Wymiary podane są w stanie surowym. Wymiary i powierzchnie mogą ulec niezmiernym zmianom. Instalacje oraz urządzenia elektryczne, sanitarne i drzwi wewnętrzne nie stanowią wyposażenia lokalu. Przedstawiono przykładowe rozmieszczenie urządzeń sanitarnych i kuchennych. Proszę przed rozpoczęciem prac wykonać pomiary i skontrolować stan techniczny pomieszczenia. Zdobądź plan instalacji w celu wykonania prac instalacyjnych.