

OSIEDLE PROMIENNA V

+48 512 107 399
www.mazovladevelopment.pl

PROJEKT CZTERECH BUDYNKÓW MIESZKALNYCH
WIELORODZINNYCH Z GARAZAMI PODZIEMNYMI
PRZY UL. KRESOWEJ W MARKACH NA DZ. EW. NR 46 I
47 Z OBR. 03-07. JEDNOSTKA EWIDENCYJNA
143402_1. KATEGORIA OBIEKTU XIII.

PLAN SYTUACYJNY



PIĘTRO +3

MIESZKANIE

budynek
C.25
nr mieszkania

LICZBA POKOI | POWIERZCHNIA UŻYTKOWA | WYSOKOŚĆ
2 | **52,89 m²** | **2,70**
(wzrost domieszkanca)

WYKAZ POWIERZCHNI POMIESZCZEŃ

0. BALKON	1,81 m ²
1. PRZEDPOKOJ	7,55 m ²
2. SALON	20,51 m ²
3. KUCHNIA	9,87 m ²
4. SYPIALNIA	10,62 m ²
5. ŁAZIENKA	4,34 m ²

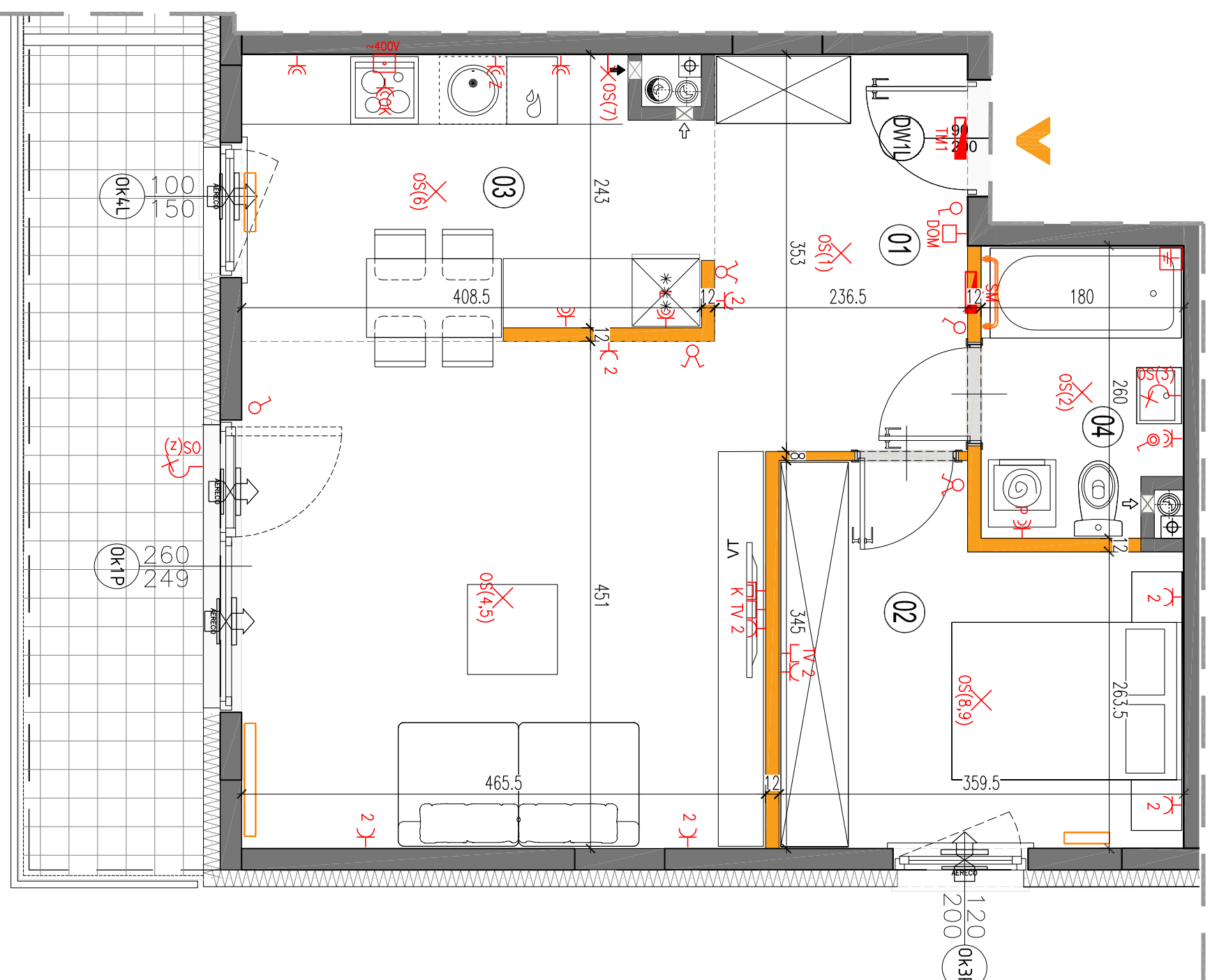
LOKAL NR C.25 SKŁADA SIĘ Z TRZECH
IZB, PRZEDPOKOJU I ŁAZIENKI



MAZOVIA DEVELOPMENT Sp. z o. o. Sp. K.
ul. Kościuszki 43, 05-270 Marki
www.mazovladevelopment.pl

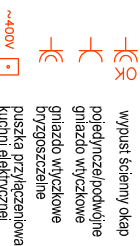
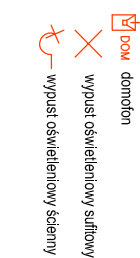
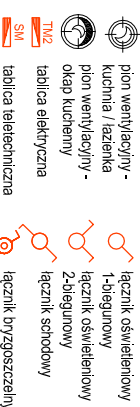
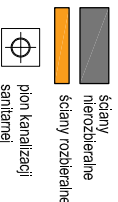


A3 Creative Design Sp. J.
03-114 Warszawa, ul. Krokwi 28/14
tel.: +48 503 022 960, 698 623 373 e-mail: info@a3cd.pl



LEGENDA OPISU OKNA:
Sm - szerokość w świetle muru
E/5

* Szerokości i wysokości okien mogą ulec
nieznacznym zmianom, w zależności od
technologii okien.



Wysokość instalowania osprzętu elektrycznego:
a) wyciężnik na wys. 1,2m
b) gniazda wyciężnik w kuchni na wys. 1,2m
c) dla podwójnych gniazdek na wys. 1,2m
d) dla zwykłych na wys. 0,6m
e) dla instalacji wyciężnikowej 2,20m, kłaski 1,80m
f) złącza instalacyjne dla kuchni i łazienki na wys. 1,2m
g) w pokojach i korytarzach na wys. 0,2m
h) tablica mieszkaniowa na wys. 1,80m, tablica
multimedialna z gniazdem na wys. 0,3m

KARTA KATALOGOWA JEST ZAŁĄCZNIKIEM DO UMOWY.

Powierzchnia liczona wg normy PN-ISO 9836:1997 w stanie wykończonym.
Suma powierzchni wszystkich pomieszczeń = powierzchnia użytkowa lokali.
Wymiary podane są w stanie surowym. Wymiary i powierzchnie mogą ulec
nieznacznym zmianom. Instalacje oraz urządzenia elektryczne, sanitarne
i drzwi wewnętrzne nie stanowią wyposażenia lokali. Przedstawiono przy-
kładowe rozmieszczenie urządzeń sanitarnych i kuchennych. Podane pod-
powierzchnie mogą ulec zmianom. Nie należy opierać się na powyższych danych.
Zobowiązanie do sprawdzenia w terenie, noszą budowlany oraz szkodliwy instalacyjny.