

OSIEDLE PROMIENNA V

+48 512 107 399
www.mazoviadevelopment.pl

PROJEKT CZTERECH BUDYNKÓW MIESZKALNYCH
WIELORODZINNYCH Z GARAZAMI PODZIEMNYMI
PRZY UL. KRESOWEJ W MARKACH NA DZ. EW. NR 461 I
47 Z OBR. 03-07. JEDNOSTKA EWIDENCYJNA
143402_1. KATEGORIA OBIEKTU XIII.

PLAN SYTUACYJNY



PIĘTRO +3

MIESZKANIE

budynek
nr mieszkania

C.23

LICZBA POKOI | POWIERZCHNIA UŻYTKOWA | WYSOKOŚĆ
2 | **41,01 m²** | **2,70**
(w szanie demarkacyjnym)

WYKAZ POWIERZCHNI POMIESZCZEŃ

0. BALKON	10.36 m ²
1. PRZEDPOKÓJ	3,64 m ²
2. SALON + AN. KUCHENNY	22,66 m ²
3. SYPIALNIA	9,63 m ²
4. ŁAZIENKA	5,08 m ²

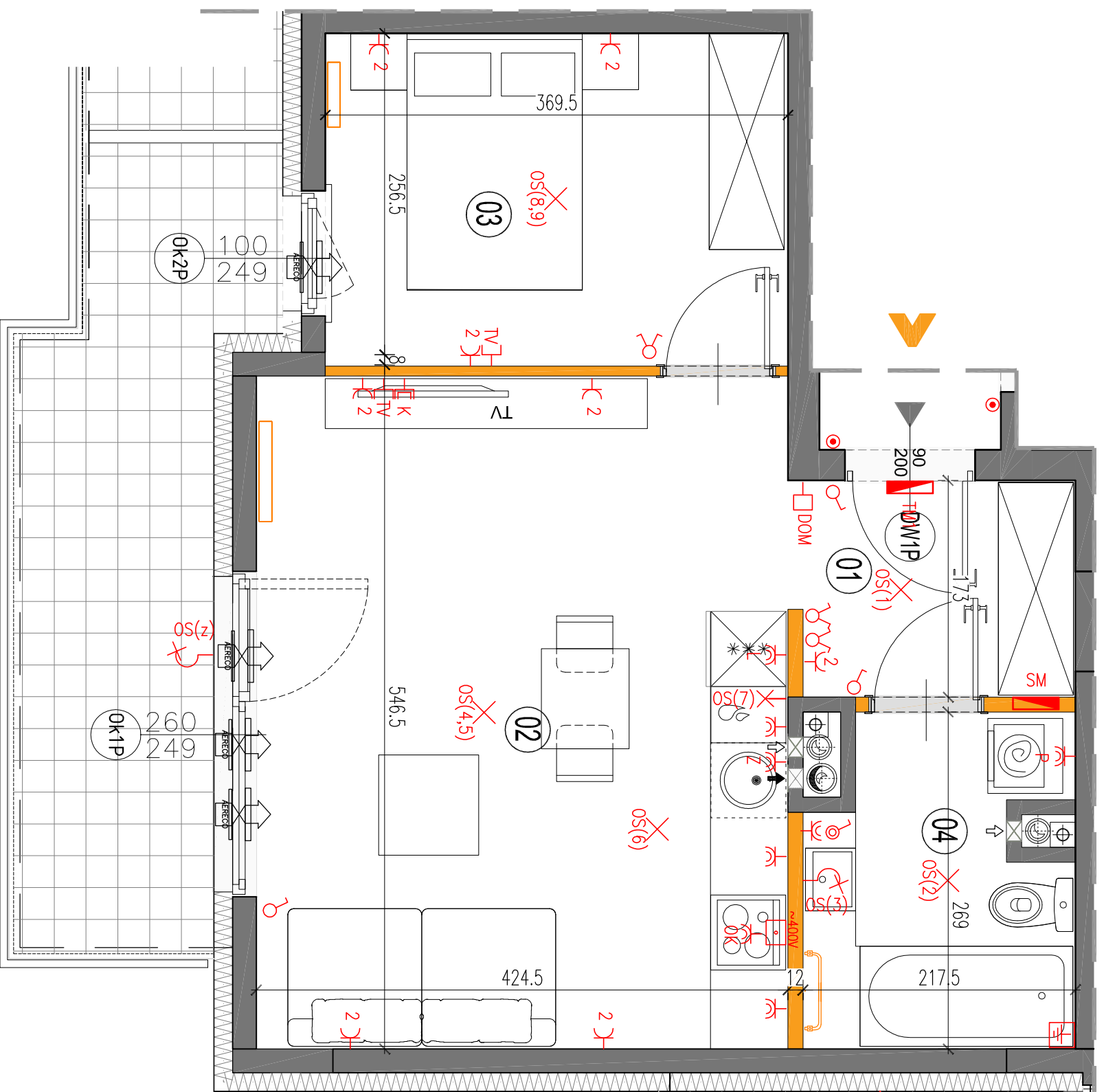
LOKAL NR C.23 SKŁADA SIĘ Z DWÓCH
IZB, PRZEDPOKOJU I ŁAZIENKI



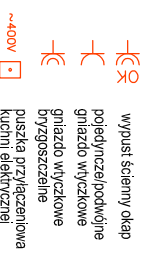
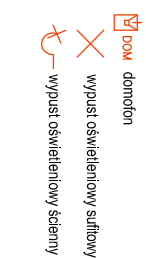
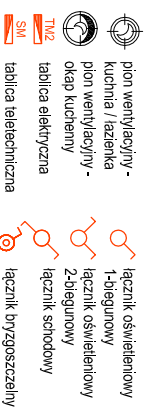
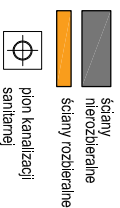
MAZOVIA DEVELOPMENT Sp. z o. o. Sp. K.
ul. Kościuszki 43, 05-270 Marki
www.mazoviadevelopment.pl



A3 Creative Design Sp. J.
03-1114 Warszawa, ul. Krokwi 28/14
tel.: +48 503 022 960, 698 623 373 e-mail: info@a3cd.pl



LEGENDA OPISU OKNA: *
Sm - szerokość w świetle muru
E/S



Wysokość instalowania osprzętu elektrycznego:
a) gniazda wyciągnięte na wys. 1,2m
b) gniazda wyciągnięte w kuchni na wys. 1,2m
c) gniazda wyciągnięte w łazience na wys. 1,2m
d) gniazda wyciągnięte w sypialni na wys. 1,2m
e) gniazda wyciągnięte w salonie na wys. 1,2m
f) gniazda wyciągnięte w przedpokoiu na wys. 1,2m
g) gniazda wyciągnięte w korytarzu na wys. 0,2m
h) gniazda wyciągnięte w łazience na wys. 1,80m, tablicka
multimedialna z gniazdem na wys. 0,3m

KARTA KATALOGOWA JEST ZAŁĄCZNIKIEM DO UMOWY.
Powierzchnia liczona wg normy PN-ISO 9836:1997 w stanie wykonanym.
Suma powierzchni wszystkich pomieszczeń = powierzchnie użytkowe lokali.
Wymiary podane są w stanie surowym. Wymiary i powierzchnie mogą ulec
nieznaczny zmianom. Instalacje oraz urządzenia elektryczne, sanitarne
i drzwi wewnętrzne nie stanowią wyposażenia lokali. Przedstawiono przy-
kładowe rozmieszczenie urządzeń sanitarnych i kuchennych. Producenta pod-
porozumiewa się z wykonawcą. Instalacje elektryczne i sanitarne pod-
porozumiewa się z wykonawcą. Zdobienia sfp i gipsowej w szafkach i szafkach instalacyjnych.