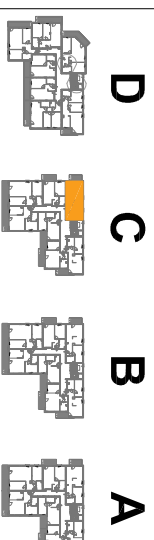


OSIEDLE PROMIENNA V

+48 512 107 399
www.mazoviadevelopment.pl

PROJEKT CZTERECH BUDYNKÓW MIESZKALNYCH
WIELORODZINNYCH Z GARAZAMI PODZIEMNYMI
PRZY UL. KRESOWEJ W MARKACH NA DZ. EW. NR 46 I
47 Z OBR. 03-07. JEDNOSTKA EWIDENCYJNA
143402_1. KATEGORIA OBIEKTU XIII.

PLAN SYTUACYJNY



PIĘTRO +2

MIESZKANIE

budynek
nr mieszkania
C.21

LICZBA POKÓI | POWIERZCHNIA UŻYTKOWA | WYSOKOŚĆ
(w szanie średniobieżnym)
2 | **51,17 m²** | **2,70**

WYKAZ POWIERZCHNI POMIESZCZEŃ

0. BALKON	5,75 m ²
1. PRZEDPOKÓJ	6,57 m ²
2. SALON + AN. KUCHENNY	27,04 m ²
3. SYPIALNIA	13,03 m ²
4. ŁAZIENKA	4,53 m ²

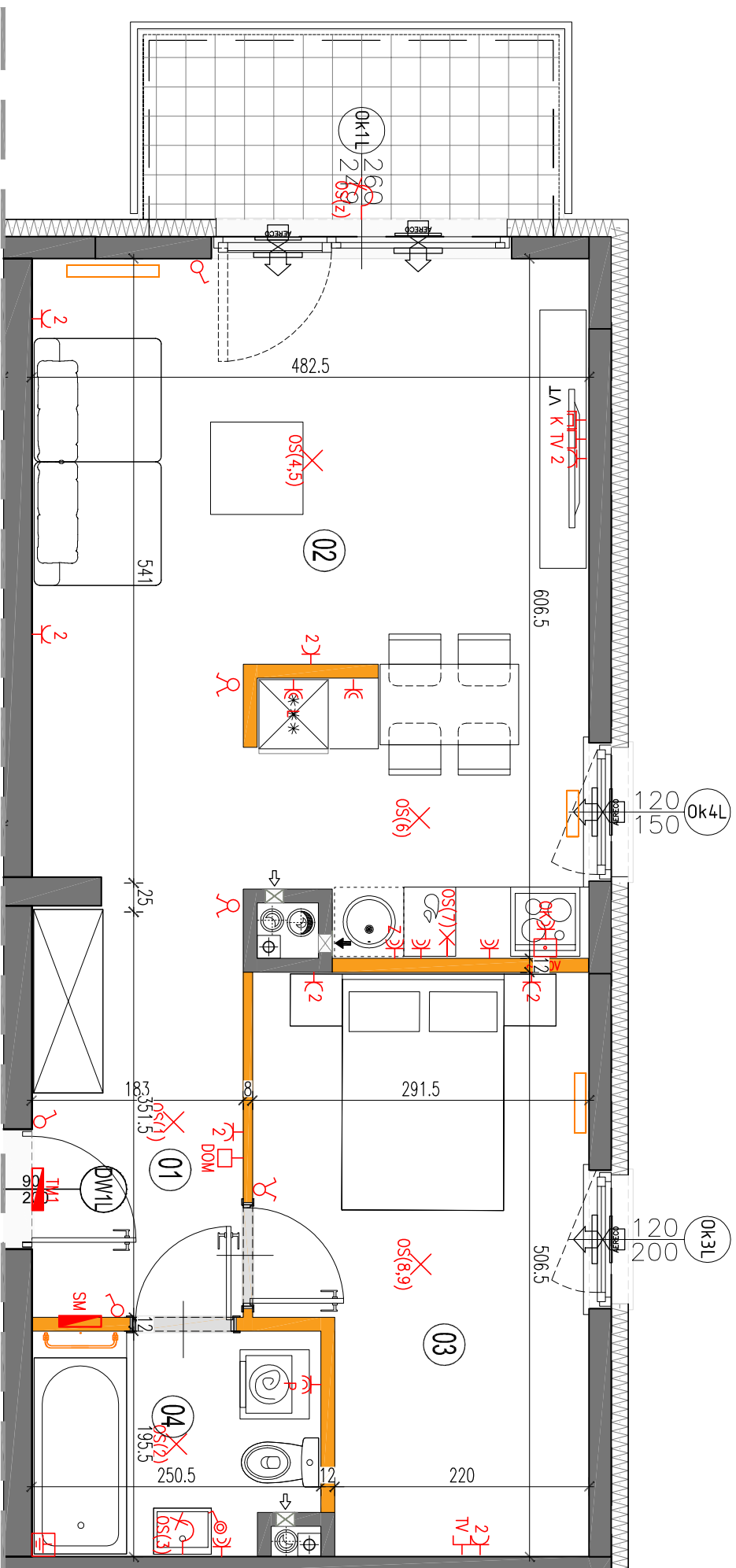
LOKAL NR C.21 SKŁADA SIĘ Z DWÓCH
IZB, PRZEDPOKOJU I ŁAZIENKI



MAZOVIA DEVELOPMENT Sp. z o. o. Sp. K.
ul. Kościuszki 43, 05-270 Marki
www.mazoviadevelopment.pl



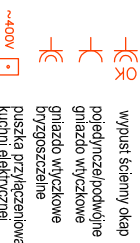
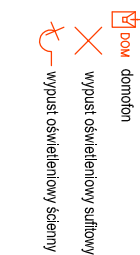
A3 Creative Design Sp. J.
03-114 Warszawa, ul. Krokwii 28/14
tel.: +48 503 022 960, 698 623 373 e-mail: info@a3cd.pl



LEGENDA OPISU OKNA: *

Sm - szerokość w świetle muru
E/S

* Szerokości i wysokości okien mogą ulec
nieznacznym zmianom, w zależności od
technologii okien.



Wysokość instalowania osprzętu elektrycznego:
a) gniazdek na wys. 1,2m
b) gniazdek wyciągów w kuchni na wys. 1,2m
c) gniazdek wyciągów na wys. 1,2m
d) dla zmywarki na wys. 0,6m
e) dla instalacji wyciągowej 2,20m, kuchenki 1,80m
f) dla instalacji wyciągowej 2,20m, kuchenki 1,80m
g) dla zmywarki na wys. 0,6m
h) dla instalacji wyciągowej 2,20m, kuchenki 1,80m
i) dla instalacji wyciągowej 2,20m, kuchenki 1,80m
j) dla instalacji wyciągowej 2,20m, kuchenki 1,80m
k) dla instalacji wyciągowej 2,20m, kuchenki 1,80m
l) dla instalacji wyciągowej 2,20m, kuchenki 1,80m
m) dla instalacji wyciągowej 2,20m, kuchenki 1,80m
n) dla instalacji wyciągowej 2,20m, kuchenki 1,80m
o) dla instalacji wyciągowej 2,20m, kuchenki 1,80m
p) dla instalacji wyciągowej 2,20m, kuchenki 1,80m
q) dla instalacji wyciągowej 2,20m, kuchenki 1,80m
r) dla instalacji wyciągowej 2,20m, kuchenki 1,80m
s) dla instalacji wyciągowej 2,20m, kuchenki 1,80m
t) dla instalacji wyciągowej 2,20m, kuchenki 1,80m
u) dla instalacji wyciągowej 2,20m, kuchenki 1,80m
v) dla instalacji wyciągowej 2,20m, kuchenki 1,80m
w) dla instalacji wyciągowej 2,20m, kuchenki 1,80m
x) dla instalacji wyciągowej 2,20m, kuchenki 1,80m
y) dla instalacji wyciągowej 2,20m, kuchenki 1,80m
z) dla instalacji wyciągowej 2,20m, kuchenki 1,80m

KARTA KATALOGOWA JEST ZAŁĄCZNIKIEM DO UMOWY.

Powierzchnia liczona wg normy PN-ISO 9836:1997 w stanie wykończonym.
Suma powierzchni wszystkich pomieszczeń = powierzchnia użytkowa lokalu.
Wymiary podane są w stanie surowym. Wymiary i powierzchnie mogą ulec
nieznacznym zmianom. Instalacje oraz urządzenia elektryczne, sanitarne
i drzwi wewnętrzne nie stanowią wyposażenia lokalu. Przedstawiono przy-
kładowe rozmieszczenie urządzeń sanitarnych i kuchennych. Produkcja pod-
posłazki i podłogi nie jest wliczona w powierzchnię użytkową lokalu.
Zaobrazienie służy poglądowo, nie należy brać go za pewnik. Instalacje pod-
posłazki i podłogi nie są wliczone w powierzchnię użytkową lokalu.