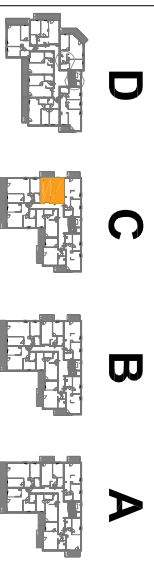


OSIEDLE PROMIENNA V

+48 512 107 399
www.mazoviadevelopment.pl

PROJEKT CZTERECH BUDYNKÓW MIESZKALNYCH
WIELORODZINNYCH Z GARAZAMI PODZIEMNYMI
PRZY UL. KRESOWEJ W MARKACH NA DZ. EW. NR 46 I
47 Z OBR. 03-07. JEDNOSTKA EWIDENCYJNA
143402_1. KATEGORIA OBIEKTU XIII.

PLAN SYTUACYJNY



PIĘTRO +2

MIESZKANIE C.20 budynek nr mieszkania

LICZBA POKOI | POWIERZCHNIA UŻYTKOWA | WYSOKOŚĆ (w szanie demarkacyjnym)
2 | **43,75 m²** | **2,70**

WYKAZ POWIERZCHNI POMIESZCZEŃ

0. BALKON	6,55 m ²
1. PRZEDPOKÓJ	4,40 m ²
2. SALON + AN. KUCHENNY	21,37 m ²
3. SYPIALNIA	12,97 m ²
4. ŁAZIENKA	5,01 m ²

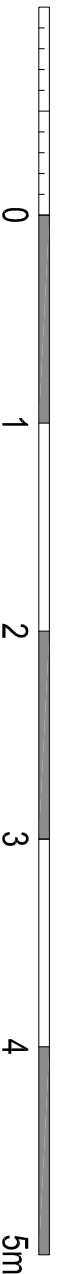
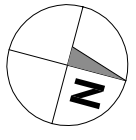
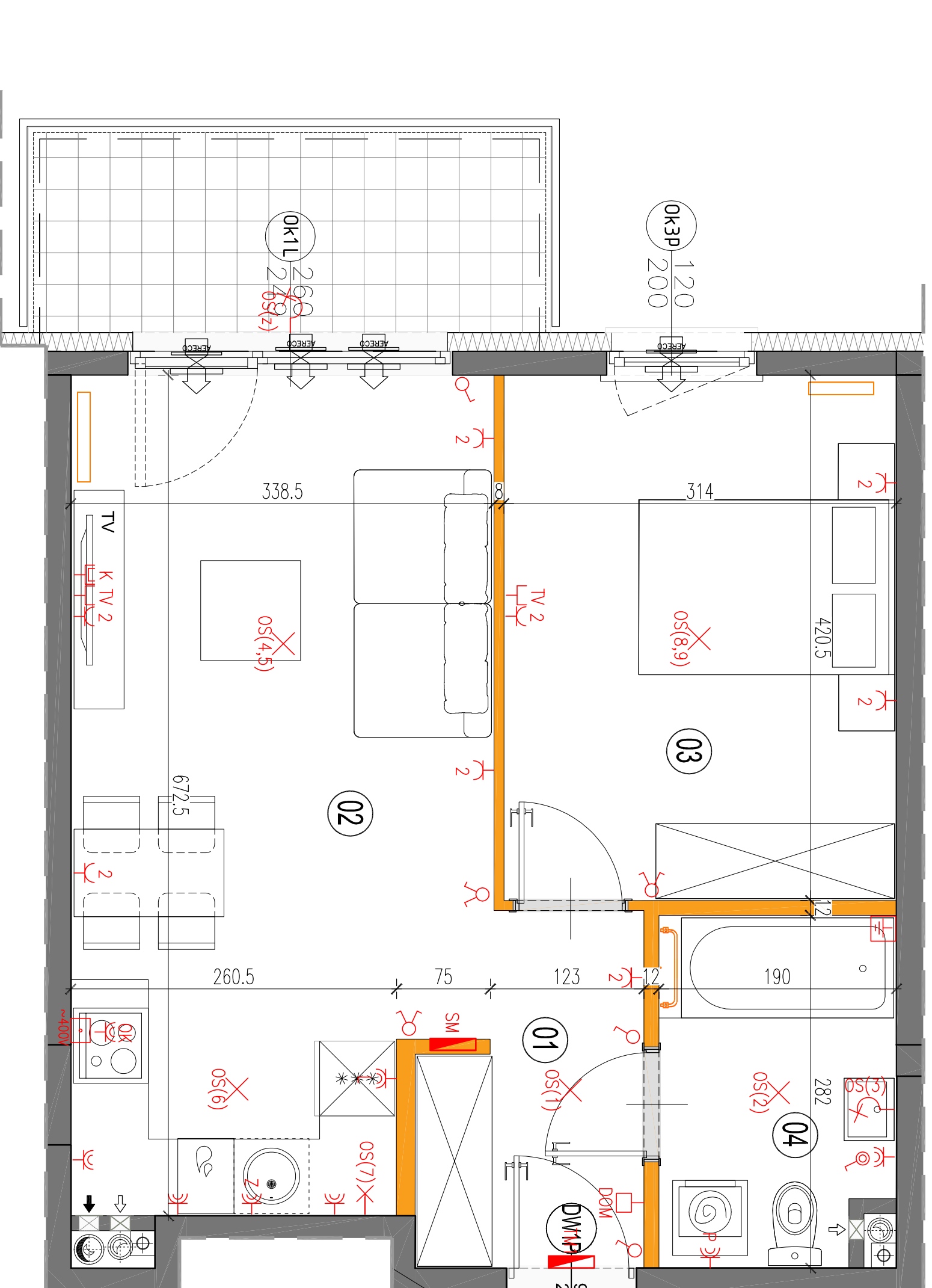
LOKAL NR C.20 SKŁADA SIĘ Z DWÓCH
IZB, PRZEDPOKÓJU I ŁAZIENKI



MAZOVIA DEVELOPMENT Sp. z o. o. Sp. K.
ul. Kościuszki 43, 05-270 Marki
www.mazoviadevelopment.pl

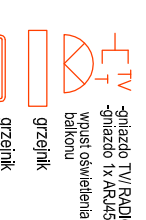
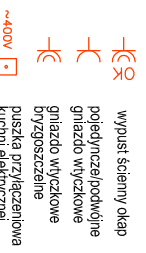
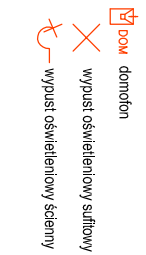
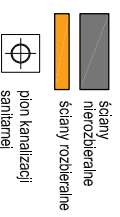


A3 Creative Design Sp. J.
03-1114 Warszawa, ul. Krokwi 28/14
tel.: +48 503 022 960, 698 623 373 e-mail: info@a3cd.pl



LEGENDA OPISU OKNA:*

* Szerokość i wysokość okien mogą ulec
niezależnym zmianom, w zależności od
technologii okien.



Wysokość instalowania osprzętu elektrycznego:
a) gniazdek na wys. 1,2m
b) gniazda wykroczone w kuchni na wys. 1,2m
c) dla podwójnych gniazdek na wys. 1,2m
d) dla zmywarki na wys. 0,6m
e) dla instalacji wycofowej 2,20m, kuchenka 1,80m
f) dla instalacji wycofowej 2,20m, kuchenka 1,80m
g) dla instalacji wycofowej 2,20m, kuchenka 1,80m
h) dla instalacji wycofowej 2,20m, kuchenka 1,80m
i) dla instalacji wycofowej 2,20m, kuchenka 1,80m
j) dla instalacji wycofowej 2,20m, kuchenka 1,80m

KARTA KATALOGOWA JEST ZAŁĄCZNIKIEM DO UMOWY.
Powierzchnia liczona wg normy PN-ISO 9836:1997 w stanie wykończonym.
Suma powierzchni wszystkich pomieszczeń = powierzchnia użytkowa lokali.
Wymiary podane są w stanie surowym. Wymiary i powierzchnie mogą ulec
niezależnym zmianom. Instalacje oraz urządzenia elektryczne, sanitarne
i drzwi wewnętrzne nie stanowią wyposażenia lokali. Przedstawiono przy-
kładowe rozmieszczenie urządzeń sanitarnych i kuchennych. Podzielić pod-
powierzchnie pomieszczeń na strefy, np. strefy wentylacji mechanicznej, pod-
powierzchnie pomieszczeń na strefy, np. strefy wentylacji mechanicznej, pod-
powierzchnie pomieszczeń na strefy, np. strefy wentylacji mechanicznej.
Zobaczyć ulę i napełnić w schematy, noszący nazwę budowlany oraz szafki instalacyjne.