

OSIEDLE PROMIENNA V

+48 512 107 399
www.mazoviadevelopment.pl

PROJEKT CZTERECH BUDYNKÓW MIESZKALNYCH
WIELORODZINNYCH Z GARAZAMI PODZIEMNYMI
PRZY UL. KRESOWEJ W MARKACH NA DZ. EW. NR 461 I
47 Z OBR. 03-07. JEDNOSTKA EWIDENCYJNA
143402_1. KATEGORIA OBIEKTU XIII.

PLAN SYTUACYJNY



PIĘTRO +2

MIESZKANIE

budynek
C.16
nr mieszkania

LICZBA POKOI | POWIERZCHNIA UŻYTKOWA | WYSOKOŚĆ
2 | **41,01 m²** | **2,70**
(w szanie demarkacyjnym)

WYKAZ POWIERZCHNI POMIESZCZEŃ

0. BALKON	10,36 m ²
1. PRZEDPOKÓJ	3,64 m ²
2. SALON + AN. KUCHENNY	22,66 m ²
3. SYPIALNIA	9,63 m ²
4. ŁAZIENKA	5,08 m ²

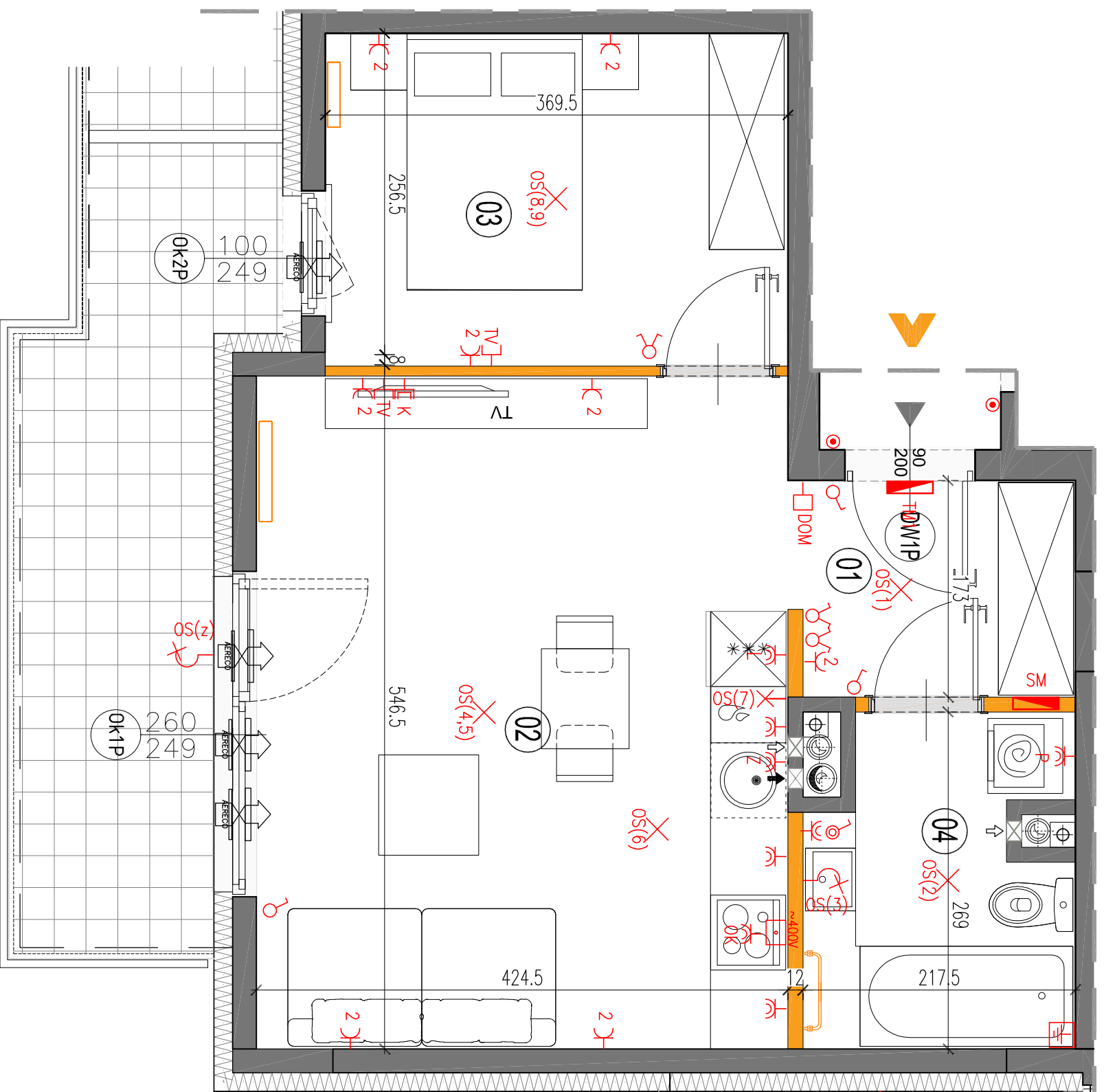
LOKAL NR C.16 SKŁADA SIĘ Z DWÓCH
IZB, PRZEDPOKOJU I ŁAZIENKI



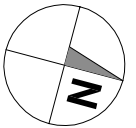
MAZOVIA DEVELOPMENT Sp. z o. o. Sp. K.
ul. Kościuszki 43, 05-270 Marki
www.mazoviadevelopment.pl



A3 Creative Design Sp. J.
projekty architektoniczne • aranżacje wnętrz
03-1114 Warszawa, ul. Krokwi 28/14
tel.: +48 503 022 960, 698 623 373 e-mail: info@a3cd.pl



LEGENDA OPISU OKNA:
Sm - szerokość w świetle muru
E/S



- ściany nierozdzielane
- ściany rozdzielane
- pułn kanalizacji sanitarny
- pułn wentylacyjny - kuchnia / łazienka
- pułn wentylacyjny - okap kuchenny
- tablica elektryczna
- tablica teletechniczna
- licznik oświetleniowy 1-biegunowy
- licznik oświetleniowy 2-biegunowy
- licznik schodowy
- licznik tryzgoszczelny
- domofon
- wypust oświetleniowy sufitowy
- wypust oświetleniowy ścienny
- wypust ścienny okap pojedynczy/podwójny
- gniazdo wtyczkowe
- gniazdo wtyczkowe przyszczelone
- puszka gniazdoszczelna kuchni
- puszka gniazdoszczelna kuchni
- gniazdo TV/RADIO
- gniazdo 1x AR45
- wypust oświetlenia balkonowego
- grzejnik łazienkowy

Wysokość instalowania oszronięcia elektrycznego:
a) gniazda wyciżkowe w kuchni: 1,2m
b) gniazda wyciżkowe w łazience: 1,2m
c) dla podwójnych: 1,2m
d) dla zwykłych: 0,6m
e) dla instalacji wyciżkowej: 2,20m, kłaski 1,80m
f) puszki instalacyjne dla kuchni: 1,20m, 1,50m
g) w pokoiach i korytarzach: na wys. 0,2m
h) łazienka mieszkanowa na wys. 1,80m, łazienka mieszkanowa z gniazdem na wys. 0,3m

KARTA KATALOGOWA JEST ZAŁĄCZNIKIEM DO UMOWY.
Powierzchnia liczona wg normy PN-ISO 9836:1997 w stanie wykonanym.
Suma powierzchni wszystkich pomieszczeń = powierzchnia użytkowa lokalu.
Wymiary podane są w stanie surowym. Wymiary i powierzchnie mogą ulec nieznaczny zmianom. Instalacje oraz urządzenia elektryczne, sanitarne i drzwi wewnętrzne nie stanowią wyposażenia lokalu. Przedstawiono przykładowe rozmieszczenie urządzeń sanitarnych i kuchennych. Producenta podano w opisie pomieszczenia. Instalacje i wyposażenie należy zamawiać osobno. Zdobienia są wgrane w ścianę, natomiast w budownictwie oraz szafy instalacyjne.