

OSIEDLE PROMIENNA V

+48 512 107 399
www.mazoviadevelopment.pl

PROJEKT CZTERECH BUDYNKÓW MIESZKALNYCH
WIELORODZINNYCH Z GARAZAMI PODZIEMNYMI
PRZY UL. KRESOWEJ W MARKACH NA DZ. EW. NR 46 I
47 Z OBR. 03-07. JEDNOSTKA EWIDENCYJNA
143402_1. KATEGORIA OBIEKTU XIII.

PLAN SYTUACYJNY



PIĘTRO +2



MIESZKANIE

budynek
C.15
nr mieszkania

LICZBA POKOI | POWIERZCHNIA UŻYTKOWA | WYSOKOŚĆ (w stropie deweloperskim)
2 | **45,09 m²** | **2,70**

WYKAZ POWIERZCHNI POMIESZCZEŃ

0. BALKON	5,02 m ²
1. PRZEDPOKOJ	4,50 m ²
2. SALON	16,88 m ²
3. KUCHNIA	6,86 m ²
4. SYPIALNIA	11,59 m ²
5. ŁAZIENKA	5,26 m ²

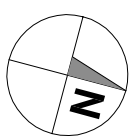
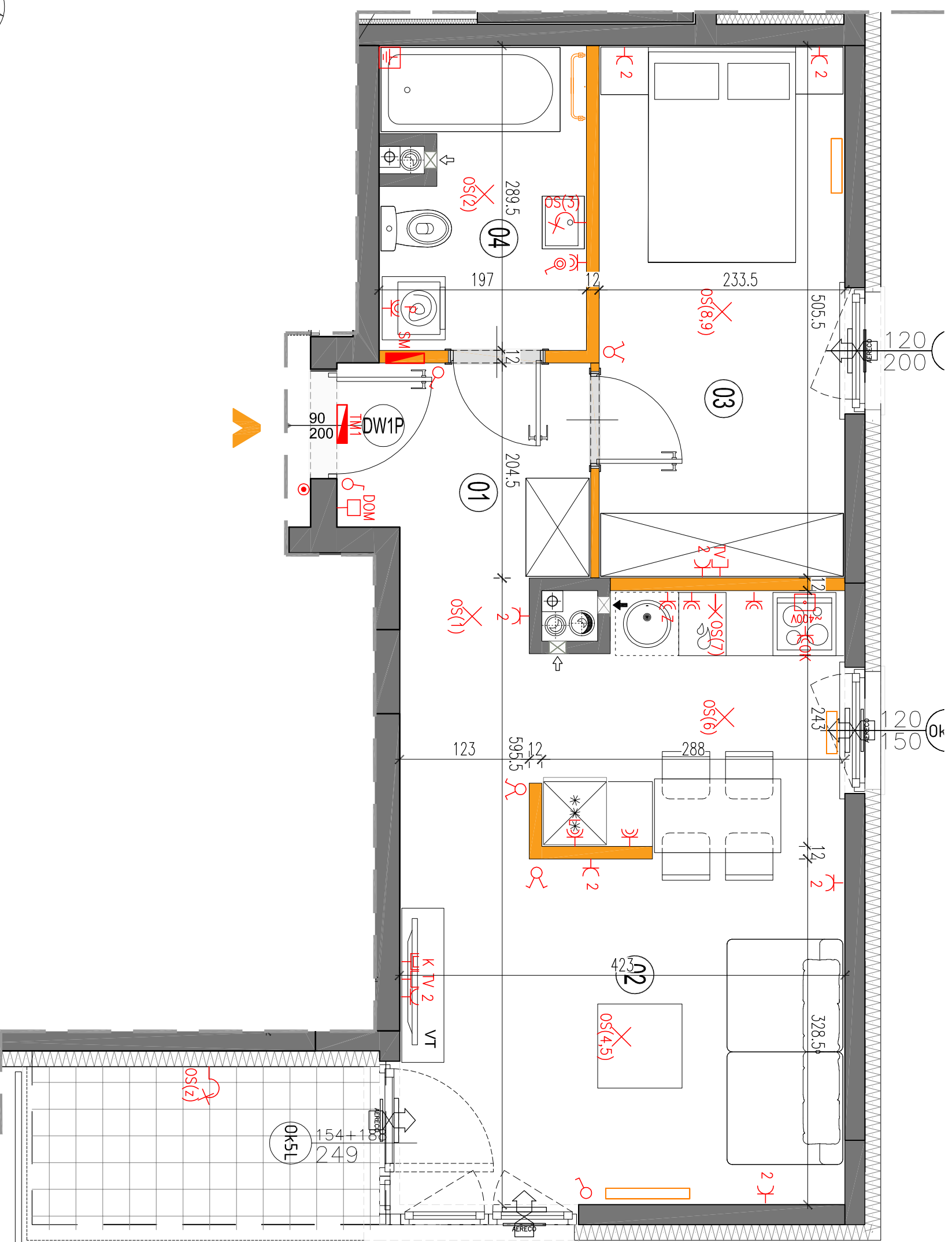
LOKAL NR C.15 SKŁADA SIĘ Z TRZECH
IZB, PRZEDPOKOJU I ŁAZIENKI



MAZOVIA DEVELOPMENT Sp. z o. o. Sp. K.
ul. Kościuszki 43, 05-270 Marki
www.mazoviadevelopment.pl

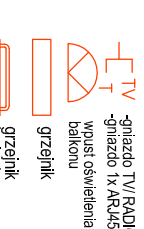
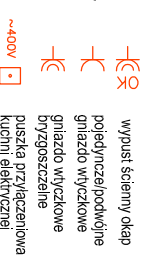
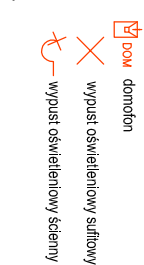
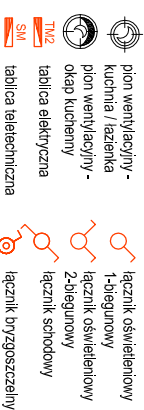
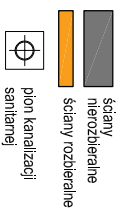


A3 Creative Design Sp. J.
03-114 Warszawa, ul. Krokwi 28/14
tel.: +48 503 022 960, 698 623 373 e-mail: info@a3cd.pl



LEGENDA OPISU OKNA: *
Sm - szerokość w świetle muru
E/5

* Szerokości wysokości okien mogą być
nieznacznie zmiłnion, w zależności od
technologii okien.



Wysokość instalowania oszeregu elektrycznego:
a) gniazda wyciowe w kuchni: 1,2m
b) gniazda wyciowe w kuchni: 1,2m
c) gniazda wyciowe w sypialni: 1,2m
d) gniazda wyciowe w salonie: 1,2m
e) gniazda wyciowe w łazience: 1,2m
f) gniazda wyciowe w przedpokoju: 1,2m
g) gniazda wyciowe w korytarzu: 1,2m
h) gniazda wyciowe w przedpokoju: 1,2m
i) gniazda wyciowe w przedpokoju: 1,2m
j) gniazda wyciowe w przedpokoju: 1,2m

KARTA KATALOGOWA JEST ZAŁĄCZNIKIEM DO UMOWY.
Powierzchnia liczona wg normy PN-ISO 9836:1997 w stanie wykończonym.
Suma powierzchni wszystkich pomieszczeń = powierzchnia użytkowa lokalu.
Wymiary podane są w stanie surowym. Wymiary i powierzchnie mogą ulec
nieznacznej zmianie. Instalacje oraz urządzenia elektryczne, sanitarne
i termiczne nie stanowią wyposażenia lokalu. Przedstawiono przy-
kładowe rozmieszczenie urządzeń sanitarnych i kuchennych. Producent
pociągł powierzonego wyposażenia, ma prawo dokonywać zmian w
Załączniku do projektu w celu poprawy jakości wykonania lub w celu
zastosowania innego rodzaju urządzeń lub materiałów.