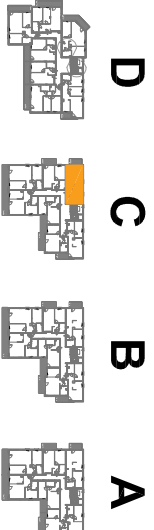


# OSIEDLE PROMIENNA V

+48 512 107 399  
www.mazoviadevelopment.pl

PROJEKT CZTERECH BUDYNKÓW MIESZKALNYCH  
WIELORODZINNYCH Z GARAZAMI PODZIEMNYMI  
PRZY UL. KRESOWEJ W MARKACH NA DZ. EW. NR 46 I  
47 Z OBR. 03-07. JEDNOSTKA EWIDENCYJNA  
143402\_1. KATEGORIA OBIEKTU XIII.

## PLAN SYTUACYJNY



PIĘTRO +1

## MIESZKANIE

budynek  
**C.14**  
nr mieszkania

LICZBA POKÓI | POWIERZCHNIA UŻYTKOWA | WYSOKOŚĆ  
**2** | **51,17 m<sup>2</sup>** | **2,70**  
(w stanie deweloperskim)

## WYKAZ POWIERZCHNI POMIESZCZEŃ

0. BALKON	5,75 m <sup>2</sup>
1. PRZEDPOKÓJ	6,57 m <sup>2</sup>
2. SALON + AN. KUCHENNY	27,04 m <sup>2</sup>
3. SYPIALNIA	13,03 m <sup>2</sup>
4. ŁAZIENKA	4,53 m <sup>2</sup>

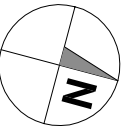
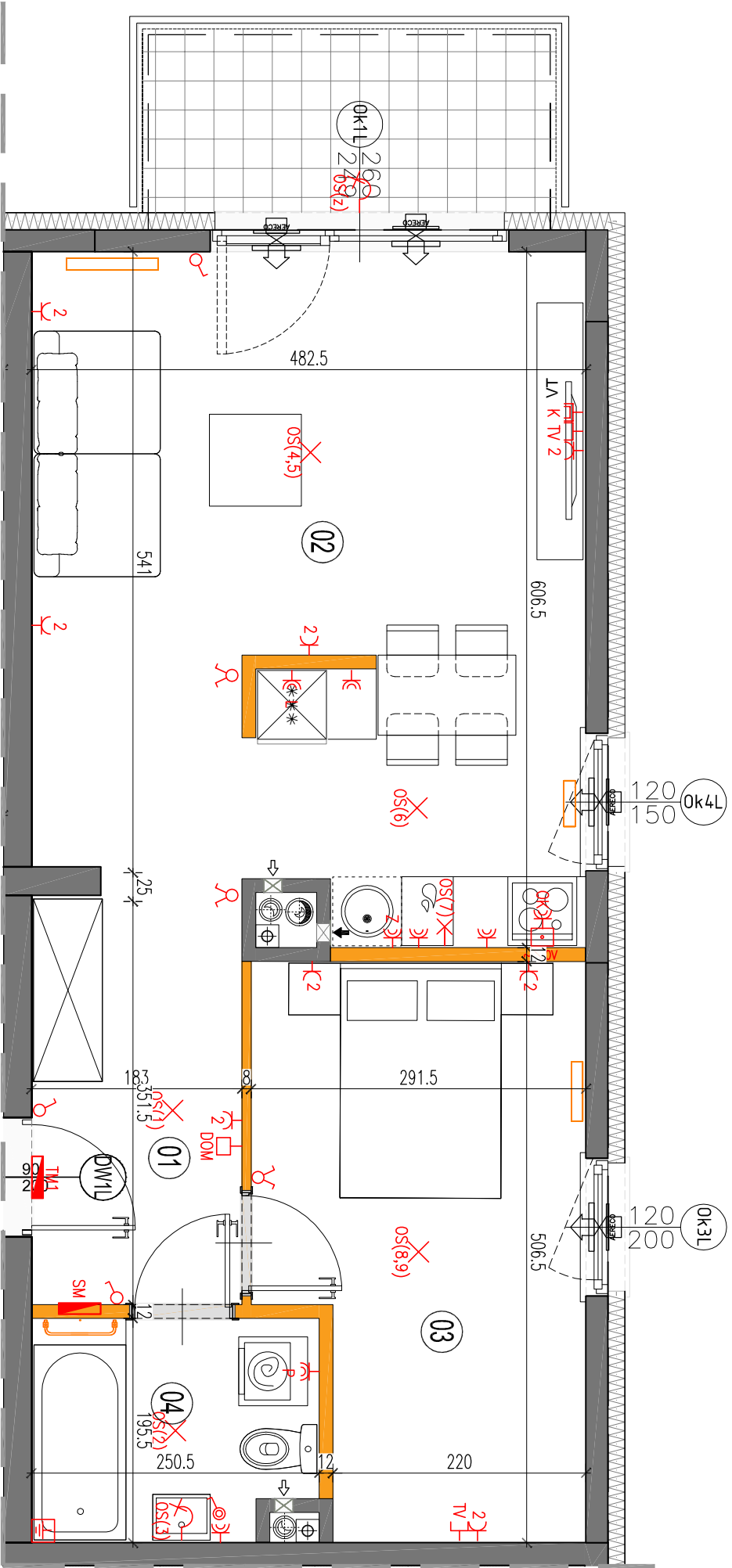
LOKAL NR C.14 SKŁADA SIĘ Z DWÓCH  
IZB, PRZEDPOKOJU I ŁAZIENKI



MAZOVIA DEVELOPMENT Sp. z o. o. Sp. K.  
ul. Kościuszki 43, 05-270 Marki  
www.mazoviadevelopment.pl



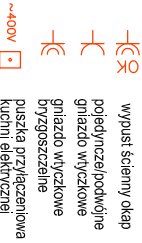
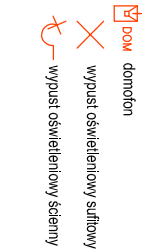
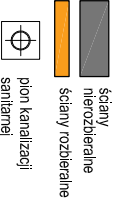
A3 Creative Design Sp. J.  
03-1114 Warszawa, ul. Krokwi 28/14  
tel.: +48 503 022 960, 698 623 373 e-mail: info@a3cd.pl



### LEGENDA OPISU OKNA:

Sm - szerokość w świetle muru  
E/S

\* Szerokości i wysokości okien mogą być  
nieznacznie zmienione, w zależności od  
technologii okien.



Wysokość instalowania osprzętu elektrycznego:  
a) gniazdek na wys. 1,2m  
b) gniazdek wyciągów w kuchni na wys. 1,2m  
c) gniazdek wyciągów na wys. 1,2m  
d) dla zmywarki na wys. 0,6m  
e) dla instalacji wyciągowej 2,20m, kuchenki 1,80m  
f) dla instalacji wyciągowej 2,20m, kuchenki 1,80m  
g) dla instalacji wyciągowej 2,20m, kuchenki 1,80m  
h) dla instalacji wyciągowej 2,20m, kuchenki 1,80m  
i) dla instalacji wyciągowej 2,20m, kuchenki 1,80m  
j) dla instalacji wyciągowej 2,20m, kuchenki 1,80m  
k) dla instalacji wyciągowej 2,20m, kuchenki 1,80m  
l) dla instalacji wyciągowej 2,20m, kuchenki 1,80m  
m) dla instalacji wyciągowej 2,20m, kuchenki 1,80m  
n) dla instalacji wyciągowej 2,20m, kuchenki 1,80m  
o) dla instalacji wyciągowej 2,20m, kuchenki 1,80m  
p) dla instalacji wyciągowej 2,20m, kuchenki 1,80m  
q) dla instalacji wyciągowej 2,20m, kuchenki 1,80m  
r) dla instalacji wyciągowej 2,20m, kuchenki 1,80m  
s) dla instalacji wyciągowej 2,20m, kuchenki 1,80m  
t) dla instalacji wyciągowej 2,20m, kuchenki 1,80m  
u) dla instalacji wyciągowej 2,20m, kuchenki 1,80m  
v) dla instalacji wyciągowej 2,20m, kuchenki 1,80m  
w) dla instalacji wyciągowej 2,20m, kuchenki 1,80m  
x) dla instalacji wyciągowej 2,20m, kuchenki 1,80m  
y) dla instalacji wyciągowej 2,20m, kuchenki 1,80m  
z) dla instalacji wyciągowej 2,20m, kuchenki 1,80m

### KARTA KATALOGOWA JEST ZAŁĄCZNIKIEM DO UMOWY.

Powierzchnia liczona wg normy PN-ISO 9836:1997 w stanie wykonanym.  
Suma powierzchni wszystkich pomieszczeń = powierzchnia użytkowa lokal.  
Wymiary podane są w stanie surowym. Wymiary i powierzchnie mogą ulec  
nieznacznej zmianie. Instalacje oraz urządzenia elektryczne, sanitarne  
i drzwi wewnętrzne nie stanowią wyposażenia lokal. Przedstawiono przy-  
kładowe rozmieszczenie urządzeń sanitarnych i kuchennych. Produkcja pod-  
poszczególnych elementów nie stanowi gwarancji jakości. Wszelkie zmiany  
począwszy od projektu architektonicznego, w tym w zakresie instalacji elektrycznej,  
sanitarnej i inżynierskiej w celu uniknięcia kolizji i konfliktów, należy uzgodnić z  
Założeniami do projektu w celu uniknięcia kolizji i konfliktów. Instalacje