

OSIEDLE PROMIENNA V

+48 512 107 399
www.mazoviadevelopment.pl

PROJEKT CZTERECH BUDYNKÓW MIESZKALNYCH
WIELORODZINNYCH Z GARAZAMI PODZIEMNYMI
PRZY UL. KRESOWEJ W MARKACH NA DZ. EW. NR 461
47 Z OBR. 03-07. JEDNOSTKA EWIDENCYJNA
143402_1. KATEGORIA OBIEKTU XIII.

PLAN SYTUACYJNY



PIĘTRO +1



MIESZKANIE C.13

budynek nr mieszkania

LICZBA POKOI | POWIERZCHNIA UŻYTKOWA | WYSOKOŚĆ (w szanie deweloperskim)
2 | **43,75 m²** | **2,70**

WYKAZ POWIERZCHNI POMIESZCZEŃ

0. BALKON	6,55 m ²
1. PRZEDPOKÓJ	4,40 m ²
2. SALON + AN. KUCHENNY	21,37 m ²
3. SYPIALNIA	12,97 m ²
4. ŁAZIENKA	5,01 m ²

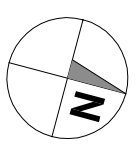
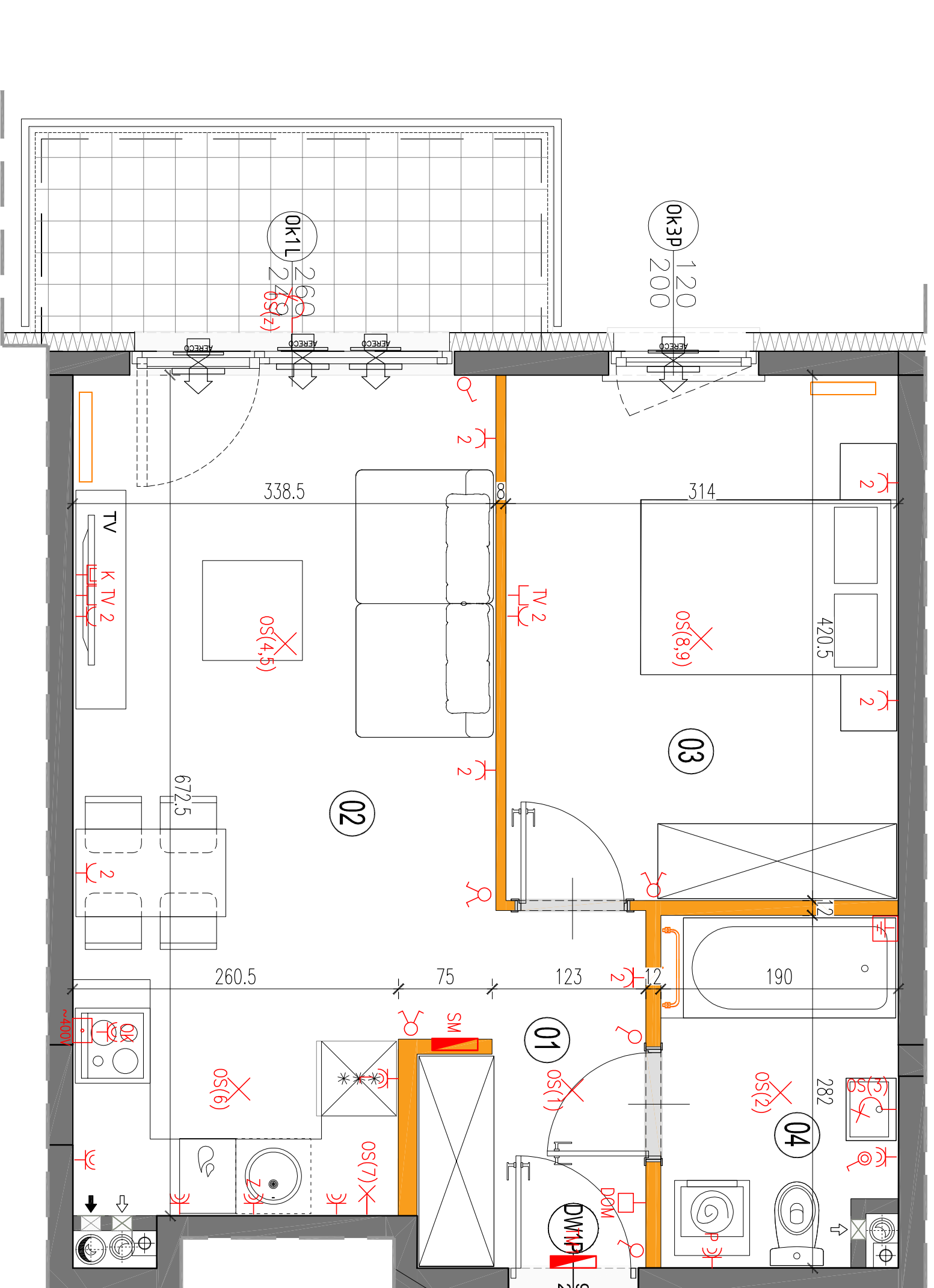
LOKAL NR C.13 SKŁADA SIĘ Z DWÓCH
IZB, PRZEDPOKOJU I ŁAZIENKI



MAZOVIA DEVELOPMENT Sp. z o. o. Sp. K.
ul. Kościuszki 43, 05-270 Marki
www.mazoviadevelopment.pl



A3 Creative Design Sp. J.
03-1114 Warszawa, ul. Krokwi 28/14
tel.: +48 503 022 960, 698 623 373 e-mail: info@a3cd.pl



LEGENDA OPISU OKNA:

Sm - szerokość w świetle muru
E/S - niezmiernym zmiannym, w zależności od technologii okien.
* Szerokości i wysokości okien mogą ulec zmianie w zależności od technologii okien.

KARTA KATALOGOWA JEST ZAŁĄCZNIKIEM DO UMOWY.

Powierzchnia liczona wg normy PN-ISO 9836:1997 w stanie wykończonym.
Suma powierzchni wszystkich pomieszczeń = powierzchnia użytkowa lokalu.
Wymiary podane są w stanie surowym. Wymiary i powierzchnie mogą ulec zmianie w zależności od zmian technicznych, instalacji elektrycznej, sanitariatów i drzwi wewnętrznych nie stanowią wyposażenia lokalu. Przedstawiono przykładowe rozmieszczenie urządzeń sanitariatów i kuchennych. Proszę przed rozpoczęciem prac wykonać pomiary i skontrolować powierzchnie. Proszę przed rozpoczęciem prac wykonać pomiary i skontrolować powierzchnie. Proszę przed rozpoczęciem prac wykonać pomiary i skontrolować powierzchnie.
Załącznik nr 1 - lista urządzeń i materiałów. Proszę przed rozpoczęciem prac wykonać pomiary i skontrolować powierzchnie. Proszę przed rozpoczęciem prac wykonać pomiary i skontrolować powierzchnie.

