

OSIEDLE PROMIENNA V

+48 512 107 399
www.mazovladevelopment.pl

PROJEKT CZTERECH BUDYNKÓW MIESZKALNYCH
WIELORODZINNYCH Z GARAZAMI PODZIEMNYMI
PRZY UL. KRESOWEJ W MARKACH NA DZ. EW. NR 461 I
47 Z OBR. 03-07. JEDNOSTKA EWIDENCYJNA
143402_1. KATEGORIA OBIEKTU XIII.

PLAN SYTUACYJNY



PIĘTRO +1

MIESZKANIE C.12

budynek nr mieszkania

LICZBA POKOI | POWIERZCHNIA UŻYTKOWA | WYSOKOŚĆ (w szanie deweloperskim)
3 | **66,65 m²** | **2,70**

WYKAZ POWIERZCHNI POMIESZCZEŃ

0. BALKON	11,92 m ²
1. PRZEDPOKÓJ	6,61 m ²
2. SALON + AN. KUCHENNY	29,29 m ²
3. SYPIALNIA	13,35 m ²
4. SYPIALNIA	12,80 m ²
5. ŁAZIENKA	4,60 m ²

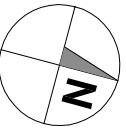
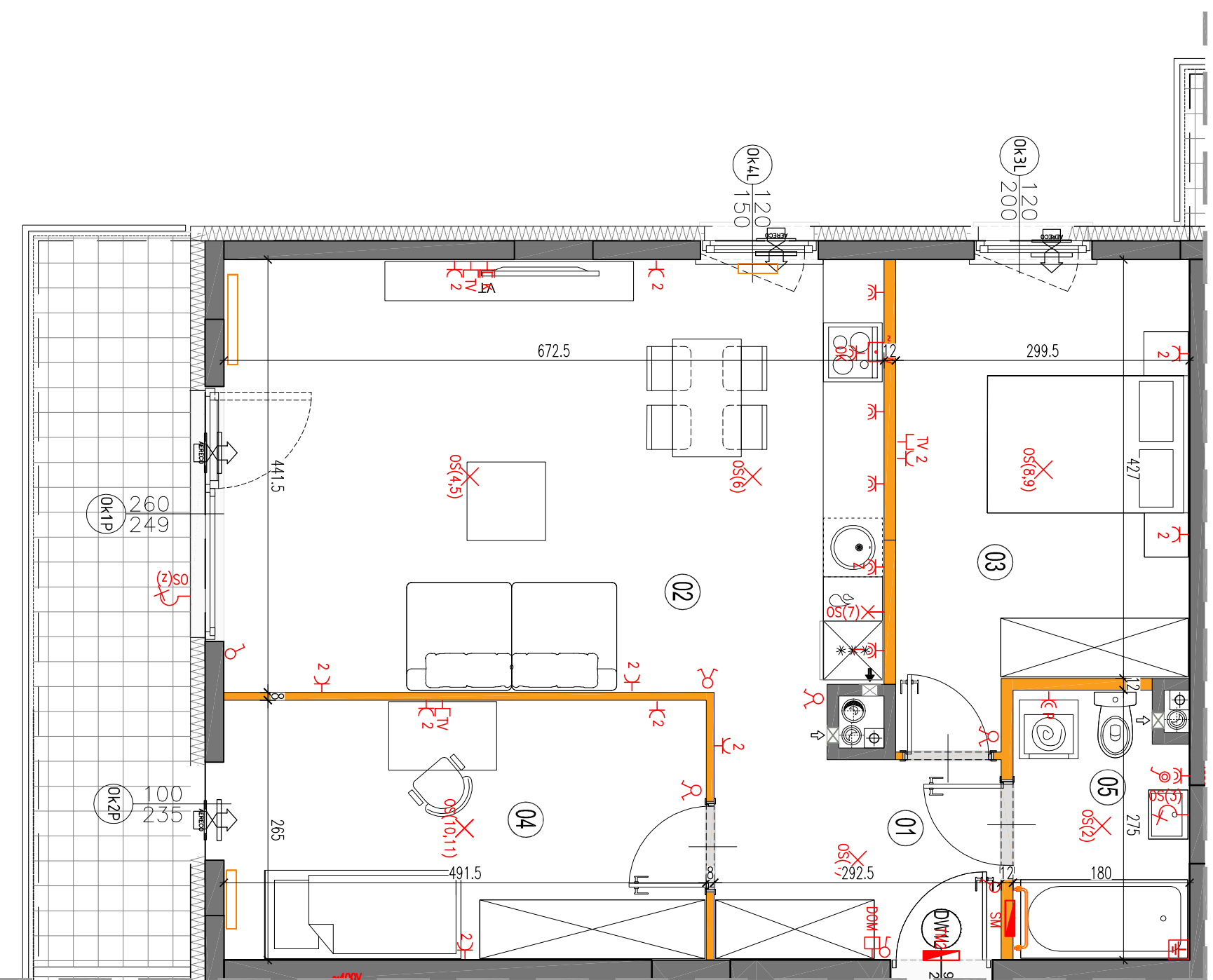
LOKAL NR C.12 SKŁADA SIĘ Z TRZECH
IZB, PRZEDPOKOJU I ŁAZIENKI



MAZOVIA DEVELOPMENT Sp. z o. o. Sp. K.
ul. Kościuszki 43, 05-270 Marki
www.mazovladevelopment.pl



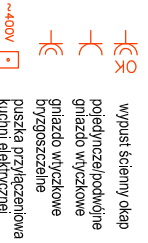
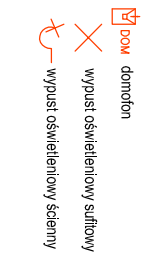
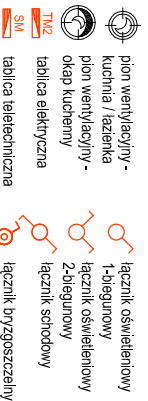
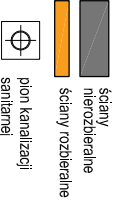
A3 Creative Design Sp. J.
03-1114 Warszawa, ul. Krokwi 28/14
tel.: +48 503 022 960, 698 623 373 e-mail: info@a3cd.pl



LEGENDA OPISU OKNA: *

Sm - szerokość w świetle muru
E/S

* Szerokości i wysokości okien mogą ulec
nieznacznym zmianom, w zależności od
technologii okien.



Wysokość instalowania oszklonej okna:
a) gniazda wyciżone w kuchni: 1,2m
b) gniazda wyciżone w salonie: 1,2m
c) gniazda wyciżone w sypialni: 1,2m
d) gniazda wyciżone w łazience: 1,2m
e) gniazda wyciżone w przedpokoju: 1,2m
f) gniazda wyciżone w przedpokoju: 1,2m
g) gniazda wyciżone w przedpokoju: 1,2m
h) gniazda wyciżone w przedpokoju: 1,2m
i) gniazda wyciżone w przedpokoju: 1,2m
j) gniazda wyciżone w przedpokoju: 1,2m

KARTA KATALOGOWA JEST ZAŁĄCZNIKIEM DO UMOWY.

Powierzchnia liczona wg normy PN-ISO 9836:1997 w stanie wykorzystanym.
Suma powierzchni wszystkich pomieszczeń = powierzchnia użytkowa lokalu.
Wymiary podane są w stanie surowym. Wymiary i powierzchnie mogą ulec
nieznacznym zmianom. Instalacje oraz urządzenia elektryczne, sanitarne
i drzwi wewnętrzne nie stanowią wyposażenia lokalu. Przedstawiono przy-
kładowe rozmieszczenie urządzeń sanitarnych i kuchennych. Producent przy-
kładać może inne rozwiązania. Wymiary i powierzchnie mogą ulec zmianom.
Zobowiązanie do zapewnienia warunków technicznych i bezpieczeństwa.
Zobowiązanie do zapewnienia warunków technicznych i bezpieczeństwa.