

OSIEDLE PROMIENNA V

+48 512 107 399
www.mazoviadevelopment.pl

PROJEKT CZTERECH BUDYNKÓW MIESZKALNYCH
WIELORODZINNYCH Z GARAZAMI PODZIEMNYMI
PRZY UL. KRESOWEJ W MARKACH NA DZ. EW. NR 46 I
47 Z OBR. 03-07. JEDNOSTKA EWIDENCYJNA
143402_1. KATEGORIA OBIEKTU XIII.

PLAN SYTUACYJNY



PIĘTRO +1

MIESZKANIE

budynek
C.11
nr mieszkania

LICZBA POKOI | POWIERZCHNIA UŻYTKOWA | WYSOKOŚĆ
2 | **52,89 m²** | **2,70**
(wzrost domieszkanca)

WYKAZ POWIERZCHNI POMIESZCZEŃ

0. BALKON	11,81 m ²
1. PRZEDPOKOJ	7,55 m ²
2. SALON	20,51 m ²
3. KUCHNIA	9,87 m ²
4. SYPIALNIA	10,62 m ²
5. ŁAZIENKA	4,34 m ²

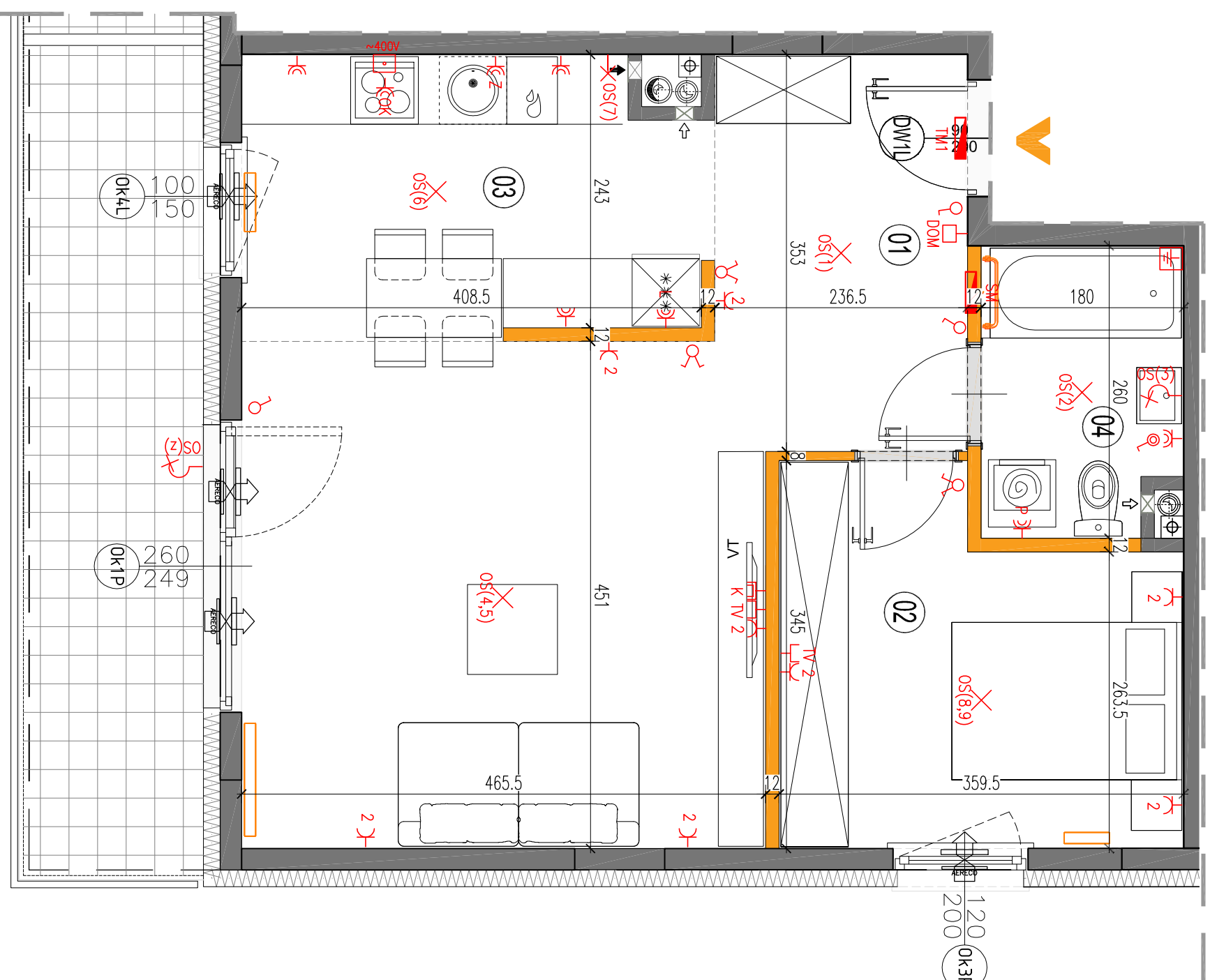
LOKAL NR C.11 SKŁADA SIĘ Z TRZECH
IZB, PRZEDPOKOJU I ŁAZIENKI



MAZOVIA DEVELOPMENT Sp. z o. o. Sp. K.
ul. Kościuszki 43, 05-270 Marki
www.mazoviadevelopment.pl



A3 Creative Design Sp. J.
03-1114 Warszawa, ul. Krokwi 28/14
tel.: +48 503 022 960, 698 623 373 e-mail: info@a3cd.pl



LEGENDA OPISU OKNA: *
Sm - szerokość w świetle muru
E/5

* Szerokości i wysokości okien mogą ulec
nieznanym zmianom, w zależności od
technologii okien.

Wysokość instalowania osprzętu elektrycznego:
a) wyciętnik na wys. 1,2m
b) gniazda wyciętnik w kuchni na wys. 1,2m
c) dla podwójnych gniazdek na wys. 1,2m
d) dla zwykłych na wys. 0,6m
e) dla instalacji wyciętnik 2,20m, kłaski 1,80m
f) dla instalacji wyciętnik 1,20m, kłaski 1,20m
g) dla instalacji wyciętnik 1,20m, kłaski 1,20m
h) dla instalacji wyciętnik 1,20m, kłaski 1,20m
i) dla instalacji wyciętnik 1,20m, kłaski 1,20m
j) dla instalacji wyciętnik 1,20m, kłaski 1,20m

