

OSIEDLE PROMIENNA V

+48 512 107 399
www.mazoviadevelopment.pl

PROJEKT CZTERECH BUDYNKÓW MIESZKALNYCH
WIELORODZINNYCH Z GARAZAMI PODZIEMNYMI
PRZY UL. KRESOWEJ W MARKACH NA DZ. EW. NR 461
47 Z OBR. 03-07. JEDNOSTKA EWIDENCYJNA
143402_1. KATEGORIA OBIEKTU XIII.

PLAN SYTUACYJNY



PIĘTRO +1



MIESZKANIE

budynek
C.08
nr mieszkania

LICZBA POKOI | POWIERZCHNIA UŻYTKOWA | WYSOKOŚĆ (w szanie deweloperskim)
2 | **45,09 m²** | **2,70**

WYKAZ POWIERZCHNI POMIESZCZEŃ

0. BALKON	5,02 m ²
1. PRZEDPOKOJ	4,50 m ²
2. SALON	16,88 m ²
3. KUCHNIA	6,86 m ²
4. SYPIALNIA	11,59 m ²
5. ŁAZIENKA	5,26 m ²

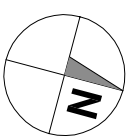
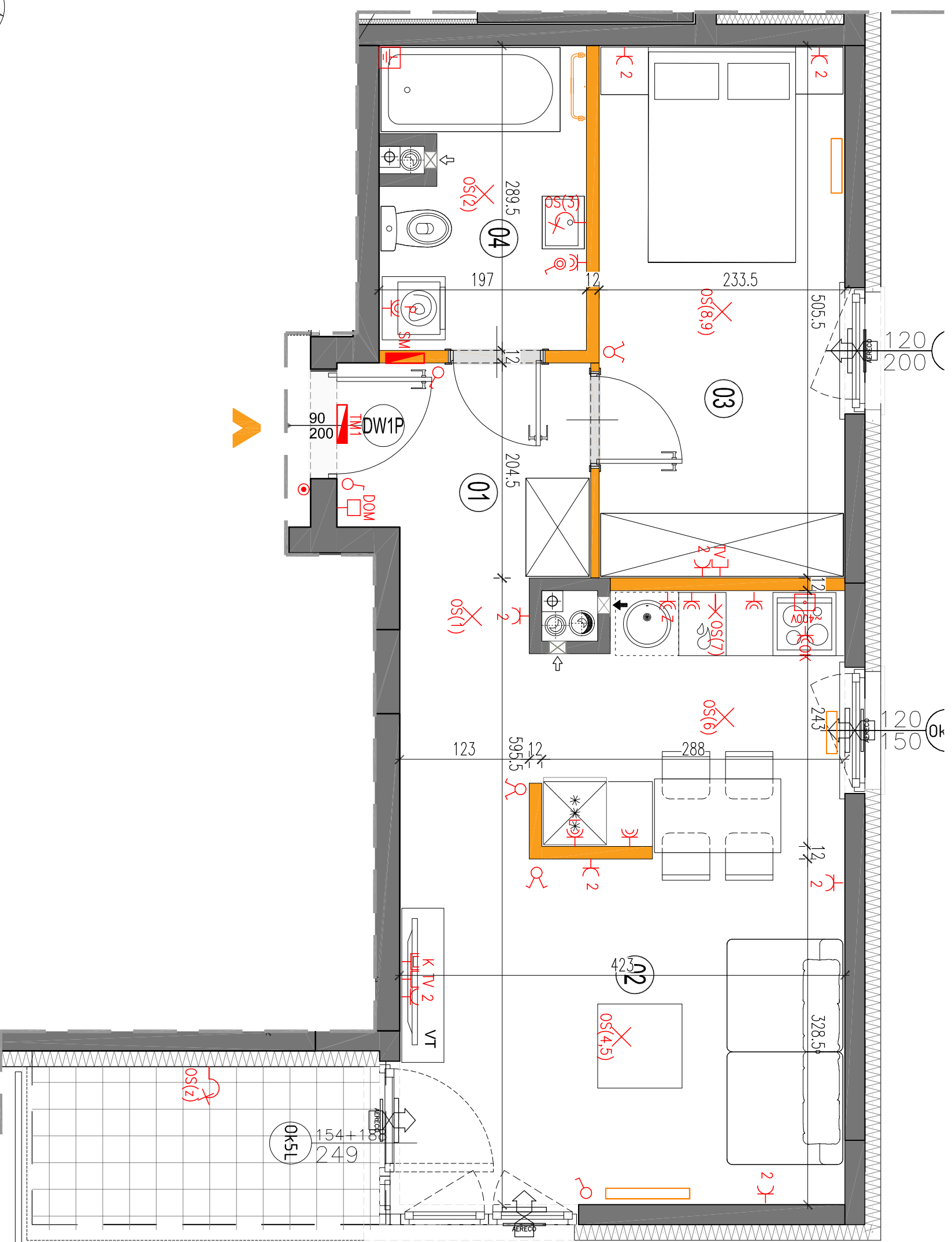
LOKAL NR C.08 SKŁADA SIĘ Z TRZECH
IZB, PRZEDPOKOJU I ŁAZIENKI



MAZOVIA DEVELOPMENT Sp. z o. o. Sp. K.
ul. Kościuszki 43, 05-270 Marki
www.mazoviadevelopment.pl



A3 Creative Design Sp. J.
03-1114 Warszawa, ul. Krokwi 28/14
tel.: +48 503 022 960, 698 623 373 e-mail: info@a3cd.pl



LEGENDA OPISU OKNA:
Sm - szerokość w świetle muru
E/5

* Szerokości wysokości okien mogą być
nieznacznie zmiennymi, w zależności od
technologii okien.

Wysokość instalowania osprzętu elektrycznego:

- a) gniazda wyciwe w kuchni: 1,2m
- b) gniazda wyciwe w kuchni: 1,2m
- c) dla podwójnych: na wys. 1,2m
- d) dla zwykłych: na wys. 0,6m
- e) dla zmywarki: na wys. 0,6m
- f) dla instalacji wyciwe: 2,20m, kłaska 1,80m
- g) dla instalacji wyciwe: 2,20m, kłaska 1,80m
- h) w pokoiach i korytarzach na wys. 0,2m
- i) tablica mieszkaniowa na wys. 1,80m, tablica multimedialna z gniazdem na wys. 0,3m

KARTA KATALOGOWA JEST ZAŁĄCZNIKIEM DO UMOWY.

Powierzchnia liczona wg normy PN-ISO 9836:1997 w stanie wykończonym.
Suma powierzchni wszystkich pomieszczeń = powierzchnie użytkowa lokali.
Wymiary podane są w stanie surowym. Wymiary i powierzchnie mogą ulec
nieznaczny zmianom. Instalacje oraz urządzenia elektryczne, sanitarne
i drzwi wewnętrzne nie stanowią wyposażenia lokali. Przedstawiono przy-
kładowe rozmieszczenie urządzeń sanitarnych i kuchennych. Producent przy-
pomiarów może zmienić kolor, kształt, rozmiar i sposób montażu. Powierzchnie
Zobowiązanie do ingerencji w dekoracyjny wygląd budynku oraz szafki instalacyjnej.

