

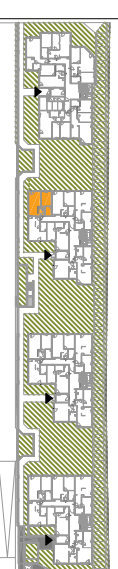
# OSIEDLE PROMIENNA V

+48 512 107 399  
www.mazoviadevelopment.pl

PROJEKT CZTERECH BUDYNKÓW MIESZKALNYCH  
WIELORODZINNYCH Z GARAZAMI PODZIEMNYMI  
PRZY UL. KRESOWEJ W MARKACH NA DZ. EW. NR 461  
47 Z OBR. 03-07. JEDNOSTKA EWIDENCYJNA  
143402\_1. KATEGORIA OBIEKTU XIII.

## PLAN SYTUACYJNY

# D C B A



PARTER

## MIESZKANIE

budynek  
**C.05**  
nr mieszkania

LICZBA POKOI | POWIERZCHNIA UŻYTKOWA | WYSOKOŚĆ  
**2** | **44,99 m<sup>2</sup>** | **2,70**  
(w stanie deweloperskim)

### WYKAZ POWIERZCHNI POMIESZCZEŃ

0. OGRÓDEK LOKATORSKI	39,53 m <sup>2</sup>
1. PRZEDPOKÓJ	2,54 m <sup>2</sup>
2. SALON + AN. KUCHENNY	24,50 m <sup>2</sup>
3. SYPIALNIA	13,35 m <sup>2</sup>
4. ŁAZIENKA	4,60 m <sup>2</sup>

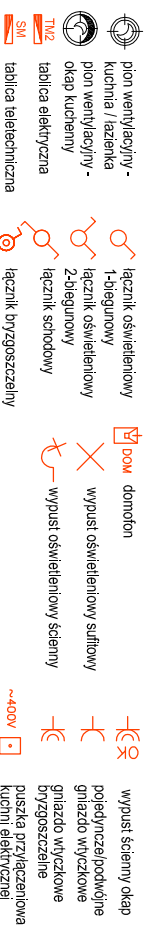
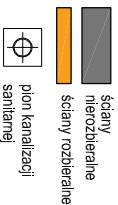
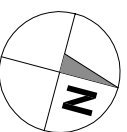
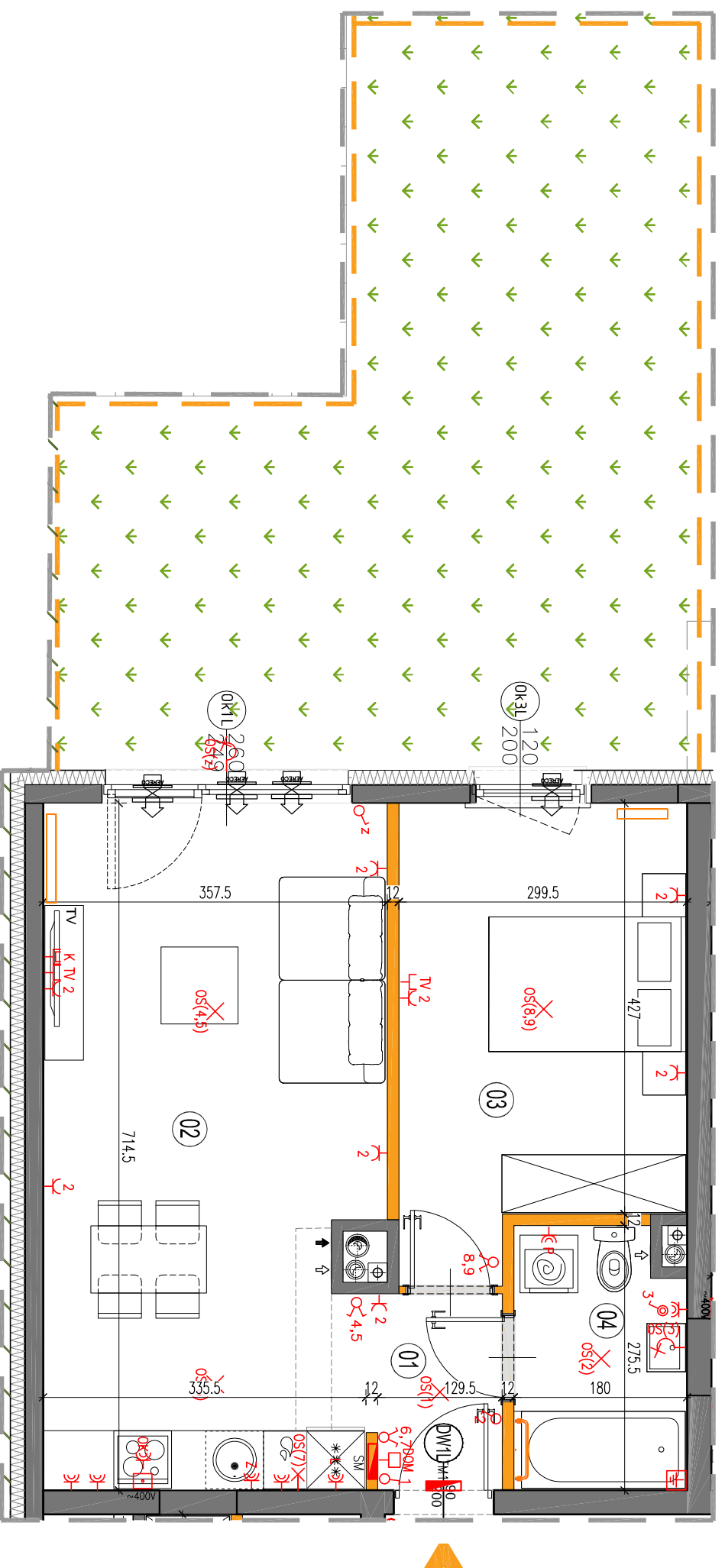
LOKAL NR C.05 SKŁADA SIĘ Z DWÓCH  
IZB, PRZEDPOKOJU I ŁAZIENKI



MAZOVIA DEVELOPMENT Sp. z o. o. Sp. K.  
ul. Kościuszki 43, 05-270 Marki  
www.mazoviadevelopment.pl



A3 Creative Design Sp. J.  
03-114 Warszawa, ul. Krokwi 28/14  
tel.: +48 503 022 960, 698 623 373 e-mail: info@a3cd.pl



#### LEGENDA OPISU OKNA: \*

Sm - szerokość w świetle muru  
Hm - wysokość w świetle muru

\* Szerokości i wysokości okien mogą być  
niezależnym zmiennymi, w zależności od  
technologii okien.

Wysokość instalowania osprzętu elektrycznego:

- a) gniazdek na wys. 1,2m
- b) gniazdek wyciwnych w kuchni na wys. 1,2m
- c) dla podłóg drewnianych na wys. 1,2m
- d) dla zmywarki na wys. 0,6m
- e) dla instalacji wyciwnych 2,20m, kuchenki 1,80m
- f) zasilania instalacyjnego dla kuchni na wys. 1,2m
- g) w pokojach i korytarzach na wys. 0,2m
- h) tablica mieszkaniowa na wys. 1,80m, tablica multimedialna z gniazdem na wys. 0,3m

#### KARTA KATALOGOWA JEST ZAŁĄCZNIKIEM DO UMOWY.

Powierzchnia liczona wg normy PN-ISO 9836:1997 w stanie wykorzystanym.  
Suma powierzchni wszystkich pomieszczeń = powierzchnia użytkowa lokali.  
Wymiary podane są w stanie surowym. Wymiary i powierzchnie mogą ulec  
nieznaczny zmianom. Instalacje oraz urządzenia elektryczne, sanitarne  
i drzwi wewnętrzne nie stanowią wyposażenia lokali. Przedstawiono przy-  
kładowe rozmieszczenie urządzeń sanitarnych i kuchennych. Produkcja pod-  
posłazki i podłóg nie jest obowiązkowa. Nie należy wykonać prac przy  
Załączniku do projektu. Wymiary i wysokości mogą być niezależnymi zmiennymi.  
Załącznik do projektu w celu budowy oraz szafy instalacyjnej.