

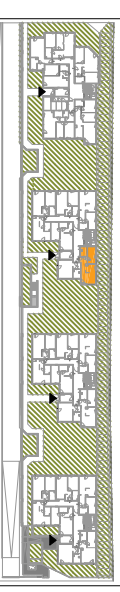
# OSIEDLE PROMIENNA V

+48 512 107 399  
www.mazoviadevelopment.pl

PROJEKT CZTERECH BUDYNKÓW MIESZKALNYCH  
WIELORODZINNYCH Z GARAZAMI PODZIEMNYMI  
PRZY UL. KRESOWEJ W MARKACH NA DZ. EW. NR 461  
47 Z OBR. 03-07. JEDNOSTKA EWIDENCYJNA  
143402\_1. KATEGORIA OBIEKTU XIII.

## PLAN SYTUACYJNY

D C B A



PARTER

**MIESZKANIE C.01**

budynek nr mieszkania

LICZBA POKOI	POWIERZCHNIA UŻYTKOWA	WYSOKOŚĆ (w szanie średniobudowl.)
<b>2</b>	<b>45,09 m<sup>2</sup></b>	2,70

### WYKAZ POWIERZCHNI POMIESZCZEŃ

0. OGRÓDEK LOKATORSKI	145,61 m <sup>2</sup>
1. PRZEDPOKÓJ	4,50 m <sup>2</sup>
2. SALON + AN. KUCHENNY	23,74 m <sup>2</sup>
3. SYPIALNIA	11,59 m <sup>2</sup>
4. ŁAZIENKA	5,26 m <sup>2</sup>

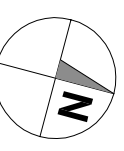
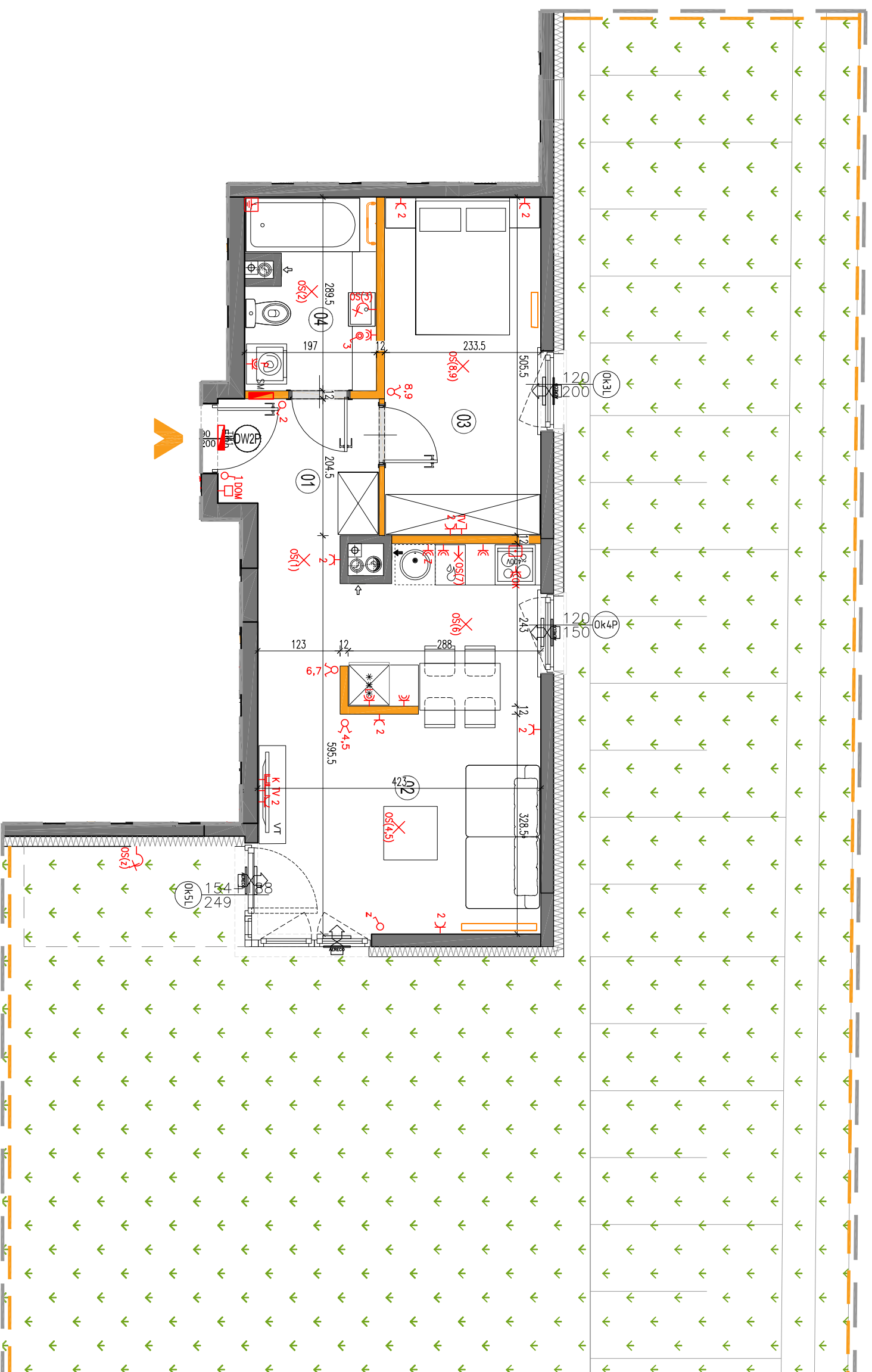
LOKAL NR C.01 SKŁADA SIĘ Z DWÓCH  
IZB, PRZEDPOKOJU I ŁAZIENKI



MAZOVIA DEVELOPMENT Sp. z o. o. Sp. K.  
ul. Kościuszki 43, 05-270 Marki  
www.mazoviadevelopment.pl



A3 Creative Design Sp. J.  
03-1114 Warszawa, ul. Krokwi 28/14  
tel.: +48 503 022 960, 698 623 373 e-mail: info@a3cd.pl



LEGENDA OPISU OKNA:  
Sm - szerokość w świetle muru  
Hm - wysokość w świetle muru  
H/S

\* Szerokości i wysokości okien mogą ulec nieznaczny zmianom, w zależności od technologii okien.

Wysokość instalowania osprzętu elektrycznego:

- a) gniazdek na wys. 1,2m
- b) gniazda wyjściowe w kuchni na wys. 1,2m
- c) gniazda wyjściowe w łazience na wys. 1,2m
- d) podłogowe gniazda na wys. 0,0m
- e) dla zmywarki na wys. 0,6m
- f) dla instalacji wycofowej 2,20m, kuchenka 1,80m
- g) dla instalacji wycofowej 2,20m, kuchenka 1,80m
- h) dla zmywarki na wys. 0,6m
- i) dla zmywarki na wys. 0,6m
- j) dla zmywarki na wys. 0,6m
- k) dla zmywarki na wys. 0,6m
- l) w pokoiach i korytarzach na wys. 0,2m
- m) w łazience na wys. 1,80m, tablica multimedialna z gniazdem na wys. 0,3m

### KARTA KATALOGOWA JEST ZAŁĄCZNIKIEM DO UMOWY.

Powierzchnia liczona wg normy PN-ISO 9836:1997 w stanie wykończonym.  
Suma powierzchni wszystkich pomieszczeń = powierzchnie użytkowe białej.  
Wymiary podane są w stanie surowym. Wymiary i powierzchnie mogą ulec nieznaczny zmianom. Instalacje oraz urządzenia elektryczne, sanitarne i drzwi wewnętrzne nie stanowią wyposażenia białej. Przedstawiono przykładowe rozmieszczenie urządzeń sanitarnych i kuchennych. Podano przykładowe rozmieszczenie urządzeń elektrycznych. Instalacje podłogowe i podłogowe gniazda, tablice multimedialne i kuchenki nie są częścią wyposażenia białej. Zestawia się w projekcie w składowym budownictwie oraz szafy instalacyjne.

