

# OSIEDLE PROMIENNA V

+48 512 107 399  
www.mazoviadevelopment.pl

PROJEKT CZTERECH BUDYNKÓW MIESZKALNYCH  
WIELORODZINNYCH Z GARAZAMI PODZIEMNYMI  
PRZY UL. KRESOWEJ W MARKACH NA DZ. EW. NR 46 I  
47 Z OBR. 03-07. JEDNOSTKA EWIDENCYJNA  
143402\_1. KATEGORIA OBIEKTU XIII.

## PLAN SYTUACYJNY



PIĘTRO +3

## MIESZKANIE

budynek  
**B.27**  
nr mieszkania

LICZBA POKOI | POWIERZCHNIA UŻYTKOWA | WYSOKOŚĆ  
**2** | **51,17 m<sup>2</sup>** | **2,70**  
(w stanie deweloperskim)

## WYKAZ POWIERZCHNI POMIESZCZEŃ

0. BALKON	5,75 m <sup>2</sup>
1. PRZEDPOKÓJ	6,57 m <sup>2</sup>
2. SALON + AN. KUCHENNY	27,04 m <sup>2</sup>
3. SYPIALNIA	13,03 m <sup>2</sup>
4. ŁAZIENKA	4,53 m <sup>2</sup>

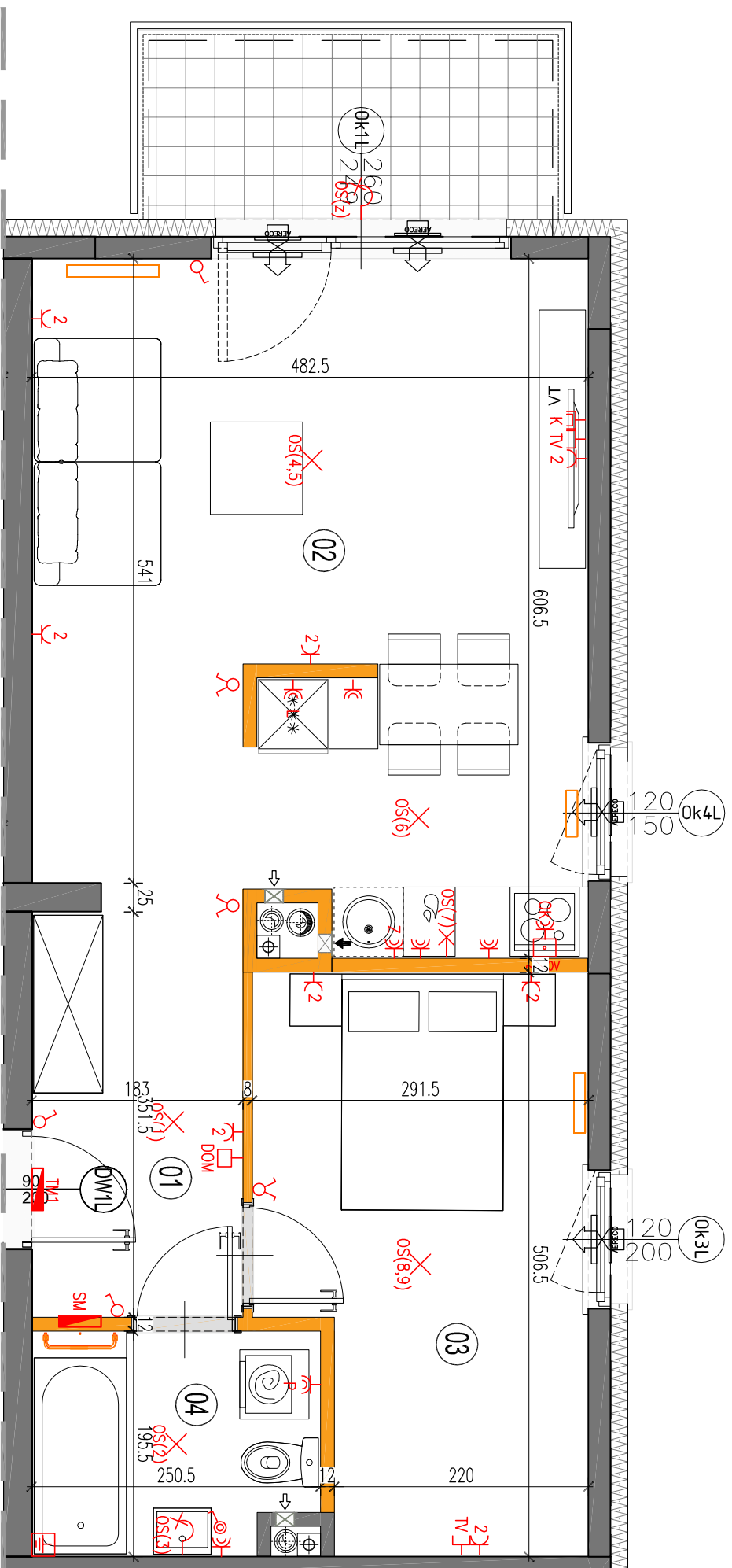
LOKAL NR B.27 SKŁADA SIĘ Z DWÓCH  
IZB, PRZEDPOKOJU I ŁAZIENKI



MAZOVIA DEVELOPMENT Sp. z o. o. Sp. K.  
ul. Kościuszki 43, 05-270 Marki  
www.mazoviadevelopment.pl

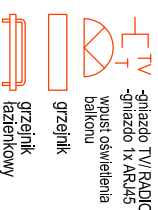
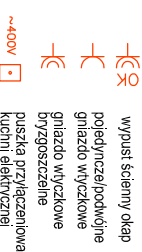
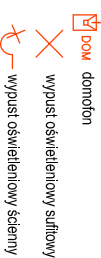
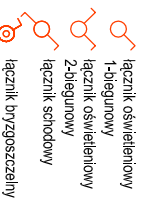
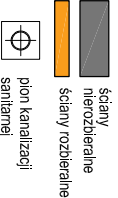


A3 Creative Design Sp. J.  
03-114 Warszawa, ul. Krokwí 28/14  
tel.: +48 503 022 960, 698 623 373 e-mail: info@a3cd.pl



LEGENDA OPISU OKNA: \*  
Sm - szerokość w świetle muru  
E/S

\* Szerokości i wysokości okien mogą być  
nieznacznie zmienione, w zależności od  
technologii okien.



Wysokość instalowania osprzętu elektrycznego:  
a) gniazdek na wys. 1,2m  
b) gniazdek wyciągów w kuchni na wys. 1,2m  
c) gniazdek wyciągów na wys. 1,2m  
d) gniazdek wyciągów na wys. 1,2m  
e) gniazdek wyciągów na wys. 1,2m  
f) gniazdek wyciągów na wys. 1,2m  
g) gniazdek wyciągów na wys. 1,2m  
h) gniazdek wyciągów na wys. 1,2m  
i) gniazdek wyciągów na wys. 1,2m  
j) gniazdek wyciągów na wys. 1,2m  
k) gniazdek wyciągów na wys. 1,2m  
l) gniazdek wyciągów na wys. 1,2m  
m) gniazdek wyciągów na wys. 1,2m  
n) gniazdek wyciągów na wys. 1,2m  
o) gniazdek wyciągów na wys. 1,2m  
p) gniazdek wyciągów na wys. 1,2m  
q) gniazdek wyciągów na wys. 1,2m  
r) gniazdek wyciągów na wys. 1,2m  
s) gniazdek wyciągów na wys. 1,2m  
t) gniazdek wyciągów na wys. 1,2m  
u) gniazdek wyciągów na wys. 1,2m  
v) gniazdek wyciągów na wys. 1,2m  
w) gniazdek wyciągów na wys. 1,2m  
x) gniazdek wyciągów na wys. 1,2m  
y) gniazdek wyciągów na wys. 1,2m  
z) gniazdek wyciągów na wys. 1,2m  
aa) gniazdek wyciągów na wys. 1,2m  
ab) gniazdek wyciągów na wys. 1,2m  
ac) gniazdek wyciągów na wys. 1,2m  
ad) gniazdek wyciągów na wys. 1,2m  
ae) gniazdek wyciągów na wys. 1,2m  
af) gniazdek wyciągów na wys. 1,2m  
ag) gniazdek wyciągów na wys. 1,2m  
ah) gniazdek wyciągów na wys. 1,2m  
ai) gniazdek wyciągów na wys. 1,2m  
aj) gniazdek wyciągów na wys. 1,2m  
ak) gniazdek wyciągów na wys. 1,2m  
al) gniazdek wyciągów na wys. 1,2m  
am) gniazdek wyciągów na wys. 1,2m  
an) gniazdek wyciągów na wys. 1,2m  
ao) gniazdek wyciągów na wys. 1,2m  
ap) gniazdek wyciągów na wys. 1,2m  
aq) gniazdek wyciągów na wys. 1,2m  
ar) gniazdek wyciągów na wys. 1,2m  
as) gniazdek wyciągów na wys. 1,2m  
at) gniazdek wyciągów na wys. 1,2m  
au) gniazdek wyciągów na wys. 1,2m  
av) gniazdek wyciągów na wys. 1,2m  
aw) gniazdek wyciągów na wys. 1,2m  
ax) gniazdek wyciągów na wys. 1,2m  
ay) gniazdek wyciągów na wys. 1,2m  
az) gniazdek wyciągów na wys. 1,2m  
ba) gniazdek wyciągów na wys. 1,2m  
bb) gniazdek wyciągów na wys. 1,2m  
bc) gniazdek wyciągów na wys. 1,2m  
bd) gniazdek wyciągów na wys. 1,2m  
be) gniazdek wyciągów na wys. 1,2m  
bf) gniazdek wyciągów na wys. 1,2m  
bg) gniazdek wyciągów na wys. 1,2m  
bh) gniazdek wyciągów na wys. 1,2m  
bi) gniazdek wyciągów na wys. 1,2m  
bj) gniazdek wyciągów na wys. 1,2m  
bk) gniazdek wyciągów na wys. 1,2m  
bl) gniazdek wyciągów na wys. 1,2m  
bm) gniazdek wyciągów na wys. 1,2m  
bn) gniazdek wyciągów na wys. 1,2m  
bo) gniazdek wyciągów na wys. 1,2m  
bp) gniazdek wyciągów na wys. 1,2m  
bq) gniazdek wyciągów na wys. 1,2m  
br) gniazdek wyciągów na wys. 1,2m  
bs) gniazdek wyciągów na wys. 1,2m  
bt) gniazdek wyciągów na wys. 1,2m  
bu) gniazdek wyciągów na wys. 1,2m  
bv) gniazdek wyciągów na wys. 1,2m  
bw) gniazdek wyciągów na wys. 1,2m  
bx) gniazdek wyciągów na wys. 1,2m  
by) gniazdek wyciągów na wys. 1,2m  
bz) gniazdek wyciągów na wys. 1,2m  
ca) gniazdek wyciągów na wys. 1,2m  
cb) gniazdek wyciągów na wys. 1,2m  
cc) gniazdek wyciągów na wys. 1,2m  
cd) gniazdek wyciągów na wys. 1,2m  
ce) gniazdek wyciągów na wys. 1,2m  
cf) gniazdek wyciągów na wys. 1,2m  
cg) gniazdek wyciągów na wys. 1,2m  
ch) gniazdek wyciągów na wys. 1,2m  
ci) gniazdek wyciągów na wys. 1,2m  
cj) gniazdek wyciągów na wys. 1,2m  
ck) gniazdek wyciągów na wys. 1,2m  
cl) gniazdek wyciągów na wys. 1,2m  
cm) gniazdek wyciągów na wys. 1,2m  
cn) gniazdek wyciągów na wys. 1,2m  
co) gniazdek wyciągów na wys. 1,2m  
cp) gniazdek wyciągów na wys. 1,2m  
cq) gniazdek wyciągów na wys. 1,2m  
cr) gniazdek wyciągów na wys. 1,2m  
cs) gniazdek wyciągów na wys. 1,2m  
ct) gniazdek wyciągów na wys. 1,2m  
cu) gniazdek wyciągów na wys. 1,2m  
cv) gniazdek wyciągów na wys. 1,2m  
cw) gniazdek wyciągów na wys. 1,2m  
cx) gniazdek wyciągów na wys. 1,2m  
cy) gniazdek wyciągów na wys. 1,2m  
cz) gniazdek wyciągów na wys. 1,2m  
ca) gniazdek wyciągów na wys. 1,2m  
cb) gniazdek wyciągów na wys. 1,2m  
cc) gniazdek wyciągów na wys. 1,2m  
cd) gniazdek wyciągów na wys. 1,2m  
ce) gniazdek wyciągów na wys. 1,2m  
cf) gniazdek wyciągów na wys. 1,2m  
cg) gniazdek wyciągów na wys. 1,2m  
ch) gniazdek wyciągów na wys. 1,2m  
ci) gniazdek wyciągów na wys. 1,2m  
cj) gniazdek wyciągów na wys. 1,2m  
ck) gniazdek wyciągów na wys. 1,2m  
cl) gniazdek wyciągów na wys. 1,2m  
cm) gniazdek wyciągów na wys. 1,2m  
cn) gniazdek wyciągów na wys. 1,2m  
co) gniazdek wyciągów na wys. 1,2m  
cp) gniazdek wyciągów na wys. 1,2m  
cq) gniazdek wyciągów na wys. 1,2m  
cr) gniazdek wyciągów na wys. 1,2m  
cs) gniazdek wyciągów na wys. 1,2m  
ct) gniazdek wyciągów na wys. 1,2m  
cu) gniazdek wyciągów na wys. 1,2m  
cv) gniazdek wyciągów na wys. 1,2m  
cw) gniazdek wyciągów na wys. 1,2m  
cx) gniazdek wyciągów na wys. 1,2m  
cy) gniazdek wyciągów na wys. 1,2m  
cz) gniazdek wyciągów na wys. 1,2m

## KARTA KATALOGOWA JEST ZAŁĄCZNIKIEM DO UMOWY.

Powierzchnia liczona wg normy PN-ISO 9836:1997 w stanie wykonanym.  
Suma powierzchni wszystkich pomieszczeń = powierzchnia użytkowa lokalu.  
Wymiary podane są w stanie surowym. Wymiary i powierzchnie mogą ulec  
nieznacznej zmianie. Instalacje oraz urządzenia elektryczne, sanitarne  
i drzwi wewnętrzne nie stanowią wyposażenia lokalu. Przedstawiono przy-  
kładowe rozmieszczenie urządzeń sanitarnych i kuchennych. Produkcja pod-  
posłazki i podłogi nie jest wliczona w powierzchnię użytkową lokalu.  
Zaobrotki są wyceniane na podstawie cen rynkowych. Wycena podłogi pod  
materiałami z gipsu i cementu, a także podłogi z drewna i laminatu oraz szafki instalacyjnej.