

OSIEDLE PROMIENNA V

+48 512 107 399
www.mazoviadevelopment.pl

PROJEKT CZTERECH BUDYNKÓW MIESZKALNYCH
WIELORODZINNYCH Z GARAZAMI PODZIEMNYMI
PRZY UL. KRESOWEJ W MARKACH NA DZ. EW. NR 461 I
47 Z OBR. 03-07. JEDNOSTKA EWIDENCYJNA
143402_1. KATEGORIA OBIEKTU XIII.

PLAN SYTUACYJNY



PIĘTRO +3

MIESZKANIE

B.25
nr mieszkania

LICZBA POKOI | POWIERZCHNIA UŻYTKOWA | WYSOKOŚĆ (w szanie deweloperskim)
3 | **66,65 m²** | **2,70**

WYKAZ POWIERZCHNI POMIESZCZEŃ

0. BALKON	11,92 m ²
1. PRZEDPOKÓJ	6,61 m ²
2. SALON + AN. KUCHENNY	29,29 m ²
3. SYPIALNIA	13,35 m ²
4. SYPIALNIA	12,80 m ²
5. ŁAZIENKA	4,60 m ²

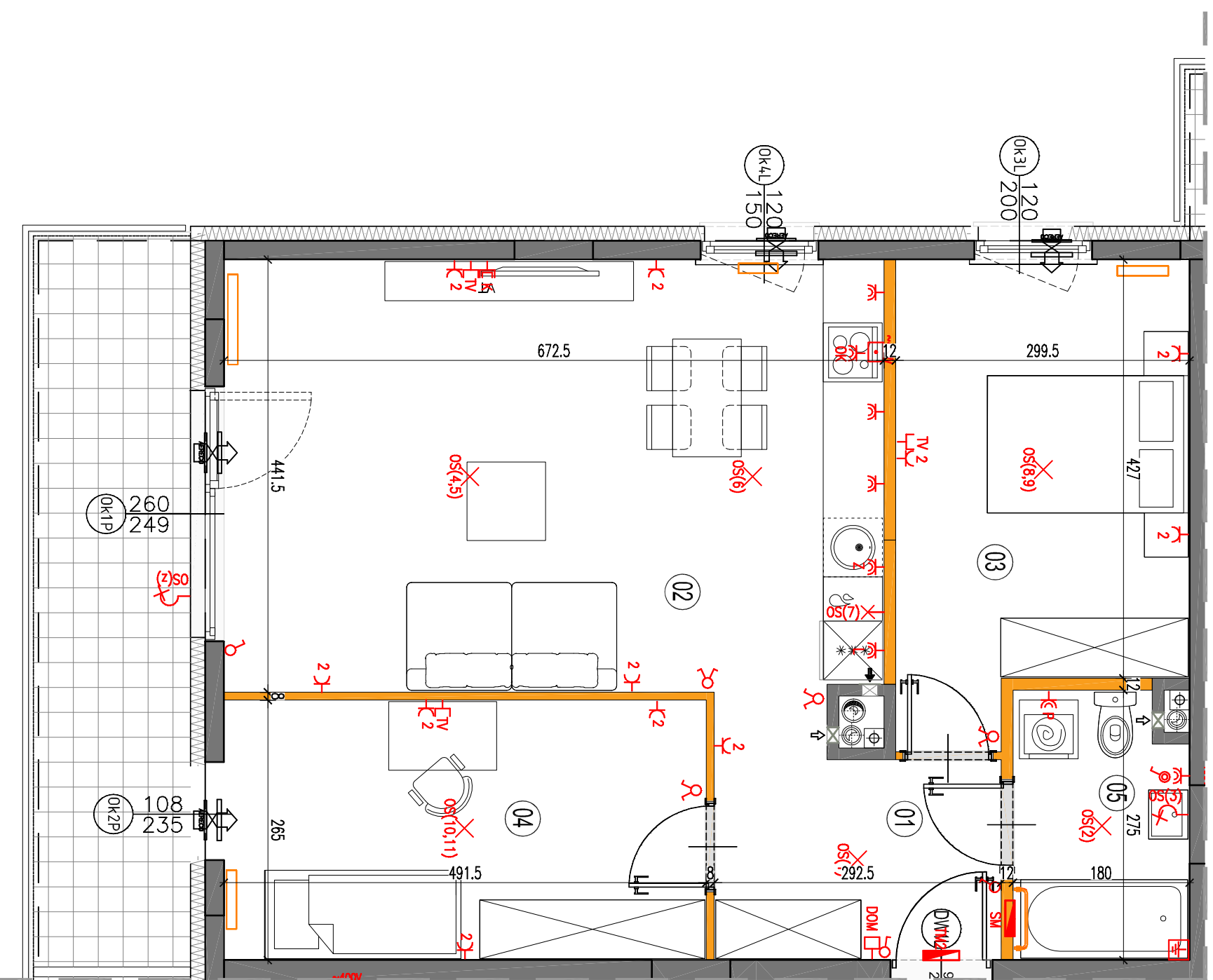
LOKAL NR B.25 SKŁADA SIĘ Z TRZECH
IZB, PRZEDPOKOJU I ŁAZIENKI



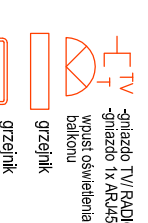
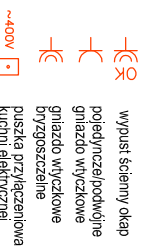
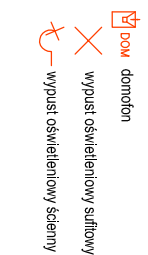
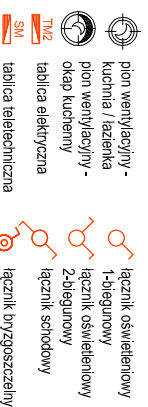
MAZOVIA DEVELOPMENT Sp. z o. o. Sp. K.
ul. Kościuszki 43, 05-270 Marki
www.mazoviadevelopment.pl



A3 Creative Design Sp. J.
03-114 Warszawa, ul. Krokwi 28/14
tel.: +48 503 022 960, 698 623 373 e-mail: info@a3cd.pl



LEGENDA OPISU OKNA:
Sm - szerokość w świetle muru
E/5



Wysokość instalowania osprzętu elektrycznego:
a) gniazdek na wys. 1,2m
b) gniazda wyciskowe w kuchni na wys. 1,2m
c) gniazda wyciskowe w łazience na wys. 1,2m
d) dla zmywarki na wys. 0,6m
e) dla instalacji wyładowczej 2,20m, kłaski 1,80m
f) rozkład instalacji dla kuchni i łazienki na wys. 1,2m
g) dla wieszaka na wys. 1,80m
h) dla łazienki na wys. 1,80m
i) dla łazienki na wys. 1,80m
j) dla łazienki na wys. 1,80m
k) dla łazienki na wys. 1,80m
l) dla łazienki na wys. 1,80m
m) dla łazienki na wys. 1,80m
n) dla łazienki na wys. 1,80m
o) dla łazienki na wys. 1,80m
p) dla łazienki na wys. 1,80m
q) dla łazienki na wys. 1,80m
r) dla łazienki na wys. 1,80m
s) dla łazienki na wys. 1,80m
t) dla łazienki na wys. 1,80m
u) dla łazienki na wys. 1,80m
v) dla łazienki na wys. 1,80m
w) dla łazienki na wys. 1,80m
x) dla łazienki na wys. 1,80m
y) dla łazienki na wys. 1,80m
z) dla łazienki na wys. 1,80m

KARTA KATALOGOWA JEST ZAŁĄCZNIKIEM DO UMOWY.
Powierzchnia liczona wg normy PN-ISO 9836:1997 w stanie wykorzystanym.
Suma powierzchni wszystkich pomieszczeń = powierzchnia użytkowa lokalu.
Wymiary podane są w stanie surowym. Wymiary i powierzchnie mogą ulec
nieznaczny zmianom. Instalacje oraz urządzenia elektryczne, sanitarne
i drzwi wewnętrzne nie stanowią wyposażenia lokalu. Przedstawiono przy-
kładowe rozmieszczenie urządzeń sanitarnych i kuchennych. Produkcja pod-
poszczególnych elementów, materiałów i wyrobów budowlanych oraz szafki instalacyjnej.
Zobowiązanie do instalacji w określony sposób budowlany oraz szafki instalacyjnej.