

OSIEDLE PROMIENNA V

+48 512 107 399
www.mazovladevelopment.pl

PROJEKT CZTERECH BUDYNKÓW MIESZKALNYCH
WIELORODZINNYCH Z GARAZAMI PODZIEMNYMI
PRZY UL. KRESOWEJ W MARKACH NA DZ. EW. NR 461 I
47 Z OBR. 03-07. JEDNOSTKA EWIDENCYJNA
143402_1. KATEGORIA OBIEKTU XIII.

PLAN SYTUACYJNY



PIĘTRO +3

MIESZKANIE B.24

budynek
nr mieszkania

LICZBA POKOI | POWIERZCHNIA UŻYTKOWA | WYSOKOŚĆ
2 | **52,89 m²** | **2,70**
(wzrost domieszkanca)

WYKAZ POWIERZCHNI POMIESZCZEŃ

0. BALKON	1,81 m ²
1. PRZEDPOKOJ	7,55 m ²
2. SALON	20,51 m ²
3. KUCHNIA	9,87 m ²
4. SYPIALNIA	10,62 m ²
5. ŁAZIENKA	4,34 m ²

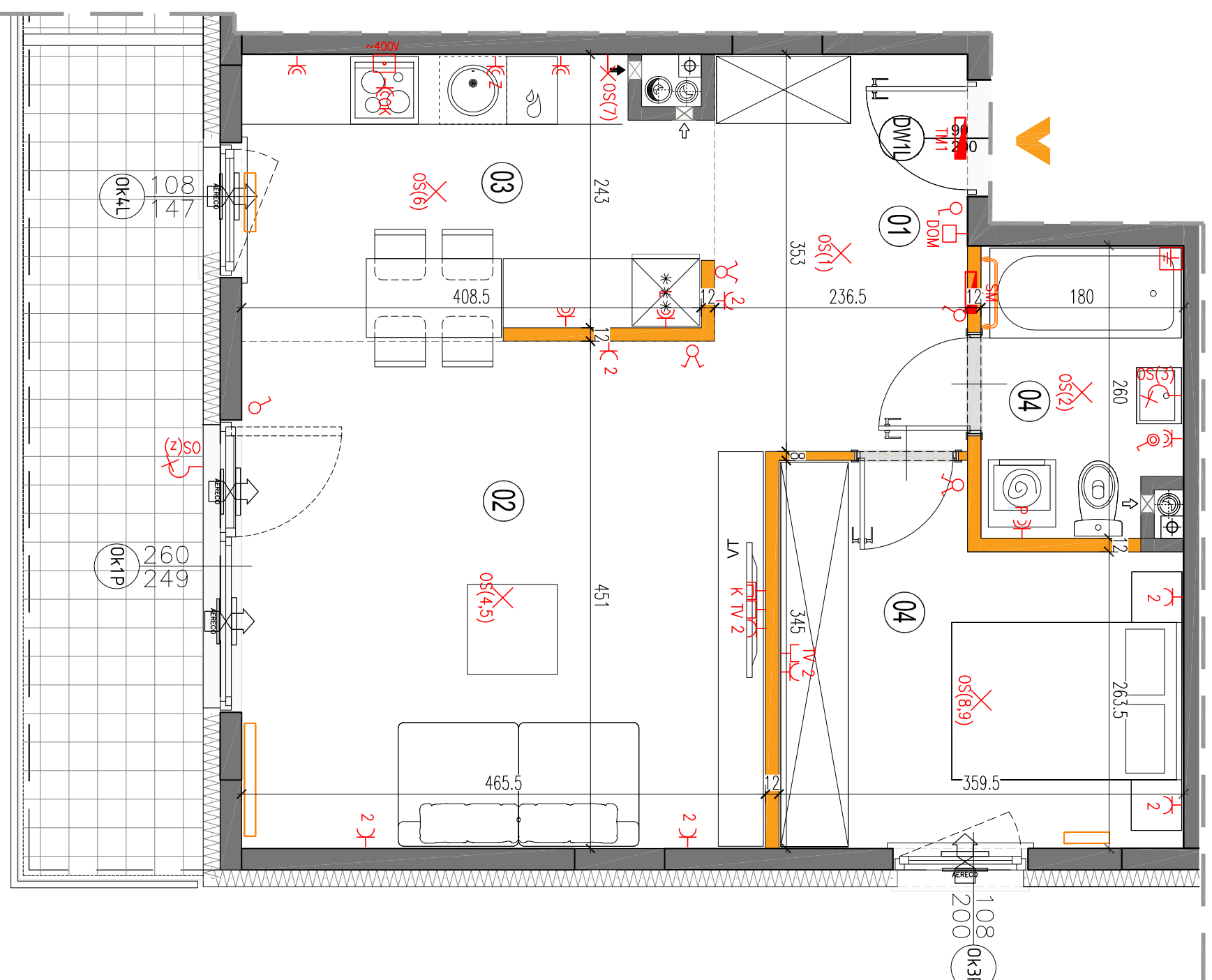
LOKAL NR B.24 SKŁADA SIĘ Z TRZECH
IZB, PRZEDPOKOJU I ŁAZIENKI



MAZOVIA DEVELOPMENT Sp. z o. o. Sp. K.
ul. Kościuszki 43, 05-270 Marki
www.mazovladevelopment.pl

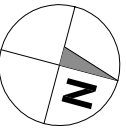


A3 Creative Design Sp. J.
03-1114 Warszawa, ul. Krokwi 28/14
tel.: +48 503 022 960, 698 623 373 e-mail: info@a3cd.pl



LEGENDA OPISU OKNA:
Sm - szerokość w świetle muru
E/5

* Szerokości i wysokości okien mogą ulec
niezаметnym zmianom, w zależności od
technologii okien.



ściany nierozdzielane
ściany rozdzielane
pion kanalizacji
sanitarny

pion wentylacyjny - kuchnia / łazienka
pion wentylacyjny - okap kuchenny
tablica elektryczna
tablica teletechniczna

łęcznik oświetleniowy 1-liniowy
łęcznik oświetleniowy 2-liniowy
łęcznik schodowy
łęcznik przysposzczelny

domon
wypust oświetleniowy sufitowy
wypust oświetleniowy ścienny
wypust ścienny okap pojedynczy/podwójny
gniazdo wtyczkowe
gniazdo wtyczkowe przysposzczelone
puszka gzyłczeniowa kuchni ścienny

gniazdo TV/RADIO
wypust oświetlenia balkon
grzejnik łazienkowy

Wysokość instalowania osprzętu elektrycznego:
a) wypięgnięci na wys. 1,2m
b) gniazda wtyczkowe w kuchni na wys. 1,2m
c) dla podwójnych gniazdek na wys. 1,2m
- dla zwykłych na wys. 0,6m
- dla instalacji wyciągowej 2,20m, kuchenka 1,80m
- puszkę instalacyjną dla kuchni okap: na wys. 0,6m
d) w pobliżu i korzystając na wys. 0,2m
e) tablica mieszczona na wys. 1,80m, tablica multimedialna z gniazdem na wys. 0,3m

KARTA KATALOGOWA JEST ZAŁĄCZNIKIEM DO UMOWY.
Powierzchnia liczona wg normy PN-ISO 9836:1997 w stanie wykończonym.
Suma powierzchni wszystkich pomieszczeń = powierzchnia użytkowa lokalu.
Wymiary podane są w stanie surowym. Wymiary i powierzchnie mogą ulec nieznaczny zmianom. Instalacje oraz urządzenia elektryczne, sanitarne i drzwi wewnętrzne nie stanowią wyposażenia lokalu. Przedstawiono przykładowe rozmieszczenie urządzeń sanitarnych i kuchennych. Proszą podjąć decyzję o sposobie ich instalacji, na podstawie projektu technicznego. Zastosowania urządzeń w określonych miejscach należy uzgodnić z instalatorem.